



MEMÒRIA D'ACTIVITATS FORMACIÓ DEL PAS 2010

**UNITAT TÈCNICA DE FORMACIÓ DEL PAS
Servei de Recursos Humans
Vicerectorat d'Economia, Benestar Social i PAS**

Índex

1. Introducció.....	4
2. Formació interna.....	4
A) <i>Formació general comuna.....</i>	4
Programa 1. Aspectes institucionals	4
L'espai europeu d'educació superior i els nous títols universitaris (GV)	4
La qualitat com a criteri de qualitat en els processos d'administració i serveis (Introducció)	5
La LOU després de la reforma. Normativa de desenvolupament (GV)	6
Estatut bàsic de l'empleat públic (EBEP)	6
Programa 2. Formació en qualitat	7
Metodologia per a grups de millora	7
Programa 3. Formació en Llengües	8
Curs de francès B1.1 Niveau seuil (primera part)	8
Curs d'anglès B1.1 Lower-Intermediate (primera part) (GV)	9
Curs d'anglès B1.2 Intermediate (segona part) (GV)	10
Curs de català de nivell C2 (Superior)	11
Curs d'anglès de nivell A2.2 (Upper-Elementary)	12
Curs de francès de nivell A1 (Découverte)	13
Atenció al públic en francès (Anul·lat)	13
Els documents dels òrgans col·legiats	14
Curs d'actualització de coneixements bàsics d'anglès	14
Programa 4. Formació en tecnologies de la informació i la comunicació.....	15
Curs d'exploració de base de dades (Discoverer). Nivell d'usuari	15
Aplicació pràctica del procediment administratiu a les universitats i les noves tecnologies de la informació.	
Administració electrònica (GV)	16
Full de càlcul. Nivell d'usuari	17
Introducció a l'ofimàtica amb programari lliure (Anul·lat)	17
Eines de comunicació per Internet amb programari lliure. Nivell d'usuari (GV)	18
Seguretat en la xarxa (primera edició)	19
Seguretat en la xarxa (segona edició)	19
Programa 5. Formació per a la prevenció de riscos laborals	20
Maneig d'emocions en la gestió de conflictes laborals	20
Programa 6. Formació per a la implantació del canvi	21
Arquitectura i disseny d'un entorn de desenvolupament.....	21
Curs de Scrum Manager	22
Gestió documental amb l'eina informàtica Alfresco	23
Seminari d'actualització del procediment d'introducció de la memòria acadèmica (primera edició)	24
Seminari d'actualització del procediment d'introducció de la memòria acadèmica (segona edició)	25
B) <i>Formació per a col·lectius específics.....</i>	25
Programa 7. Formació d'acollida	25
Sessió d'acollida.....	25
Programa 9. Formació per al personal de contacte amb els usuaris i usuàries.....	26
Atenció al públic (GV)	26
L'adaptació de l'UJI a l'EEES	27
C) <i>Formació en competències específiques.....</i>	28
Curs pràctic de Final Cut (GV)	28
Java bàsic (GV)	29
Models avançats d'anàlisi de dades (I).....	29
Organització i gestió del temps	30
Curs pràctic d'aplicació del Discoverer a la gestió econòmica	31
Java avançat (GV)	32
Coaching per a la millora en el desenvolupament professional	33
El reconeixement i transferència de crèdits en els nous ensenyaments adaptats a l'espai europeu d'educació superior. Normativa pròpia i solucions adoptades a la Universitat Carlos III de Madrid	34
Captació de fons mitjançant patrocini i mecenatge a l'UJI	35
Eina de col·laboració (Outlook): contactes, calendari: i tasques (primera edició)	36
Eina de col·laboració (Outlook): contactes, calendari: i tasques (segona edició)	37

Curs d' After Effects II.....	37
Conceptes generals de programació en JAVA	39
New trends in academic libraries	39
JAX-RS amb Jersey	40
Eines web 2.0 per a gestionar la informació: sindicació RSS	41
Implicacions de la nova legislació laboral en la intermediació laboral	42
Curs pràctic d'aplicació del Discoverer a la gestió econòmica (segona edició).....	42
Introducció a tècniques d'anàlisi qualitativa	43
Taules-resum.....	45
Resum per serveis / centres	52
3. Formació externa	75
Biblioteca	75
Dep. de Física.....	75
Dep. de Química Física i Analítica	76
Dep. de Traducció i Comunicació.....	76
Dep. d'Educació.....	76
Dep. d'Enginyeria de Sistemes Industrials i Disseny.....	76
Dep. d'Estudis Anglesos	76
Gabinet de Planificació i Prospectiva Tecnològica	76
Gerència.....	76
Institut Universitari de Plaguicides i Aigües - IUPA	77
Oficina de Cooperació al Desenvolupament i Solidaritat	77
Oficina de Cooperació en Investigació i Desenvolupament Tecnològic.....	78
Oficina de Cooperació Internacional i Educativa.....	79
Oficina de la Promoció i Avaluació de la Qualitat.....	79
Oficina de Prevenció i Gestió Mediambiental	79
Oficina Tècnica d'Obres i Projectes	79
Servei Central d'Instrumentació Científica.....	80
Servei d'Activitats Socio Culturals	80
Servei de Comunicació i Publicacions	80
Servei de Gestió de la Docència i Estudiants	81
Servei de Gestió Econòmica	81
Servei de Llengües i Terminologia	81
Servei de Recursos Humans.....	82
Servei d'Esports	82
Servei d'Informàtica	82
Unitat de Gestió 6	83
Unitat de Suport Educatiu	83
Vicegerència	84
Annex 1.	85

1. Introducció

Aquest document recull les activitats formatives realitzades pel PAS de la Universitat Jaume I durant l'any 2010, tant les organitzades des de la Unitat Tècnica de Formació del PAS del Servei de Recursos Humans, com les de formació externa, també s'inclou en un annex un informe de les dades de formació de l'any 2010.

Les dades a partir de les quals s'ha elaborat la memòria estan actualitzades en data 15 de març de 2011, per la qual cosa les dades de formació interna són ja les definitives. Pel que fa a la formació externa hi pot haver algun curs que s'haja realitzat però del qual no hi haja encara notificació al nostre Servei de la realització.

En l'any 2010 ha començat el desenvolupament del VI Pla de formació del PAS (2010-2012), com a novetat en la gestió s'ha començat a realitzar la inscripció als cursos via web i d'aquesta manera es facilita la sol·licitud dels cursos. D'altra banda s'ha elaborat una nova edició de la *Guia d'acollida al personal d'administració i serveis* que arreplega les novetats relacionades amb la estructura i funcionament de la Universitat.

La Universitat Jaume I ha destinat a la Formació del PAS al llarg de 2010 la quantitat de 61.550,12 euros, també s'ha rebut financiació de la Generalitat Valenciana per 21.500 euros.

2. Formació interna

En aquest apartat es relacionen els cursos organitzats, des de la Unitat de Formació del PAS al llarg de 2010, dins del VI Pla de formació del PAS de la Universitat Jaume I (2010-2012) inclosos dins de cada un dels tres blocs fonamentals en què s'organitza el Pla. Alguns cursos estan programats per períodes acadèmics i no per anualitats (els de gestió compartida amb el Servei de Llengües i Terminologia); en aquests casos, s'ha optat per incloure'ls en l'anualitat en la qual comencen.

A) Formació general comuna

Programa 1. Aspectes institucionals

Nre. 1.Títol	<i>L'espai europeu d'educació superior i els nous títols universitaris (GV)</i>
Modalitat	presencial
Destinataris	PAS de l'UJI
Objectius	L'espai europeu d'educació superior (EEES) i els nous títols universitaris és un curs pràctic de formació adreçat al PAS de l'UJI amb l'objectiu principal de donar a conèixer l'EEES, totes les novetats sobre l'accés a la universitat, els nous títols de grau, el sistema de garantia interna de qualitat i la gestió universitària derivada de la implantació dels nous títols de grau.
Continguts	<ul style="list-style-type: none">• Introducció a l'EEES.• L'EEES a Espanya i a la Universitat Jaume I: normativa.• El nou batxiller i el Reial decret 1892/2008 d'accés a la universitat.• El sistema de garantia interna de qualitat: el programa AUDIT.• Els nous títols a la Universitat Jaume I.• La gestió universitària en els nous títols.
Durada	15 hores (10 presencials + 5 no presencials)
Participants	mínim 10 i màxim 20 persones

Lloc	TD 1104 AA (Escola Superior de Tecnologia i Ciències Experimentals)		
Calendari	19,20,21,22,23,26 i 27 d'abril		
Horari	13,30 a 15 h		
Professorat	Isabel García (Dep. de Traducció i Comunicació) , Dolores Ten (Vicerectorat d'Estudis i EEES), Carmen Falomir (Servei de Gestió de la Docència i Estudiant), M. José Oltra (Directora Acadèmica de l'Oficina de la Promoció i Avaluació de la Qualitat), Silvia Guillamón (Oficina de la Promoció i Avaluació de la Qualitat), Miguel Ángel Fortea (Unitat de Suport Educatiu).		
Termini inscripció	del 27 de gener al 18 de febrer de 2010		
Inscripcions	19	Matrícula lliure	0
Assistents	19	Assistència mitjana	18,6
Aptes	19	No aptes	0
No presentats	0	Contesten l'enquesta	19
Indicadors, auditories ISO, 2010			
Resultat enquesta (indicador 1) (mínim 1, màxim 5)			4,46
Ràtio nombre d'aptes/nombre d'assistents (indicador 2)			100%
Resultat enquesta sobre el professorat (indicador 3) (mínim 1, màxim 5)			4,52
Dades econòmiques			
Ingressos	1.056,60 euros		
Gastos	1.056,60 euros		
Cost inscrit/hora	3,71 euros		

Nre. 2.Títol	<i>La qualitat com a criteri de qualitat en els processos d'administració i serveis (Introducció)</i>
Modalitat	presencial
Destinataris	PAS de l'UJI
Objectius	<ul style="list-style-type: none"> • Potenciar actituds i aptituds per al foment de la igualtat i la desconstrucció dels estereotips sexistes. • Promoure una mirada crítica sobre les relacions entre homes i dones i la seua participació en diferents àmbits de la societat. • Aportar claus, instruments i conceptes que puguen permetre la implementació de la transversalització de gènere i de la normativa vigent en els processos d'administració i serveis dins l'UJI (mesures, plans, polítiques, projectes...). • Disposar d'eines per a afrontar els canvis legislatius i estratègics, que s'estan produint en matèria d'igualtat entre dones i homes, amb la finalitat de facilitar la implementació de la igualtat de gènere com a transversal per a millorar la vida de les persones en general i de les dones en particular. • Disposar de criteris bàsics per a realitzar anàlisis de gènere i identificar situacions de discriminació en aquest camp.
Continguts	<p>Els continguts del curs, tenint en compte sempre la transversalització de gènere i la posterior posada en pràctica, són:</p> <ul style="list-style-type: none"> • Conceptes bàsics sobre el gènere i la igualtat d'oportunitats i de tracte de dones i homes. • Principis estratègics per a la implementació de la igualtat.
Durada	3 hores
Participants	mínim 10 i màxim 30 persones
Lloc	sala de graus de l'ESTCE (TD0112 FR)
Calendari	4 i 6 de maig
Horari	de 8 a 9,30 h.
Professorat	M ^a José Ortí Porcar / M ^a Inmaculada Alcalà García (Equip de Treball de la Fundació Isonomia)
Termini inscripció	del 14 al 27 d'abril de 2010

Inscripcions	12	Matrícula lliure	0
Assistents	12	Assistència mitjana	11,5
Aptes	11	No aptes	0
No presentats	1	Contesten l'enquesta	11
Indicadors, auditories ISO, 2010			
Resultat enquesta (indicador 1) (mínim 1, màxim 5)			4,54
Ràtio nombre d'aptes/nombre d'assistents (indicador 2)			91,67%
Resultat enquesta sobre el professorat (indicador 3) (mínim 1, màxim 5)			4,67
Dades econòmiques			
Ingressos	0		
Gastos	211,32 euros		
Cost inscrit/hora	5,87 euros		

Nre. 3.Títol	<i>La LOU després de la reforma. Normativa de desenvolupament (GV)</i>		
Modalitat	presencial		
Destinataris	PAS de l'UJI		
Objectius	Adquirir coneixements bàsics sobre la LOU després de la reforma i referència a la normativa de desenvolupament.		
Continguts	La Llei orgànica d'universitats, i la seua modificació. Referència bàsica a la normativa de desenvolupament		
Durada	15 hores		
Participants	mínim 10 i màxim 25 persones		
Lloc	Sala de juntes Arcadi Garcia Sanz JAA213GJ (Facultat de Ciències Jurídiques i Econòmiques)		
Calendari	Octubre, dies, 19, 21, 26 i 28 Novembre, dies, 2, 4, 9, 11, 16 i 18		
Horari	de 8 a 9,30 hores		
Professorat	Vicente Mora Martínez (Assessoria Jurídica)		
Termini inscripció	del 7 de setembre al 5 d'octubre de 2010		
Inscripcions	27	Matrícula lliure	0
Assistents	26	Assistència mitjana	24
Aptes	23	No aptes	0
No presentats	4	Contesten l'enquesta	23
Indicadors, auditories ISO, 2010			
Resultat enquesta (indicador 1) (mínim 1, màxim 5)			4,70
Ràtio nombre d'aptes/nombre d'assistents (indicador 2)			88,46%
Resultat enquesta sobre el professorat (indicador 3) (mínim 1, màxim 5)			4,77
Dades econòmiques			
Ingressos	1.056,60 euros		
Gastos	1.056,60 euros		
Cost inscrit/hora	2,61 euros		

Nre. 4.Títol	<i>Estatut bàsic de l'empleat públic (EBEP)</i>		
Modalitat	presencial		
Destinataris	PAS de l'UJI		
Objectius	Anàlisi de la Llei 7/2007, de 12 d'abril, de l'estatut bàsic de l'empleat públic (EBEP), tant de les innovacions que du a terme com de les reformes en funció pública		
Continguts	<ul style="list-style-type: none"> • Àmbit d'aplicació de l'EBEP. Desenvolupament autònom. • Anàlisi dels drets i deures dels empleats públics. • Accés a l'ocupació pública. • Adquisició i pèrdua de la relació de servei. 		

	<ul style="list-style-type: none"> Estructuració de l'empleat públic. Mobilitat. Carrera professional. Sistema d'avaluació de l'acompliment de la tasca. Estudi de les situacions administratives. Novetats respecte a la norma anterior. 		
Durada	9 hores		
Participants	mínim 10 i màxim 25 persones		
Lloc	TD2203AA i TD2103AA (Escola Superior de Tecnologia i Ciències Experimentals)		
Calendari	8 de novembre (de 8 a 11 h) 10 de novembre (de 16 a 19 h) 12 de novembre (8 a 11 h)		
Horari			
Professorat	David Martí Pachón (Cap de Servei de Provisió de Llocs de Treball, Direcció General d'Administració Autònoma)		
Termini inscripció	del 27 d'octubre al 3 de novembre de 2010		
Inscripcions	24	Matrícula lliure	0
Assistents	23	Assistència mitjana	21
Aptes	19	No aptes	0
No presentats	5	Contesten l'enquesta	19
Indicadors, auditories ISO, 2010			
Resultat enquesta (indicador 1) (mínim 1, màxim 5)			4,24
Ràtio nombre d'aptes/nombre d'assistents (indicador 2)			82,61%
Resultat enquesta sobre el professorat (indicador 3) (mínim 1, màxim 5)			4,23
Dades econòmiques			
Ingressos	0		
Gastos	880,28 euros		
Cost inscrit/hora	4,08 euros		

Programa 2. Formació en qualitat

Nre. 5.Títol	<i>Metodologia per a grups de millora</i>		
Modalitat	semipresencial		
Destinataris	PAS de l'UJI amb preferència del personal dels serveis i unitats sense pla estratègic propi		
Objectius	Capacitar els participants per a la participació en grups de millora.		
Continguts	Els grups de millora en gestió de la qualitat. Eines per al desenvolupament dels grups de millora.		
Durada	8 hores (4,5 hores presencials + 3,5 hores de treball autònom)		
Participants	mínim 10 i màxim 20 persones		
Lloc	FF0204AA (Centre de Postgrau)		
Calendari	14 i 16 d'abril i 26 de maig		
Horari	de 13,30 a 15h		
Professorat	Mariola Belloso, Teresa Mora, M. José Oltra, José Ramón Segarra (Tecnics OPAQ)		
Termini inscripció	del 5 al 17 de març de 2010		
Inscripcions	14	Matrícula lliure	0
Assistents	14	Assistència mitjana	14
Aptes	14	No aptes	0
No presentats	0	Contesten l'enquesta	13
Indicadors, auditories ISO, 2010			
Resultat enquesta (indicador 1) (mínim 1, màxim 5)			4,49
Ràtio nombre d'aptes/nombre d'assistents (indicador 2)			100%

Resultat enquesta sobre el professorat (indicador 3) (mínim 1, màxim 5)		4,49
Dades econòmiques		
Ingressos	0	
Gastos	316,98 euros	
Cost inscrit/hora	5,03 euros	

Programa 3. Formació en Llengües

Nre. 6.Títol	<i>Curs de francès B1.1 Niveau seuil (primera part)</i>		
Modalitat	semipresencial		
Destinataris	PAS de l'UJI amb un nivell A2 complet. Prova per a qui no dispose d'un certificat acreditatiu d'aquest nivell: 11 de febrer de 2010.		
Objectius	Proposer de faire quelque chose. Répondre à une proposition Donner, offrir, prêter Faire faire Répondre à une demande Promettre Organiser son discours Interagir au téléphone Accuser, contester Réprocher		
Continguts	<ul style="list-style-type: none"> • Comprensió de les expressions i del vocabulari més freqüent relatiu a tot el que fa referència a la pròpia persona (informació personal, familiar, de l'entorn concret i immediat, etc.). • Comprensió de noms familiars, paraules i frases molt senzilles. • Lectura estratègica per tal de trobar la informació específica i previsible en anuncis, cartells i catàlegs. • Pràctica de la conversació per tal d'entendre i de fer-se entendre. • Reutilització de les paraules de l'altre per millorar la pròpia capacitat d'expressió oral. • Pràctica de la comunicació "cara a cara" en intercanvis senzills sobre temes relacionats amb l'activitat familiar, o sobre temes relacionats amb necessitats immediates. • Descripció d'una persona, un objecte, lloc on visc.. • Escriure una postal curta i senzilla.. • Emplenar formularis amb informacions personals. 		
Durada	70 hores (presencials: 50 h, grup de conversa: 10 h, CAL/aula virtual: 10 h)		
Participants	mínim 12 i màxim 25 persones		
Lloc	HA0006AA (Facultat de Ciències Humanes i Socials)		
Calendari	Febrer, dies: 15, 17, 19, 22 i 24 Març, dies: 1, 3, 5, 17, 22, 24, 26 Abril, dies: 14, 16, 19, 21, 23, 26 i 28 Maig, dies: 3, 5, 7, 10, 12, 17, 19, 24, 26 i 31 Juny, dies: 2, 7, 9 i 14		
Horari	de 8 h a 9.30 h		
Professorat	M. Carmen Monfort Manero (Assessoria de Francès del SLT)		
Termini inscripció	de l'11 de gener a l'11 de febrer de 2010		
Inscripcions	16	Matrícula lliure	0
Assistents	15	Assistència mitjana	13,90
Aptes	15	No aptes	0
No presentats	1	Contesten l'enquesta	14
Indicadors, auditories ISO, 2010			
Resultat enquesta (indicador 1) (mínim 1, màxim 5)			4,54
Ràtio nombre d'aptes/nombre d'assistents (indicador 2)			93,75%

Resultat enquesta sobre el professorat (indicador 3) (mínim 1, màxim 5)		4,69
Dades econòmiques		
Ingressos	0	
Gastos	3.522,00 euros	
Cost inscrit/hora	4,40 euros	

Nre. 7.Títol	Curs d'anglès B1.1 Lower-Intermediate (primera part) (GV)
Modalitat	semipresencial
Destinatari	PAS de l'UJI amb un nivell d'anglès A2 (Upper-Elementary). Prova de nivell per a qui no dispose d'un certificat acreditatiu d'aquest nivell: 22 de febrer de 2010.
Objectius	Adquirir les competències característiques d'un usuari independent de la llengua. Expressar-se amb un grau de fluïdesa i d'espontaneïtat que faci possible la interacció amb parlants nadius. Produir textos clars i detallats en una gamma de temes i expressar un punt de vista sobre una qüestió, exposant els avantatges i els inconvenients de diverses opcions. Comprendre les idees principals de textos complexos sobre temes concrets o abstractes.
Continguts	<p>Continguts funcionals</p> <ul style="list-style-type: none"> • Extrapolar informació de textos orals i escrits • Produir textos formals i informals. • Demostrar l'habilitat de narrar i desenvolupar un argument • Guiar visitants, en el context social i professional • Donar explicacions i respondre a preguntes • Rebre i transmetre missatges • Expressar satisfacció i insatisfacció • Formular queixes formals i informals • Seguir una presentació o conferència dins l'àmbit professional <p>Continguts gramaticals</p> <p>L'aprenent, en acabar el curs, ha de ser capaç d'utilitzar correctament els conceptes gramaticals següents:</p> <ul style="list-style-type: none"> • Temps verbals: present simple & continuous, past simple & continuous, perfect tenses, future forms. • Phrasal Verbs (introducció) Conditionals 0, 1, 2, 3 • Question Formation, question tags Adverbs (position) • Used to (be/get used to) Modal Verbs (present & past) • Articles: definite, indefinite & zero article Adjectives: adjective order, comparative/superlative Quantifiers • Preposicions de lloc, de temps, de moviment: ampliació i consolidació. Conjuncions <i>although; in case; so that</i>, etc. • Wish + past/past perfect Countable/Uncountable Nouns, plural nouns Ús del verb <i>have</i> amb valor causatiu («<i>have something done</i>») Gerund/Infinitive • Ús nominal del gerundi com a subjecte i complement • Reported Speech Passive Relative clauses
Durada	70 hores (presencials: 50 h, grup de conversa: 10 hores, CAL/aula virtual: 10h)
Participants	mínim 12 i màxim 25 persones
Lloc	HA 0007 AA, HA 0006 AA , HA 1217 AA (Facultat de Ciències Humanes i Socials)
Calendari	Febrer, dia 25. Marc, dies 1, 2, 4, 16, 18, 22, 23 i 25. Abril, dies 13, 15, 19, 20, 22, 27 i 29. Maig, dies 3, 4, 6, 11, 13, 17, 18, 20, 25, 27 i 31. Juny, dies 1, 3, 8, 10, 15 i 17
Horari	de 8 a 9,30 hores
Professorat	Carme Calduch Ríos (Servei de Llengües i Terminologia)

Termini inscripció	del 27 de gener al 18 de febrer de 2010		
Inscripcions	28	Matrícula lliure	2
Assistents	27	Assistència mitjana	21
Aptes	18	No aptes	2
No presentats	7	Contesten l'enquesta	18
Indicadors, auditories ISO, 2010			
Resultat enquesta (indicador 1) (mínim 1, màxim 5)			4,17
Ràtio nombre d'aptes/nombre d'assistents (indicador 2)			65,52%
Resultat enquesta sobre el professorat (indicador 3) (mínim 1, màxim 5)			4,16
Dades econòmiques			
Ingressos	3.522,00 euros		
Gastos	3.522,00 euros		
Cost inscrit/hora	2,52 euros		

Nre. 8.Títol	<i>Curs d'anglès B1.2 Intermediate (segona part) (GV)</i>
Modalitat	semipresencial
Destinataris	PAS de l'UJI amb un nivell B1.2 (primera part). Prova de nivell per a qui no disposa d'un certificat acreditatiu d'aquest nivell: 22 de febrer de 2010.
Objectius	Aquest nivell té com objectiu principal capacitar l'aprenent per a utilitzar l'idioma amb una certa seguretat i flexibilitat, receptivament i productivament, tant en forma parlada com escrita, així com per a mediar entre parlants de distintes llengües, en situacions quotidianes i menys corrents que requerisquen comprendre i produir textos en una varietat de llengua estàndard, amb estructures habituals i un repertori lèxic comú en llengua estàndard, que podrà incloure expressions idiomàtiques d'ús habitual i generalitzat, i que versen sobre temes generals, quotidians o en els quals es té un interès personal.
Continguts	<p>Continguts funcionals</p> <ul style="list-style-type: none"> • Extrapolar informació de textos orals i escrits • Produir textos formals i informals. • Demostrar l'habilitat de narrar i desenvolupar un argument • Guiar visitants, en el context social i professional • Donar explicacions i respondre a preguntes • Rebre i transmetre missatges • Expressar satisfacció i insatisfacció • Formular queixes formals i informals • Seguir una presentació o conferència dins l'àmbit professional <p>Continguts gramaticals</p> <p>L'aprenent, en acabar el curs, ha de ser capaç d'utilitzar correctament els conceptes gramaticals següents:</p> <ul style="list-style-type: none"> • Temps verbals: present simple & continuous, past simple & continuous, perfect tenses, future forms. • Phrasal Verbs (introducció) Conditionals 0, 1, 2, 3 • Question Formation, question tags Adverbs (position) • Used to (be/get used to) Modal Verbs (present & past) • Articles: definite, indefinite & zero article • Adjectives: adjective order, comparative/superlative • Quantifiers Preposicions de lloc, de temps, de moviment: ampliació i consolidació. • Conjuncions <i>although; in case; so that</i>, etc. Wish + past/past perfect • Countable/Uncountable Nouns, plural nouns • Ús del verb <i>have</i> amb valor causatiu («<i>have something done</i>») • Gerund/Infinitive Ús nominal del gerundi com a subjecte i complement

	• Reported Speech Passive Relative clauses		
Durada	70 h (presencials: 50 h, grup de conversa: 10 hores, CAL/aula virtual: 10h)		
Participants	mínim 10 i màxim 25 persones		
Lloc	HA 0105 AA, HA 0105 AA i HA 0006 AA (Facultat Ciències Humanes i Socials)		
Calendari	Febrer, dia 25. Marc, dies 1, 2, 4, 16, 18, 22, 23 i 25. Abril, dies 13, 15, 19, 20, 22, 27 i 29. Maig, dies 3, 4, 6, 11, 13, 17, 18, 20, 25, 27 i 31. Juny, dies 1, 3, 8, 10, 15 i 17		
Horari	de 8 a 9,30 hores		
Professorat	M. Luisa Renau Renau (Departament d'Estudis Anglesos)		
Termini inscripció	del 27 de gener al 18 de febrer de 2010		
Inscripcions	24	Matrícula lliure	5
Assistents	19	Assistència mitjana	16,70
Aptes	22	No aptes	0
No presentats	2	Contesten l'enquesta	18
Indicadors, auditories ISO, 2010			
Resultat enquesta (indicador 1) (mínim 1, màxim 5)			4,66
Ràtio nombre d'aptes/nombre d'assistents (indicador 2)			91,67%
Resultat enquesta sobre el professorat (indicador 3) (mínim 1, màxim 5)			4,74
Dades econòmiques			
Ingressos	3.522,00 euros		
Gastos	3.522,00 euros		
Cost inscrit/hora	2,94 euros		

Nre. 9. Títol	<i>Curs de català de nivell C2 (Superior)</i>		
Modalitat	semipresencial		
Destinatari	PAS de l'UJI amb un nivell de coneixements mitjà o C1 de valencià amb certificat a partir de 2008 o amb certificat del Curs d'actualització de coneixements de grau mitjà.		
Objectius	Comprendre sense esforç pràcticament tot el que llegeix o escolta. Resumir informació procedent de diferents fonts orals o escrites, reconstruir fets i arguments, i presentar-los d'una manera coherent. Expressar-se espontàniament, amb fluïdesa i precisió, distingint matisos subtils de significat fins i tot en les situacions més complexes.		
Continguts	Domini profund i exhaustiu de la normativa ortogràfica Coneixement aprofundit de la morfologia i sintaxi Domini profund del lèxic i semàntica		
Durada	80 hores (presencials: 60, CAL/aula virtual: 20h)		
Participants	mínim 12 i màxim 20 persones		
Lloc	TD1104AA (Escola Superior de Tecnologia i Ciències Experimentals)		
Calendari	Octubre, dies 4, 6, 8, 13, 15, 18, 20, 22, 25, 27 i 29, Novembre, dies 3, 5, 8, 10, 12, 15, 17, 19, 22, 24, 26 i 29 Desembre, dies 1, 3, 10, 13, 15, 17, 20 i 22 Gener 10, 12, 14, 17, 19, 21, 24, 26 i 28		
Horari	de 8 h a 9.30 h		
Professorat	M. Dolores Oltra Ripoll (Departament de Traducció i Comunicació)		
Termini inscripció	del 6 al 24 de setembre de 2010		
Inscripcions	17	Matrícula lliure	1
Assistents	16	Assistència mitjana	11,80
Aptes	9	No aptes	2
No presentats	6	Contesten l'enquesta	10
Indicadors, auditories ISO, 2010			
Resultat enquesta (indicador 1) (mínim 1, màxim 5)			4,70
Ràtio nombre d'aptes/nombre d'assistents (indicador 2)			56,25%

Resultat enquesta sobre el professorat (indicador 3) (mínim 1, màxim 5)		4,85
Dades econòmiques		
Ingressos	0	
Gastos	4226,40 euros	
Cost inscrit/hora	4,14 euros	

Nre. 10.Títol	Curs d'anglès de nivell A2.2 (Upper-Elementary)		
Modalitat	semipresencial		
Destinatari	PAS de l'UJI amb coneixements de nivell A2.1 (Elementary). Prova per a qui no dispose d'un certificat acreditatiu d'aquest nivell: 7 de setembre de 2010.		
Objectius	Comunicar-se en situacions senzilles i habituals que exigisquen un intercanvi simple i directe d'informació sobre temes familiars i habituals. Descriure, de manera senzilla, aspectes de l'experiència o bagatge personal propi, aspectes de l'entorn immediat i assumptes relacionats amb necessitats immediates. Comprendre frases i expressions habituals i relacionades amb temes pròxims (per exemple, informacions personals bàsiques, informacions familiars, compres, geografia local, ocupació).		
Continguts	<ul style="list-style-type: none"> • Verbal tenses: present, past & future (present simple vs. present continuous, past simple vs. present perfect, will vs. going to). • Modal verbs (Can, Could, Should,...). • Comparative and superlative adjectives. • Adverbs of manner. • Infinitive of purpose. • Invitations. • Time expressions. • Prepositions. 		
Durada	70 hores (presencials: 50 h, grup de conversa: 10 h, CAL/aula virtual: 10 h)		
Participants	mínim 12 i màxim 20 persones		
Lloc	HA1210AA i HA0007AA (Facultat de Ciències Humanes i Socials)		
Calendari	Setembre, dies, 14, 16, 21, 23, 28, 30 Octubre, dies, 5, 7, 14, 19, 21, 26, 28 Novembre, dies, 2, 4, 9, 11, 16, 18, 23, 25, 30 Desembre, dies, 2, 9, 14, 16, 21, 23 Gener, dies, 11, 13, 18, 20, 25		
Horari	de 8 a 9,30 hores		
Professorat	Patricia Maestro Bayarri (Departament d'Estudis Anglesos)		
Termini inscripció	del 19 de juliol al 3 de setembre de 2010		
Inscripcions	27	Matrícula lliure	0
Assistents	27	Assistència mitjana	22,90
Aptes	17	No aptes	3
No presentats	7	Contesten l'enquesta	19
Indicadors, auditories ISO, 2010			
Resultat enquesta (indicador 1) (mínim 1, màxim 5)			4,53
Ràtio nombre d'aptes/nombre d'assistents (indicador 2)			62,96%
Resultat enquesta sobre el professorat (indicador 3) (mínim 1, màxim 5)			4,67
Dades econòmiques			
Ingressos	0		
Gastos	3522 euros		
Cost inscrit/hora	2,78 euros		

Nre. 11.Títol	<i>Curs de francès de nivell A1 (Découverte)</i>		
Modalitat	semipresencial		
Destinatari	PAS de la Universitat Jaume I. No cal tindre cap coneixement previ de francès.		
Objectius	Assolir la competència lingüística suficient per comprendre i reaccionar adequadament davant les situacions més habituals de la vida quotidiana i per comunicar desitjos i necessitats de forma bàsica.		
Continguts			
Durada	70 hores (presencials: 50 h, grup de conversa: 10 h, CAL/aula virtual: 10 h)		
Participants	mínim 12 i màxim 25 persones		
Lloc	HA0105AA (Facultat de Ciències Humanes i Socials) i TD1316AA (Escola Superior de Tecnologia i Ciències Experimentals)		
Calendari	Setembre: dies 22 i 27. Octubre: dies 4, 6, 13, 18, 20, 25 i 27. Novembre: dies 3, 8, 10, 15, 17, 22, 24 i 29. Desembre: dies 1, 13, 15, 20 i 22. Gener: dies 10, 12, 17, 19, 24, 26 i 31. Febrer: dies 2, 7, 9 i 14.		
Horari	de 8 h a 9.30 h		
Professorat	Tahirisoa Ravakiniaina Rakotonanahary (Departament de Filologia i Cultures Europees)		
Termini inscripció	de l'1 al 10 de setembre de 2010		
Inscripcions	25	Matrícula lliure	0
Assistents	25	Assistència mitjana	18,20
Aptes	16	No aptes	0
No presentats	9	Contesten l'enquesta	15
Indicadors, auditories ISO, 2010			
Resultat enquesta (indicador 1) (mínim 1, màxim 5)			3,75
Ràtio nombre d'aptes/nombre d'assistents (indicador 2)			64%
Resultat enquesta sobre el professorat (indicador 3) (mínim 1, màxim 5)			3,71
Dades econòmiques			
Ingressos	0		
Gastos	3522 euros		
Cost inscrit/hora	2,82 euros		

Nre. 12.Títol	<i>Atenció al públic en francès (Anul-lat)</i>		
Modalitat	presencial		
Destinatari	PAS de l'UJI amb preferència del personal que atenen al públic en francès. Curs adreçat a persones amb coneixements elementals consolidats de francès (A2), preferentment.		
Objectius	Resoldre de forma correcta i fluïda les situacions d'atenció al públic en llengua francesa, desenvolupant els processos de comprensió i expressió oral generats per aquesta activitat.		
Continguts	<ol style="list-style-type: none"> 1. Rebre i orientar el públic. 2. Identificar la necessitat o interès del contacte. 3. Respondre a la necessitat: donar referències personals, indicacions, resoldre problemes, etc. 4. Conèixer diferents cultures, frases fetes, etc. Interacció oral per telèfon: <ol style="list-style-type: none"> 5. Atendre la telefonada. 6. Identificar la necessitat o interès del contacte. 7. Respondre a la necessitat: donar referències personals, indicacions, etc. 8. Vocabulari relacionat amb l'àmbit universitari (acadèmic i 		

	professional).		
Durada	25 hores		
Participants	mínim 10 i màxim 20 persones		
Lloc			
Calendari	Octubre: 5, 7, 14, 19, 21, 26 i 28 Novembre: 2, 4, 9, 11, 16, 18, 23, 25 i 30 Desembre: 1		
Horari	de 8 a 9,30 hores		
Professorat			
Termini inscripció	de l'1 al 22 de setembre de 2010		
Inscripcions	5	Matrícula lliure	0

Nre. 13.Títol	<i>Els documents dels òrgans col·legiats</i>		
Modalitat	presencial		
Destinatari	PAS de l'UJI		
Objectius	Dissenyar els documents més emprats pels òrgans col·legiats. Redactar emprant un estil administratiu modern. Aplicar correctament les convencions pròpies del llenguatge administratiu. Conèixer el marc legal aplicable als documents dels òrgans col·legiats.		
Continguts	<ol style="list-style-type: none"> 1. Marc legal: Llei 30/92, de 26 de novembre, de règim jurídic de les administracions públiques i del procediment administratiu comú. 2. Normes bàsiques de disseny. 3. Normes bàsiques de redacció. 4. La convocatòria de reunió. 5. L'acta de reunió. 6. El certificat. 7. Pràctica dels documents . 		
Durada	15 hores		
Participants	mínim 10 i màxim 20 persones		
Lloc	HA0007AA (Facultat de Ciències Humanes i Socials)		
Calendari	Octubre, dies, 4, 6, 13, 18, 20, 25 i 27 Novembre, dies, 3, 8 i 10		
Horari	de 8 a 9,30 hores		
Professorat	Joan Andreu i Bellés (Servei de Llengües i Terminologia)		
Termini inscripció	de l'1 al 27 de setembre de 2010		
Inscripcions	10	Matrícula lliure	0
Assistents	10	Assistència mitjana	9,70
Aptes	10	No aptes	0
No presentats	0	Contesten l'enquesta	10
Indicadors, auditories ISO, 2010			
Resultat enquesta (indicador 1) (mínim 1, màxim 5)			4,97
Ràtio nombre d'aptes/nombre d'assistents (indicador 2)			100%
Resultat enquesta sobre el professorat (indicador 3) (mínim 1, màxim 5)			5
Dades econòmiques			
Ingressos	0		
Gastos	1.056,60 euros		
Cost inscrit/hora	7,04 euros		

Nre. 14.Títol	<i>Curs d'actualització de coneixements bàsics d'anglès</i>		
Modalitat	semipresencial		
Destinatari	PAS de l'UJI amb coneixements de nivell A2.1		
Objectius	Activar els coneixements ja adquirits de la llengua, ampliar el vocabulari i millorar les habilitats tant orals com escrites.		

Continguts	Giving personal details Descriptions Hobbies Habits and routines Giving directions Suggestions Talking about present, past and future experiences		
Durada	30 hores (10 hores presencials i 20 no presencials)		
Participants	mínim 12 i màxim 25 persones		
Lloc	HA0006AA (Facultat de Ciències Humanes i Socials)		
Calendari	Octubre, dies, 13, 20, 27 Novembre, dies, 3, 10, 17, 24 Desembre, dies, 1, 15, 22 (prova final)		
Horari	de 8 a 9 hores		
Professorat	Antonio José Silvestre López (Departament d'Estudis Anglesos)		
Termini inscripció	del 13 de setembre a l'1 d'octubre de 2010		
Inscripcions	14	Matrícula lliure	0
Assistents	14	Assistència mitjana	6,5
Aptes	6	No aptes	0
No presentats	8	Contesten l'enquesta	6
Indicadors, auditories ISO, 2010			
Resultat enquesta (indicador 1) (mínim 1, màxim 5)			4,43
Ràtio nombre d'aptes/nombre d'assistents (indicador 2)			42,86%
Resultat enquesta sobre el professorat (indicador 3) (mínim 1, màxim 5)			4,63
Dades econòmiques			
Ingressos	0		
Gastos	2.113,20 euros		
Cost inscrit/hora	5,03 euros		

Programa 4. Formació en tecnologies de la informació i la comunicació.

Nre. 15.Títol	<i>Curs d'explotació de base de dades (Discoverer). Nivell d'usuari</i>		
Modalitat	presencial		
Destinataris	PAS de l'UJI		
Objectius	Introducció en el coneixement d'Oracle Discoverer, una eina molt potent per a l'extracció d'informació de les bases de dades de la Universitat.		
Continguts	Introducció a Oracle Discoverer. Consultes i subconsultes. Ordenació i agrupació de dades. Definició de condicions. Definició de paràmetres. Com es pot donar format a les dades. Introducció als càlculs.		
Durada	20 hores		
Participants	mínim 10 i màxim 20 persones		
Lloc	Aula de Formació (Sala A 2021SM)		
Calendari	Gener: dies 21, 26, 28 Febrer: dies 2, 4, 9, 11, 16, 18, 23, 25 Març: dies 2, 4		
Horari	de 8 a 9,30 hores (dia 4 de març prova final de 8 a 10)		
Professorat	Antonio Berbel Vera (Gabinet de Planificació i Prospectiva Tecnològica)		
Termini inscripció	del 21 de desembre de 2009 al 19 de gener de 2010		
Inscripcions	9	Matrícula lliure	0
Assistents	9	Assistència mitjana	8,60

Aptes	9	No aptes	0
No presentats	0	Contesten l'enquesta	9
Indicadors, auditories ISO, 2010			
Resultat enquesta (indicador 1) (mínim 1, màxim 5)			4,90
Ràtio nombre d'aptes/nombre d'assistents (indicador 2)			100%
Resultat enquesta sobre el professorat (indicador 3) (mínim 1, màxim 5)			4,93
Dades econòmiques			
Ingressos	0		
Gastos	1.408,80 euros		
Cost inscrit/hora	7,83 euros		

Nre. 16.Títol	<i>Aplicació pràctica del procediment administratiu a les universitats i les noves tecnologies de la informació. Administració electrònica (GV)</i>		
Modalitat	presencial		
Destinataris	PAS de l'UJI		
Objectius	Aprofundir en el coneixement de l'aplicació del dret administratiu i de les noves tecnologies de la informació als procediments que es tramiten en els òrgans universitaris.		
Continguts	<ul style="list-style-type: none"> • Procediment administratiu <ul style="list-style-type: none"> ○ Introducció a l'aplicació del procediment administratiu. ○ Els arxius administratius. ○ L'accés de les persones interessades. ○ Iniciació del procediment. Registre general i auxiliars. ○ Compulsa i confrontament. ○ Finalització del procediment. Recursos administratius. ○ Notificacions i publicació. ○ Els òrgans col·legiats: règim electoral. ○ Funcionament dels òrgans col·legiats (I). ○ Funcionament dels òrgans col·legiats (II). ○ La normativa interna. • Administració electrònica <ul style="list-style-type: none"> ○ Legislació aplicable per a l'administració electrònica. ○ La normativa telemàtica de la Universitat. • Noves tecnologies de la informació. <ul style="list-style-type: none"> ○ Aplicació de la firma digital-Facturació electrònica. ○ Interoperabilitat entre administracions públiques. ○ Protecció de dades . 		
Durada	30 hores (24 h presencials i 6 h no presencials)		
Participants	mínim 10 i màxim 20 persones		
Lloc	JAA213FJ sala de juntes Arcadi Garcia Sanz (Facultat de Ciències Jurídiques i Econòmiques) i JB2206AA (Facultat de Ciències Jurídiques i Econòmiques)		
Calendari	Noves tecnologies de la informació, 17 i 26 de març i 14, 23,26 i 28 d'abril Procediment administratiu a les universitats, 22 i 24 de febrer, 1, 3, 5, 15,22, 24 de març i 19 i 21 d'abril		
Horari	de 8 a 9,30 hores (excepte dia 15 de març de 13,30 a 15 h)		
Professorat	Vicent Andreu Navarro (Gabinet de Planificació i Prospectiva Tecnològica) i Vicente Mora Martínez (Assessoria Jurídica)		
Termini inscripció	del 27 de gener al 18 de febrer de 2010		
Inscripcions	15	Matrícula lliure	0
Assistents	13	Assistència mitjana	12,50
Aptes	13	No aptes	0
No presentats	2	Contesten l'enquesta	13
Indicadors, auditories ISO, 2010			

Resultat enquesta (indicador 1) (mínim 1, màxim 5)	4,31
Ràtio nombre d'aptes/nombre d'assistents (indicador 2)	100%
Resultat enquesta sobre el professorat (indicador 3) (mínim 1, màxim 5)	4,38
Dades econòmiques	
Ingressos	2.113,20 euros
Gastos	2.113,20 euros
Cost inscrit/hora	4,70 euros

Nre. 17.Títol	Full de càlcul. Nivell d'usuari		
Modalitat	semipresencial		
Destinataris	PAS de l'UJI		
Objectius	Adquirir coneixements bàsics d'Excel i familiaritzar-se amb les seues característiques i opcions.		
Continguts	<ul style="list-style-type: none"> • Iniciar un full de càlcul • Introducció i edició de dades • Filtres • Formats i emfatitzats • Fórmules i càlculs • Referències absolutes, relatives i mixtes • Introducció als gràfics • Impressions de full de càlcul 		
Durada	20 hores (17,5 presencials i 2,5 no presencials)		
Participants	mínim 10 i màxim 25 persones		
Lloc	Aula de Formació (sala A 2021SM)		
Calendari	Febrer: 22 Març: 1, 15, 22 Abril: 19, 26 Maig: 3		
Horari	de 16 a 18,30 h.		
Professorat	Marcelo Moreno Molina (Servei d'Informàtica)		
Termini inscripció	del 4 al 15 de febrer de 2010		
Inscripcions	20	Matrícula lliure	0
Assistents	18	Assistència mitjana	17
Aptes	18	No aptes	0
No presentats	2	Contesten l'enquesta	14
Indicadors, auditories ISO, 2010			
Resultat enquesta (indicador 1) (mínim 1, màxim 5)			3,95
Ràtio nombre d'aptes/nombre d'assistents (indicador 2)			85%
Resultat enquesta sobre el professorat (indicador 3) (mínim 1, màxim 5)			4,11
Dades econòmiques			
Ingressos			0
Gastos			1.584,90 euros
Cost inscrit/hora			3,52 euros

Nre. 18.Títol	Introducció a l'ofimàtica amb programari lliure (Anul·lat)		
Modalitat	semipresencial		
Destinataris	PAS de l'UJI		
Objectius	<ul style="list-style-type: none"> • Conèixer les principals característiques dels diferents paquets ofimàtics existents en el mercat; instal·lació i familiarització amb l'entorn OpenOffice. • Conèixer a nivell bàsic cada una de les eines de l'Open Office: edició de textos, full de càlcul, presentacions, dibuixos i base de dades. 		

Continguts	Bloc 1. Presentació de l'eina, descàrrega i instal·lació. Bloc 2. Write: formats, estils, temes i plantilles. Columnes, seccions. Ortografia, gramàtica, idioma. Gràfics, imatges, autoinformes i quadres de text. Taules. Impressió. Bloc 3. Calc. Compatibilitat amb Microsoft Excel®. Llibres de treball, format de fulls i edició. Cel·les, edició de dades. Introducció a càlculs, fórmules, ortografia, impressió. Filtres. Bloc 4. Impress. Compatibilitat amb Microsoft PowerPoint®. Presentació bàsica amb diapositives. Organització i gestió de la documentació. Format. Vinyetes, taules i organigrames. Diapositives amb diagrames. Dissenyar diapositives amb Impress. Presentació de las diapositives. Impressió. Bloc 5. Altres eines. Draw. Base de dades amb Base.		
Durada	25 hores (20 presencials i 5 no presencials)		
Participants	mínim 10 i màxim 25 persones		
Lloc	Aula de Formació (sala A 2021SM)		
Calendari	Febrer: 25 Març: 4, 18, 25 Abril: 15, 22, 29 Maig: 6,		
Horari	de 16 a 18,30		
Professorat	José María Mor Fabregat (Servei d'Informàtica)		
Termini inscripció	del 4 al 15 de febrer de 2010		
Inscripcions	7	Matrícula lliure	0

Nre. 19.Títol	<i>Eines de comunicació per Internet amb programari lliure. Nivell d'usuari (GV)</i>		
Modalitat	semipresencial		
Destinataris	PAS de l'UJI		
Objectius	Introducció a les eines de comunicació per Internet amb programari lliure.		
Continguts	<ul style="list-style-type: none"> • Introducció a Internet i a la WWW. • Introducció al navegador Mozilla Firefox. Navegació amb pestanyes, millores en la privacitat, ús de l'historial, maneig d'extensions, etc. • Introducció al client de correu Mozilla Thunderbird. Configuració de comptes (IMAP/POP). Seguretat. Múltiples identitats. Control de correu brossa. • Signatura digital. Certificats. DNI electrònic 		
Durada	16,5 hores (10,5 h presencials i 6 h no presencials)		
Participants	mínim 10 i màxim 25 persones		
Lloc	Aula de Formació (sala A 2021SM)		
Calendari	Abril, dies 14, 19, 21, 26, 28 Maig, dies 3, 5		
Horari	de 13,30 a 15 h		
Professorat	David Rubert Viana (Servei d'Informàtica)		
Termini inscripció	del 27 de gener al 18 de febrer de 2010		
Inscripcions	10	Matrícula lliure	1
Assistents	7	Assistència mitjana	6,7
Aptes	8	No aptes	0
No presentats	2	Contesten l'enquesta	7
Indicadors, auditories ISO, 2010			
Resultat enquesta (indicador 1) (mínim 1, màxim 5)			4,79
Ràtio nombre d'aptes/nombre d'assistents (indicador 2)			100%
Resultat enquesta sobre el professorat (indicador 3) (mínim 1, màxim 5)			4,85
Dades econòmiques			
Ingressos	1162,26 euros		
Gastos	1162,26 euros		

Cost inscrit/hora	7,04 euros
--------------------------	------------

Nre. 20.Títol	Seguretat en la xarxa (primera edició)		
Modalitat	presencial		
Destinatari	PAS de l'UJI		
Objectius	<ul style="list-style-type: none"> • Millorar la seguretat en l'ús de les eines informàtiques relacionades amb Internet i les xarxes en general. • Conèixer les implicacions de seguretat de l'ús d'Internet. • Identificar els punts d'entrada de les amenaces més comunes. • Aprendre a configurar els programes més habituals per a un treball segur. • Conèixer i configurar programes específics per a protegir les dades, les comunicacions, la privacitat i les transaccions. • Usar amb correcció i coneixement les signatures digitals i el xifrat del correu. 		
Continguts	<ul style="list-style-type: none"> • Introducció al programari • Amenaces: virus, cavalls de Troia, correu brossa (<i>spam</i>), suplantació de personalitat, pesca electrònica (<i>phising</i>), programari espia (<i>spyware</i>), enganys (<i>hoaxes</i>). • Mitigar el risc configurant el programari. • Protegir amb programari especialitzat. Signatures digitals: signar documents i missatges de correu. Xifrar informació. • DNI electrònic. 		
Durada	15 hores		
Participants	mínim 10 i màxim 20 persones		
Lloc	Aula de Formació (sala A 2021SM)		
Calendari	Abril: 15, 20, 22, 27, 29 Maig: 4, 6, 11, 13, 18		
Horari	de 13,30 a 15 hores		
Professorat	Manuel Orenge Suliano (Servei d'Informàtica)		
Termini inscripció	del 4 de febrer al 22 de març de 2010		
Inscripcions	17	Matrícula lliure	0
Assistents	16	Assistència mitjana	15,10
Aptes	16	No aptes	0
No presentats	2	Contesten l'enquesta	13
Indicadors, auditories ISO, 2010			
Resultat enquesta (indicador 1) (mínim 1, màxim 5)			4,67
Ràtio nombre d'aptes/nombre d'assistents (indicador 2)			100%
Resultat enquesta sobre el professorat (indicador 3) (mínim 1, màxim 5)			4,73
Dades econòmiques			
Ingressos	0		
Gastos	1.162,26 euros		
Cost inscrit/hora	4,14 euros		

Nre. 21.Títol	Seguretat en la xarxa (segona edició)		
Modalitat	presencial		
Destinatari	PAS de l'UJI		
Objectius	<ul style="list-style-type: none"> • Millorar la seguretat en l'ús de les eines informàtiques relacionades amb Internet i les xarxes en general. • Conèixer les implicacions de seguretat de l'ús d'Internet. • Identificar els punts d'entrada de les amenaces més comunes. • Aprendre a configurar els programes més habituals per a un treball segur. • Conèixer i configurar programes específics per a protegir les dades, les comunicacions, la privacitat i les transaccions. 		

	<ul style="list-style-type: none"> • Usar amb correcció i coneixement les signatures digitals i el xifrat del correu. 		
Continguts	<ul style="list-style-type: none"> • Introducció al programari • Amenaces: virus, cavalls de Troia, correu brossa (<i>spam</i>), suplantació de personalitat, pesca electrònica (<i>phising</i>), programari espia (<i>spyware</i>), enganys (<i>hoaxes</i>). • Mitigar el risc configurant el programari. • Protegir amb programari especialitzat. Signatures digitals: signar documents i missatges de correu. Xifrar informació. • DNI electrònic. 		
Durada	15 hores		
Participants	mínim 10 i màxim 20 persones		
Lloc	Aula de Formació (sala A 2021SM)		
Calendari	Novembre: 8, 11, 15, 18, 22, 25, 29 Desembre: 2, 13, 16		
Horari	de 13,30 a 15 hores		
Professorat	Manuel Orenge Suliano (Servei d'Informàtica)		
Termini inscripció	del 26 d'octubre al 3 de novembre de 2010		
Inscripcions	22	Matrícula lliure	0
Assistents	22	Assistència mitjana	22,40
Aptes	20	No aptes	0
No presentats	2	Contesten l'enquesta	19
Indicadors, auditories ISO, 2010			
Resultat enquesta (indicador 1) (mínim 1, màxim 5)			4,53
Ràtio nombre d'aptes/nombre d'assistents (indicador 2)			90,91%
Resultat enquesta sobre el professorat (indicador 3) (mínim 1, màxim 5)			4,69
Dades econòmiques			
Ingressos	0		
Gastos	1.162,26 euros		
Cost inscrit/hora	3,20 euros		

Programa 5. Formació per a la prevenció de riscos laborals

Nre. 22.Títol	<i>Maneig d'emocions en la gestió de conflictes laborals</i>
Modalitat	presencial
Destinataris	PAS de l'UJI
Objectius	<ul style="list-style-type: none"> • Analitzar i enfrontar-se amb els conflictes de forma constructiva. • Desenvolupar procediments concrets de gestió cooperativa de conflictes. • Analitzar el paper de les emocions en la gènesi dels conflictes laborals. • Reflexionar sobre la importància de la comunicació en la generació de conflictes.
Continguts	<ul style="list-style-type: none"> • Què són les emocions i quina és el seu funció. • El valor de les emocions positives: com es poden generar. • Com es gestiona una emoció, l'assertivitat. • Intel·ligència emocional i maneig d'emocions en la gestió de conflictes laborals. • Aspectes cognitius que interfereixen en les relacions interpersonals. • Com es poden construir espais col·laboratius: empatia, autoconsciència i autoanàlisi. • Habilitats de comunicació en la gestió de conflictes: llenguatge verbal i no verbal, l'escolta activa.
Durada	9 hores
Participants	mínim 10 i màxim 20 persones

Lloc	JAA 206 DS (FCJE)		
Calendari	26, 27 d'octubre i 2, 3, 9 i 10 de novembre		
Horari	de 8 a 9,30 hores		
Professorat	Simonetta Carta (Consultora i Coach)		
Termini inscripció	del 21 de setembre al 18 d'octubre de 2010		
Inscripcions	14	Matrícula lliure	0
Assistents	14	Assistència mitjana	12,30
Aptes	11	No aptes	0
No presentats	3	Contesten l'enquesta	10
Indicadors, auditories ISO, 2010			
Resultat enquesta (indicador 1) (mínim 1, màxim 5)			4,23
Ràtio nombre d'aptes/nombre d'assistents (indicador 2)			78,57%
Resultat enquesta sobre el professorat (indicador 3) (mínim 1, màxim 5)			4,38
Dades econòmiques			
Ingressos	0		
Gastos	700 euros		
Cost inscrit/hora	5,56 euros		

Programa 6. Formació per a la implantació del canvi

Nre. 23.Títol	<i>Arquitectura i disseny d'un entorn de desenvolupament</i>		
Modalitat	presencial		
Destinataris	PAS de l'UJI amb preferència del personal de l'escala informàtica: CENT, SCP, SI, GPPT i tècnics de departament.		
Objectius	Conèixer els nous conceptes de tecnologies aplicades al desenvolupament. Per què fan falta, quines opcions hi ha i per a què serveixen.		
Continguts	<ol style="list-style-type: none"> 1. Paradigmes dels entorns de desenvolupament actuals. 2. Metodologies de desenvolupament: clàssiques vs àgils. 3. Eines de documentació i gestió del coneixement: Wiki i DocBook. 4. Sistemes de control de versions: Subversió i Mercurial. 5. Eines de construcció: Ant i Maven. 6. Integració continuada: Hudson. 7. Gestió de projectes i incidències: Bugzilla i JIRA. 8. Probes unitàries del programari: Selenium i jUnit. 9. Repositori de components: Nexus i Artifactory 10. Assegurament de la qualitat: Sonar (anàlisi estàtic i dinàmic del codi). 10. IDE para el desenvolupament de aplicacions: Eclipse. Connexió amb els distints elements de la arquitectura. 11. Requeriments i arquitectura d'un entorn de desenvolupament. Estàndards de desenvolupament. 		
Durada	2 hores		
Participants	mínim 10 i màxim 20 persones		
Lloc	Sala de juntes Arcadi Garcia Sanz (Facultat de Ciències Jurídiques i Econòmiques)		
Calendari	divendres 30 d'abril		
Horari	de 9 a 11 hores		
Professorat	José P. Gumbau (Gabinet de Planificació i Prospectiva Tecnològica) i Ricardo Borillo (Servei d'Informàtica)		
Termini inscripció	de l'1 al 22 d'abril de 2010		
Inscripcions	19	Matrícula lliure	
Assistents	17	Assistència mitjana	17
Aptes	17	No aptes	0
No presentats	2	Contesten l'enquesta	16
Indicadors, auditories ISO, 2010			

Resultat enquesta (indicador 1) (mínim 1, màxim 5)	4,77
Ràtio nombre d'aptes/nombre d'assistents (indicador 2)	100%
Resultat enquesta sobre el professorat (indicador 3) (mínim 1, màxim 5)	4,76
Dades econòmiques	
Ingressos	
Gastos	Finançat pel Gabinet de Planificació i Prospectiva Tecnològica
Cost inscrit/hora	

Nre. 24.Títol	<i>Curs de Scrum Manager</i>
Modalitat	presencial
Destinataris	PAS de l'UJI amb preferència del personal de les escales informàtiques.
Objectius	<p>Aprendre i comprendre:</p> <ul style="list-style-type: none"> • Les raons, forteses i debilitats dels models de processos i pràctiques de la indústria del programari. • Gestionar projectes i equips de programació amb els criteris de processos i agilitat més adequats a les característiques de la seua empresa i del seu producte. • Les forteses i debilitats i criteris de decisió entre gestió predictiva i la gestió àgil. • Els criteris i estratègies per a la gestió àgil d'organitzacions, projectes i equips per a desenvolupament de programari. • Tots els components del model Scrum de forma pràctica: • Propietari de producte: responsabilitats, visió, plans de producte i <i>product backlog</i>. • Responsabilitats i artefactes de l'equip: estimació i mètriques àgils, pila de l'esprint (<i>sprint backlog</i>), gràfic d'avanç (<i>burndown</i>), pissarres Kanban. • Responsabilitats i estratègies de l'organització en la implantació i millora d'una <i>Scrum Management</i>.
Continguts	<ol style="list-style-type: none"> I. Marc Scrum Manager. <ul style="list-style-type: none"> o Producció basada en processos. o Mapa general de models de processos i pràctiques. II. Gestió predictiva de projectes forteses i debilitats. III. Principis àgils. IV. L'escenari de les nostres empreses. <ul style="list-style-type: none"> o The New Product Development Game. o Característiques dels camps de Scrum. o Gestió de projectes àgil: objectius, forteses i debilitats. o Cicle de desenvolupament àgil. o Principals models àgils. o Criteris de gestió predictiva / àgil. V. El model Scrum. <ul style="list-style-type: none"> o Introducció: principis, valors, reunions, elements i rols. o Requisits i visió del producte. o Pila del producte (<i>product backlog</i>). o Pila de l'esprint (<i>sprint backlog</i>). o Esprint. o Increment. o Reunió de planificació. o Revisió diària. o Reunió de tancament. o Retrospectiva. VI. Mesurament <ul style="list-style-type: none"> o Introducció. o Criteris per al disseny i aplicació de mètriques.

	<ul style="list-style-type: none"> ○ Unitats: velocitat, treball, temps. ○ Gràfic de producte (<i>burn-up</i>) ○ Gràfic d'esprint (<i>burn-down</i>) ○ Estimació de pòquer. 		
	VII. Valors, principis i conclusions.		
Durada	16 hores		
Participants	mínim 10 i màxim 20 persones		
Lloc	TD1302 i TD2302 (ESTCE)		
Calendari	27 i 28 de setembre de 2010		
Horari	de 9.00 a 19.00 hores amb descans per a dinar de 14.00 a 16.00 hores		
Professorat	José Antonio Izquierdo López (Personal Tècnic de Xtremobyte)		
Termini inscripció	del 8 al 21 de setembre de 2010		
Inscripcions	17	Matrícula lliure	0
Assistents	17	Assistència mitjana	15,50
Aptes	15	No aptes	0
No presentats	2	Contesten l'enquesta	12
Indicadors, auditories ISO, 2010			
Resultat enquesta (indicador 1) (mínim 1, màxim 5)			4,55
Ràtio nombre d'aptes/nombre d'assistents (indicador 2)			88,24%
Resultat enquesta sobre el professorat (indicador 3) (mínim 1, màxim 5)			4,70
Dades econòmiques			
Ingressos			
Gastos	Finançat pel Gabinet de Planificació i Prospectiva Tecnològica		
Cost inscrit/hora			

Nre. 25.Títol	<i>Gestió documental amb l'eina informàtica Alfresco</i>
Modalitat	semipresencial
Destinataris	PAS de l'UJI amb preferència del personal encarregat de l'organització i gestió de documents
Objectius	Millorar el suport informàtic de les unitats de gestió en l'àmbit del cicle de documentació diària. Adquirir coneixements bàsics en la gestió documental que permetran agilitzar el cicle de la documentació des que arriba fins que s'emmagatzema permanentment. Sobre aquest punt, l'usuari podrà fàcilment automatitzar tasques, mitjançant un flux de treball senzill, organitzar la documentació i trobar-la en qualsevol moment gràcies al cercador de l'eina, capaç d'indexar tot tipus de contingut documental (pdf, word, excel, html, etc.).
Continguts	<ol style="list-style-type: none"> 1. Començant amb Alfresco. <ol style="list-style-type: none"> 1.1. Barra d'eines. 1.2. Barra lateral. 1.3. Crear un espai. 1.4. Crear un contingut. 1.5. Propietats i metadades. 1.6. Plantilles per als espais. 1.7. Transformació de continguts. 1.8. Altres accions. 2. Regles. <i>Workflow</i> senzill. 3. Col·laboració amb altres usuaris. <ol style="list-style-type: none"> 3.1. <i>Checking Out</i>. 3.2. <i>Checking In</i>. 4. Cerques. <ol style="list-style-type: none"> 4.1. Com es pot cercar? 4.2. Problemes amb les cerques. 5. Connectar una unitat samba/cifs a Alfresco.

	5.1. Windows. 5.2. Linux / altres. 6. Llistat de rols i permisos. 7. Exemple pràctic. 8. Demanar accés i espai a la gestió documental d'Alfresco.		
Durada	12 hores (9 presencials i 3 no presencials)		
Participants	mínim 10 i màxim 20 persones		
Lloc	Aula de Formació (Sala A 2021SM)		
Calendari	Octubre, dies 21, 22, 28, 29 Novembre, dies 4, 5, 11, 12, 18, 19, 25, 26		
Horari	de 8,30 a 9,30 hores		
Professorat	Antonio Garcia Año i Emili González Ibáñez (Servei d'Informàtica)		
Termini inscripció	del 15 de setembre al 14 d'octubre de 2010		
Inscripcions	22	Matrícula lliure	0
Assistents	19	Assistència mitjana	16,10
Aptes	15	No aptes	0
No presentats	7	Contesten l'enquesta	14
Indicadors, auditories ISO, 2010			
Resultat enquesta (indicador 1) (mínim 1, màxim 5)			4,41
Ràtio nombre d'aptes/nombre d'assistents (indicador 2)			78,95%
Resultat enquesta sobre el professorat (indicador 3) (mínim 1, màxim 5)			4,47
Dades econòmiques			
Ingressos	0		
Gastos	845,28 euros		
Cost inscrit/hora	3,20 euros		

Nre. 26.Títol	<i>Seminari d'actualització del procediment d'introducció de la memòria acadèmica (primera edició)</i>		
Modalitat	semipresencial		
Destinataris	PAS de l'UJI que introdueix la memòria acadèmica		
Objectius	Actualitzar els coneixements del procediment per a la introducció de la memòria acadèmica.		
Continguts	<ol style="list-style-type: none"> 1. Breu Introducció al Writer d'OpenOffice. 2. Utilització de la plantilla de la memòria. 3. Aplicació dels estils d'usuari/personalitzats. 4. Restriccions del copiar/enganxar. 5. Creació d'un formatatge automàtic a partir d'una taula d'exemple. 6. Realització pràctica de la part corresponent de la memòria. 7. Com s'ha d'introduir el document a la memòria general. 		
Durada	6 hores (3 hores presencials + 3 hores no presencials)		
Participants	mínim 10 i màxim 20 persones		
Lloc	TD 0106 AI i (ESTCE)		
Calendari	sessió presencial: 24 de juny essions no presencials: 30 de juny		
Horari	de 8.30 a 11.30 h		
Professorat	David González Alamilla (Servei de Comunicació i Publicacions) i Cristobal Alvarino Galdo (Empresa Externa)		
Termini inscripció	del 9 al 17 de juny de 2010		
Inscripcions	22	Matrícula lliure	0
Assistents	21	Assistència mitjana	20,5
Aptes	20	No aptes	0
No presentats	2	Contesten l'enquesta	14
Indicadors, auditories ISO, 2010			
Resultat enquesta (indicador 1) (mínim 1, màxim 5)			4,85

Ràtio nombre d'aptes/nombre d'assistents (indicador 2)	92,24%
Resultat enquesta sobre el professorat (indicador 3) (mínim 1, màxim 5)	4,94
Dades econòmiques	
Ingressos	0
Gastos	633,96 euros
Cost inscrit/hora	3,20 euros

Nre. 27.Títol	<i>Seminari d'actualització del procediment d'introducció de la memòria acadèmica (segona edició)</i>		
Modalitat	semipresencial		
Destinataris	PAS de l'UJI que introdueix la memòria acadèmica.		
Objectius	Actualitzar els coneixements del procediment per a la introducció de la memòria		
Continguts	<ol style="list-style-type: none"> 1. Breu Introducció al Writer d'OpenOffice. 2. Utilització de la plantilla de la memòria. 3. Aplicació dels estils d'usuari/personalitzats. 4. Restriccions del copiar/enganxar. 5. Creació d'un formatatge automàtic a partir d'una taula d'exemple. 6. Realització pràctica de la part corresponent de la memòria. 7. Com s'ha d'introduir el document a la memòria general. 		
Durada	6 hores (3 hores presencials + 3 hores no presencials)		
Participants	mínim 10 i màxim 20 persones		
Lloc	TD 0107AI i TD 0106AI (ESTCE)		
Calendari	24 de juny i 1 de juliol		
Horari	de 8.30 a 11.30 hores		
Professorat	David González Alamilla (Servei de Comunicació i Publicacions) i Cristobal Alvariño Galdo (Empresa Externa)		
Termini inscripció	del 9 al 17 de juny de 2010		
Inscripcions	12	Matrícula lliure	0
Assistents	11	Assistència mitjana	11
Aptes	11	No aptes	0
No presentats	1	Contesten l'enquesta	9
Indicadors, auditories ISO, 2010			
Resultat enquesta (indicador 1) (mínim 1, màxim 5)			4,77
Ràtio nombre d'aptes/nombre d'assistents (indicador 2)			100%
Resultat enquesta sobre el professorat (indicador 3) (mínim 1, màxim 5)			4,84
Dades econòmiques			
Ingressos	0		
Gastos	633,96 euros		
Cost inscrit/hora	5,87 euros		

B) Formació per a col·lectius específics

Programa 7. Formació d'acollida

Nre. 28.Títol	<i>Sessió d'acollida</i>
Modalitat	presencial
Destinataris	PAS de l'UJI de nova entrada
Objectius	<ul style="list-style-type: none"> • Donar suport al nou PAS en el seu procés d'integració i adaptació. • Oferir informació sobre l'estructura i el funcionament de l'UJI. • Obtindre un alt grau de motivació i compromís mitjançant la transmissió dels valors de la Universitat com: qualitat , igualtat, millora continua, respecte al medi ambient, etc.

Continguts	Continguts de la <i>Guia d'acollida al PAS</i>		
Durada	1 hora		
Horari	de 9 a 10 hores		
Professorat	Asunción Verchili Andreu (Unitat Tècnica de Formació del PAS, Servei de Recursos Humans)		
Convocats	45	Matrícula lliure	0
Assistents	21	Assistència mitjana	2,1
Aptes	21	No aptes	0
No presentats	24	Contesten l'enquesta	18
Indicadors, auditories ISO, 2010			
Ràtio assistents/convocats:			46,13%
Resultat enquesta (mitjana) (mínim 1, màxim 5)			4,38
Dades econòmiques			
Ingressos	0		
Gastos	704,40 euros		
Cost inscrit/hora	3,35 euros		

Sessió	Data	Trimestre	Lloc	Nombre de convocats	Nombre d'assistents	Nombre de no assistents	Percentatge assistents/convocats	Avaluació
1/2010	21/01/2010	1r	RR0234SR	7	2	5	28,57	3,45
2/2010	25/02/2010	1r	RR0234SR	3	0	3	0,00	
3/2010	04/03/2010	1r	RR0234SR	1	1	0	100,00	4
4/2010	23/04/2010	2n	RR0234SR	3	2	1	66,67	4,65
5/2010	26/05/2010	2n	RR0322SR	4	2	2	50,00	4,2
6/2010	10/06/2010	2n	RR0234SR	8	6	2	75,00	4,5
7/2010	01/07/2010	3r	RR0234SR	2	2	0	100	5
8/2010	15/07/2010	3r	RR0234SR	6	3	3	50	4
9/2010	16/09/2010	4t	RR0234SR	3	1	2	33,33	5
10/2010	14/10/2010	4t	RR0234SR	4	1	3	25,00	5
11/2010	28/10/2010	4t	RR0234SR	4	1	3	25,00	4

Programa 9. Formació per al personal de contacte amb els usuaris i usuàries

Nre. 29.Títol	Atenció al públic (GV)
Modalitat	presencial
Destinataris	PAS de l'UJI amb prioritat de les persones del serveis que fan atenció al públic.
Objectius	Desenvolupar les habilitats socials dels alumnes assistents al curs en relació al client/usuari. Millorar el tracte al client/usuari personal directe i/o tracte telefònic.
Continguts	<ul style="list-style-type: none"> La importància del client/usuari: consciència de la qualitat en atenció al públic. La percepció del client i les seues conseqüències. Conceptes claus. Qualitat de servei. Concepte de servei. Comunicació: elements que intervenen en una comunicació eficaç. Interferències. Teoria de la comunicació relacional (Escola de Palo Alto – Califòrnia) Formes de comunicació. Comunicació i atenció a

	l'usuari. La comunicació verbal i no verbal. Elements psicològics i tècnics de la comunicació. Aspectes que influeixen en la comunicació. El <i>feedback</i> . Saber escoltar. <ul style="list-style-type: none"> • L'atenció telefònica. L'actitud. L'acollida telefònica. L'escolta. Psicologia del telèfon. Abusos i errors en l'ús del telèfon. Saber contestar. Saber preguntar. • Resolució de conflictes. Naturalesa dels conflictes i perquè sorgeixen. Diferents tipus. Avantatges i desavantatges del conflicte. Estratègies per a la seua resolució. 		
Durada	20 hores		
Participants	mínim 10 i màxim 15 persones		
Lloc	Aula FF0206AA (Centre de Postgrau)		
Calendari	Febrer, 22, 23, 24, 25 Març, 1, 2, 3, 4, 15, 16		
Horari	de 13 a 15 hores		
Professorat	Marta Sala Llopico (Formadora de Puzzle Consultores)		
Termini inscripció	del 27 de gener al 18 de febrer de 2010		
Inscripcions	14	Matrícula lliure	0
Assistents	13	Assistència mitjana	12,60
Aptes	13	No aptes	0
No presentats	1	Contesten l'enquesta	12
Indicadors, auditories ISO, 2010			
Resultat enquesta (indicador 1) (mínim 1, màxim 5)			4,71
Ràtio nombre d'aptes/nombre d'assistents (indicador 2)			100%
Resultat enquesta sobre el professorat (indicador 3) (mínim 1, màxim 5)			4,82
Dades econòmiques			
Ingressos	2.100 euros		
Gastos	2.100 euros		
Cost inscrit/hora	7,50 euros		

Nre. 30.Títol	<i>L'adaptació de l'UJI a l'EEES</i>
Modalitat	presencial
Destinataris	PAS de l'UJI , amb prioritat del PAS administratiu dels departaments i Infocampus.
Objectius	És un curs de formació adreçat al PAS de l'UJI amb l'objectiu principal de donar a conèixer com s'ha realitzat el procés d'adaptació a l'espai europeu d'educació superior a la Universitat Jaume I.
Continguts	<ul style="list-style-type: none"> • Normativa general. • Normativa de la Universitat Jaume I. • La transició als nous graus. • Gestió administrativa dels nous títols (SGDE). • Programes de garantia de la qualitat. • Aplicacions informàtiques per a la gestió de plans d'estudi i guies docents.
Durada	10 hores
Participants	mínim 10 i màxim 25 persones
Lloc	Seminari JAA 207 DS (FCJE)
Calendari	octubre, dies, 26 i 28 novembre, dies, 2, 4, 9,11 i 16
Horari	8 a 9,30 h
Professorat	Carmen Falomir (Servei de Gestió de la Docència i Estudiants) Miguel Àngel Fortea i Yolanda Pascual (Unitat de Suport Educatiu) M. José Oltra (Oficina de la Promoció i Avaluació de Qualitat) Dolores Ten (Vicerectorat d'Estudis i EEES)

Termini inscripció	del 28 de setembre al 18 d'octubre de 2010		
Inscripcions	17	Matrícula lliure	0
Assistents	17	Assistència mitjana	15
Aptes	15	No aptes	0
No presentats	2	Contesten l'enquesta	15
Indicadors, auditories ISO, 2010			
Resultat enquesta (indicador 1) (mínim 1, màxim 5)			4,38
Ràtio nombre d'aptes/nombre d'assistents (indicador 2)			88,26%
Resultat enquesta sobre el professorat (indicador 3) (mínim 1, màxim 5)			4,39
Dades econòmiques			
Ingressos	0		
Gastos	704,40 euros		
Cost inscrit/hora	4,14 euros		

C) Formació en competències específiques

Nre. 31.Títol	<i>Curs pràctic de Final Cut (GV)</i>		
Modalitat	presencial		
Destinataris	PAS de l'UJI amb prioritat del personal del Servei d'Esports.		
Objectius	<ul style="list-style-type: none"> • Desenvolupar un projecte de vídeo amb Final Cut. • Configurar maquinari i programari per a treballar amb Final Cut. • Conèixer els distints tipus de suports i formats de vídeo. • Ús d'eines de captura i edició fonamentals. • Enriquir els nostres projectes de vídeo amb els recursos que ofereix el programa. • Preparar el vídeo per a diferents formats de lliurament i distribució. 		
Continguts	<ul style="list-style-type: none"> • Conceptes generals. • Tècniques d'edició. • La línia de temps. • Efectes de vídeo i altres • Treball amb àudio • Renderització final i exportació de projectes 		
Durada	20 hores		
Participants	mínim 10 i màxim 20 persones		
Lloc	LBCAP		
Calendari	Març, dies 16, 18, 23, 25 Abril, dies 20, 22, 27, 29 Maig, dies 4, 6		
Horari	de 16 a 18 h		
Professorat	Direcció : Roberto Arnau Roselló (Director del Laboratori de Comunicació Audiovisual i Publicitat (LAB-CAP)). Professors: Albert Peña i Juanjo García (Personal Tècnic especialista en Audiovisuals, LABCAP)		
Termini inscripció	del 27 de gener al 18 de febrer de 2010		
Inscripcions	11	Matrícula lliure	0
Assistents	11	Assistència mitjana	11,8
Aptes	8	No aptes	0
No presentats	3	Contesten l'enquesta	7
Indicadors, auditories ISO, 2010			
Resultat enquesta (indicador 1) (mínim 1, màxim 5)			4,62
Ràtio nombre d'aptes/nombre d'assistents (indicador 2)			72,73%
Resultat enquesta sobre el professorat (indicador 3) (mínim 1, màxim 5)			4,68
Dades econòmiques			
Ingressos	1.408,80 euros		

Gastos	1.408,80 euros
Cost inscrit/hora	6,40 euros

Nre. 32.Títol	Java bàsic (GV)		
Modalitat	presencial		
Destinataris	PAS de l'UJI amb prioritat del personal del Servei d'Informàtica.		
Objectius	Coneixement bàsic del llenguatge de programació JAVA. Capacitar per a la programació d'aplicacions utilitzant el llenguatge JAVA.		
Continguts	<ul style="list-style-type: none"> • Introducció al llenguatge de programació Java: Introducció a Java. Sintaxi. Tipus de dades. Estructures de control. Classes. Herència i interfícies. Excepcions. Algunes classes d'utilitat. Entrada i eixida. • Java avançat: Control de versions amb Subversió. Proves unitàries amb JUnit. Programació d'interfícies gràfiques d'usuari. <i>Applets</i>. Programació concurrent amb fils. Programació per a la xarxa. 		
Durada	30 hores		
Participants	mínim 10 i màxim 25 persones		
Lloc	Aula de Formació (Sala A 2021SM, Infocampus)		
Calendari	Febrer, dies, 22, 23 Març, dies, 1, 2, 15, 16 22. 23 Abril, dies, 21 i 22		
Horari	de 10 a 13 i de 16 a 19 hores		
Professorat	Óscar Belmonte Fernández (Departament de Llenguatges i Sistemes Informàtics)		
Termini inscripció	27 de gener al 18 de febrer de 2010		
Inscripcions	18	Matrícula lliure	0
Assistents	18	Assistència mitjana	16,5
Aptes	16	No aptes	0
No presentats	2	Contesten l'enquesta	15
Indicadors, auditories ISO, 2010			
Resultat enquesta (indicador 1) (mínim 1, màxim 5)			4,62
Ràtio nombre d'aptes/nombre d'assistents (indicador 2)			88,89%
Resultat enquesta sobre el professorat (indicador 3) (mínim 1, màxim 5)			4,79
Dades econòmiques			
Ingressos	2.113,20 euros		
Gastos	2.113,20 euros		
Cost inscrit/hora	3,91 euros		

Nre. 33.Títol	Models avançats d'anàlisi de dades (I)		
Modalitat	presencial		
Destinataris	PAS de l'UJI amb preferència del personal d'OCIE amb coneixements bàsics en anàlisi de dades i maneig de SPSS.		
Objectius	<ul style="list-style-type: none"> - Donar a conèixer una àmplia varietat d'estratègies metodològiques i d'anàlisi basada en el model lineal general. - La familiarització amb el fonament de les distintes tècniques de relacions lineals entre variables de diferents tipus. - La familiarització amb el fonament de les distintes tècniques de predicció quan hi ha relacions lineals entre variables quantitatives. - Conèixer les característiques fonamentals que permeten interpretar resultats després de l'anàlisi estadística des de programes estadístics informàtics. - Resoldre distints supòsits pràctics (ordinador), emfatitzant la redacció de conclusions. - Seleccionar el mètode més apropiat d'acord amb la naturalesa de les dades, així com la forma en què van a utilitzar-se els resultats. 		

	- Interpretar els resultats obtinguts mitjançant el programa informàtic estadístic a l'ús.		
Continguts	<ol style="list-style-type: none"> 1. <i>La relació simètrica entre les variables</i> <ol style="list-style-type: none"> 1.1. El model lineal general. 1.2. Mesurament de la covariància. 1.3. La correlació. 2. <i>Models d'anàlisi de dades</i> <ol style="list-style-type: none"> 2.1. Alguns models estadístics. Idees bàsiques: models amb variable dependent quantitativa. 2.2. Regressió simple. 2.3. Regressió lineal múltiple. 2.4. Nocions sobre regressió amb dades temporals: les sèries temporals. 2.5. Models de reducció de dades. 2.6. Anàlisi factorial explorador. 		
Durada	30 hores (24 presencials i 6 no presencials)		
Participants	mínim 10 i màxim 25 persones		
Lloc	HA0205AI (FCHS)		
Calendari	Març: 3, 5, 24, 26 Abril: 14, 16, 21, 23, 28, 30 Maig: 5, 7, 12, 14, 19, 21		
Horari	8 a 9,30 hores		
Professorat	Pilar Jara i Jesús Rosel (Departament de Psicologia Evolutiva, Educativa, Social i Metodologia)		
Termini inscripció	del 15 al 24 de febrer del 2010		
Inscripcions	9	Matrícula lliure	0
Assistents	9	Assistència mitjana	7,5
Aptes	8	No aptes	0
No presentats	1	Contesten l'enquesta	7
Indicadors, auditories ISO, 2010			
Resultat enquesta (indicador 1) (mínim 1, màxim 5)			4,48
Ràtio nombre d'aptes/nombre d'assistents (indicador 2)			88,89%
Resultat enquesta sobre el professorat (indicador 3) (mínim 1, màxim 5)			4,57
Dades econòmiques			
Ingressos	0		
Gastos	2.113,20 euros		
Cost inscrit/hora	7,83 euros		

Nre. 34.Títol	Organització i gestió del temps
Modalitat	presencial
Destinatari	PAS de l'UJI amb preferència del personal del Servei de Comunicació i Publicacions.
Objectius	<ul style="list-style-type: none"> • Analitzar el problema del temps i les seues conseqüències. • Planificar les activitats centrant-se en l'essencial • Conèixer els principis essencials de la gestió del temps • Utilitzar el temps en funció del rol i entorn professional • Prendre consciència de les relacions amb el temps per a modificar el comportament de forma duradora. • Saber planificar i organitzar les tasques pròpies i les de l'equip. • Portar-ho a la pràctica en el sistema de planificació.
Continguts	<ul style="list-style-type: none"> • Introducció a la gestió del temps. Els imprevistos. Avaluació de la situació actual. El temps com a recurs desconegut. La planificació: l'èxit d'una execució eficaç. • Els problemes associats a la direcció reactiva. Les lleis i principis del

	temps. Decàleg de la planificació realista. Solucions a la direcció reactiva. <ul style="list-style-type: none"> • Metodologia i anàlisi de l'organització personal i ocupació del temps: Missió i Rols. Distingir l'urgent de l'important. Concretar funcions i tasques essencials del lloc. Control del temps i mètode per a dur-ho a terme. • Conèixer els cronòfags. Metodologia: T.I.E.M.P.O. Planificació vs. Programació. Utilitzar eines per a organitzar el temps. Gestió de l'agenda / calendari. • Organització de les tasques pròpies i de l'equip. Mètodes de repartiment de tasques. Organitzar les puntes de treball. • Outlook: configurar vistes. Crear regles de classificació de correus. Convertir rols en categories. Planificar mensualment, setmanalment, diàriament. Utilitzar el mòdul de tasques i el calendari. 		
Durada	15 hores		
Participants	mínim 10 i màxim 20 persones		
Lloc	sala de graus (ESTCE) i aula de formació (sala A 2021SM)		
Calendari	24 de febrer i 3 de març		
Horari	de 8,30 a 14 i 15 a 17 hores		
Professorat	Jonathan Mohadeb (Consultor Senior / Tea-Cegos)		
Termini inscripció	del 15 al 19 de febrer del 2010		
Inscripcions	17	Matrícula lliure	0
Assistents	17	Assistència mitjana	16,5
Aptes	16	No aptes	0
No presentats	1	Contesten l'enquesta	16
Indicadors, auditories ISO, 2010			
Resultat enquesta (indicador 1) (mínim 1, màxim 5)			4,83
Ràtio nombre d'aptes/nombre d'assistents (indicador 2)			94,12%
Resultat enquesta sobre el professorat (indicador 3) (mínim 1, màxim 5)			4,81
Dades econòmiques			
Ingressos	0		
Gastos	3.170 euros		
Cost inscrit/hora	12,43 euros		

Nre. 35.Títol	<i>Curs pràctic d'aplicació del Discoverer a la gestió econòmica</i>
Modalitat	presencial
Destinatari	PAS de l'UJI que treballa amb el programa de gestió de recursos econòmics GRE.
Objectius	Comprendre el funcionament intern de la informació del GRE i ser capaç de fer consultes senzilles per tal de traure informació a través del Discoverer sobre execució de pressupost (a nivell de centre, programa, línia, classificació econòmica, projecte, etc.), llistats senzills i indicadors.
Continguts	<ul style="list-style-type: none"> • L'estructura de la informació del GRE: les taules de dades. • Procediments comptables i la seua repercussió en les taules de dades. • Com es pot fer una consulta senzilla al DISCOVERER. • Introducció a fórmules i càlculs senzills. • Consultes sobre pressupost inicial, modificacions i pressupost definitiu. • Consultes sobre les diferents fases de les despeses (RC,A,D,O). • Consultes sobre operacions extrapressupostàries. • Consultes sobre despeses, llistat de despeses. • Consultes sobre indicadors de gestió.
Durada	15 hores
Participants	mínim 10 i màxim 15 persones

Lloc	Aula de Matrícula (sala B 2005SM)		
Calendari	Març, 15, 17, 22, 24 Abril, 14, 19, 21, 26, 28 Maig, 3		
Horari	de 13,30 a 15 hores		
Professorat	Víctor Viciano Isasi (Servei de Gestió Econòmica)		
Termini inscripció	de l'1 al 10 de març de 2010		
Inscripcions	15	Matrícula lliure	0
Assistents	15	Assistència mitjana	14,5
Aptes	15	No aptes	0
No presentats	0	Contesten l'enquesta	15
Indicadors, auditories ISO, 2010			
Resultat enquesta (indicador 1) (mínim 1, màxim 5)			4,81
Ràtio nombre d'aptes/nombre d'assistents (indicador 2)			100%
Resultat enquesta sobre el professorat (indicador 3) (mínim 1, màxim 5)			4,84
Dades econòmiques			
Ingressos			
Gastos	1.056,60 euros		
Cost inscrit/hora	4,70 euros		

Nre. 36.Títol	<i>Java avançat (GV)</i>
Modalitat	presencial
Destinataris	PAS de l'UJI amb prioritat del personal del Servei d'Informàtica.
Objectius	<ul style="list-style-type: none"> • Coneixement avançat del llenguatge de programació JAVA. • Capacitar per a la programació d'aplicacions utilitzant el llenguatge JAVA a un nivell avançat.
Continguts	<ul style="list-style-type: none"> • Java 2 Enterprise Edition. • Eina de construcció de projectes Ant. • Control d'errors amb MyLyn i Bugzilla. • Accés a bases de dades amb JDBC. • Aplicacions de servidor amb Servlets. • HTML i CSS. • Java Server Pages (JSP). • Restlet (Java API for Restful Services). • Programació d'un client ric (GWT). • Enterprise Java Beans (EJB) • Java i XML. • Què és XML. Documents vàlids i ben formats. DTD i Schema. • Estàndards per al maneig de XML: DOM, SAX i Pull. • JAXP: Java API for XML Processing. • Transformacions: XPath, XSL i XSLT. • Java Architecture for XML Bindings (JAXB). • Integració de XML amb tecnologies de Servlets, serveis • RESTful i clients rics.
Durada	30 hores
Participants	mínim 10 i màxim 20 persones
Lloc	Aula de formació (sala A 2021SM)
Calendari	Maig, dies, 3,4,10,11,17,18,24,25,31 Juny, dia, 1
Horari	dilluns de 10 a 13 hores dimarts de 16 a 19 hores
Professorat	Óscar Belmonte Fernández i Carlos Granell (Departament de Llenguatges i Sistemes Informàtics)

Termini inscripció	27 de gener al 18 de febrer de 2010		
Inscripcions	15	Matrícula lliure	0
Assistents	15	Assistència mitjana	0
Aptes	15	No aptes	0
No presentats	0	Contesten l'enquesta	12
Indicadors, auditories ISO, 2010			
Resultat enquesta (indicador 1) (mínim 1, màxim 5)			4,42
Ràtio nombre d'aptes/nombre d'assistents (indicador 2)			100%
Resultat enquesta sobre el professorat (indicador 3) (mínim 1, màxim 5)			4,59
Dades econòmiques			
Ingressos	2.113,20 euros		
Gastos	2.113,20 euros		
Cost inscrit/hora	4,70 euros		

Nre. 37.Títol	<i>Procediment de convocatòries d'ajudes i subvencions (GV)</i>		
Modalitat	presencial		
Destinatari	PAS de l'UJI amb prioritat del personal de l'Oficina de Cooperació Internacional i Educativa.		
Objectius	Aprofundir en el coneixement dels procediments d'ajudes i subvencions que es tramiten en les unitats administratives universitàries.		
Continguts	<ul style="list-style-type: none"> • Preparació de convocatòries. • Gestió de convocatòries. • Resolució de convocatòries. 		
Durada	9 hores		
Participants	mínim 10 i màxim 20 persones		
Lloc	TD0112FR sala de graus (Escola Superior de Tecnologia i Ciències Experimentals)		
Calendari	3, 5, 7, 10, 12 i 14 de maig		
Horari	de 8 a 9,30h.		
Professorat	Vicente Mora Martínez (Assessoria Jurídica)		
Termini inscripció	del 27 de gener al 18 de febrer de 2010		
Inscripcions	22	Matrícula lliure	0
Assistents	20	Assistència mitjana	19,30
Aptes	20	No aptes	0
No presentats	2	Contesten l'enquesta	19
Indicadors, auditories ISO, 2010			
Resultat enquesta (indicador 1) (mínim 1, màxim 5)			4,79
Ràtio nombre d'aptes/nombre d'assistents (indicador 2)			100%
Resultat enquesta sobre el professorat (indicador 3) (mínim 1, màxim 5)			4,89
Dades econòmiques			
Ingressos	633,96 euros		
Gastos	633,96 euros		
Cost inscrit/hora	3,20 euros		

Nre. 38.Títol	<i>Coaching per a la millora en el desenvolupament professional</i>		
Modalitat	presencial		
Destinatari	PAS de l'UJI amb preferència del personal SASC.		
Objectius	<ol style="list-style-type: none"> 1. Incorporar un nou model de pensament per a la millora en las relacions i en el desenvolupament professional. 2. Reforçar les competències personals per a millorar les professionals. 3. Conèixer i analitzar nous instruments per a realitzar el canvi 		

	d'observador. 4. Proporcionar recursos per a afrontar amb èxit situacions de conflicte. 5. Contribuir a crear un espai en el que construir equip (<i>Team building</i>)		
Continguts	1. Orígens de l'entrenament personal (<i>coaching</i>). 2. Per a què <i>coaching</i> . 3. Què és i què no és <i>coaching</i> . 4. Entrenament personal i aprenentatge: tipus d'aprenentatge i models mentals. 5. Entrenament personal i llenguatge: els actes lingüístics bàsics; l'escolta activa. 6. La visió de futur. 7. Preguntes poderoses.		
Durada	20 hores		
Participants	mínim 10 i màxim 20 persones		
Lloc	sala de graus ESTCE (TD 0112FR)		
Calendari	2, 3, 22, 23 de juny i el dia 23 de setembre de 2010.		
Horari	de 10.30 a 14.30 h		
Professorat	Miguel Á. Martín Cuesta (Executive Coach i coach d'equip)		
Termini inscripció	27 d'abril al 20 de maig de 2010		
Inscripcions	22	Matrícula lliure	0
Assistents	22	Assistència mitjana	17,40
Aptes	16	No aptes	0
No presentats	6	Contesten l'enquesta	16
Indicadors, auditories ISO, 2010			
Resultat enquesta (indicador 1) (mínim 1, màxim 5)			4,53
Ràtio nombre d'aptes/nombre d'assistents (indicador 2)			72,73%
Resultat enquesta sobre el professorat (indicador 3) (mínim 1, màxim 5)			4,62
Dades econòmiques			
Ingressos	0		
Gastos	1.408,80 euros		
Cost inscrit/hora	3,20 euros		

Nre. 39.Títol	<i>El reconeixement i transferència de crèdits en els nous ensenyaments adaptats a l'espai europeu d'educació superior. Normativa pròpia i solucions adoptades a la Universitat Carlos III de Madrid</i>
Modalitat	presencial
Destinataris	PAS de l'UJI amb preferència del personal de SGDE i USE.
Objectius	<p>Aquest curs té com objectiu analitzar la normativa estatal reguladora del reconeixement i la transferència de crèdits en els ensenyaments de grau i postgrau, així com la via específica d'accés a la universitat per a estudiants amb 30 ECTS reconeguts en la titulació a la qual accedeixen.</p> <p>El curs té una orientació pràctica amb la finalitat de que els assistents puguin plantejar els seus dubtes i debatre les diferents mesures o solucions adoptades. Per això, en cada apartat, després d'analitzar la normativa general, s'analitzaran exemples i situacions pràctiques concretes, així com la normativa i/o solucions adoptades per la Universitat Carlos III de Madrid en els dos anys d'implantació dels estudis de grau.</p>
Continguts	1. El reconeixement i la transferència de crèdits en els estudis de grau i de postgrau: normativa general. Normes específiques i solucions adoptades per la Universitat Carlos III de Madrid.

	<ul style="list-style-type: none"> ○ Els processos de reconeixement i transferència. ○ Reconeixement de crèdits per a estudiants que han passat al grau des de les antigues titulacions. Taules d'equivalències. ○ Reconeixement de formació bàsica de branca. ○ Reconeixement d'altres crèdits. ○ Reconeixement de crèdits per activitats culturals, esportives, solidàries, i de representació estudiantil. <p>2. L'accés a la universitat per a estudiantes que han cursat parcialment altres estudis universitaris oficials espanyols o estrangers als quals es reconeix o convalida 30 ECTS. Normativa i processos d'admissió de la Universitat Carlos III de Madrid.</p>		
Durada	4 hores		
Participants	mínim 10 i màxim 25 persones		
Lloc	Sala de graus ESTCE (TD 0112FR)		
Calendari	19 de maig		
Horari	de 9 a 13 h		
Professorat	Paloma Arnáiz Tovar – Vicegerent de Processos Acadèmics de la Universitat Carlos III de Madrid Carmen Maté San Román, cap de servei, responsable de l'Àrea Tècnica del Grup de Suport d'Aplicacions Acadèmiques de la Universitat Carlos III de Madrid		
Termini inscripció	del 30 d'abril al 12 de maig de 2010		
Inscripcions	31	Matrícula lliure	0
Assistents	31	Assistència mitjana	31
Aptes	31	No aptes	0
No presentats	0	Contesten l'enquesta	31
Indicadors, auditories ISO, 2010			
Resultat enquesta (indicador 1) (mínim 1, màxim 5)			4,60
Ràtio nombre d'aptes/nombre d'assistents (indicador 2)			100%
Resultat enquesta sobre el professorat (indicador 3) (mínim 1, màxim 5)			4,61
Dades econòmiques			
Ingressos	0		
Gastos	998,58 euros		
Cost inscrit/hora	8,05 euros		

Nre. 40.Títol	<i>Captació de fons mitjançant patrocini i mecenatge a l'UJI</i>
Modalitat	presencial
Destinataris	PAS de l'UJI amb preferència del personal de l'OCIE
Objectius	<ul style="list-style-type: none"> • Adquirir coneixements bàsics sobre la captació de fons mitjançant patrocini i mecenatge. • Conèixer els aspectes jurídics aplicables al patrocini i mecenatge. • Saber com s'ha de gestionar un conveni de mecenatge o un contracte de patrocini dins de l'UJI. • Adquirir coneixements bàsics per a desenvolupar un projecte de captació de fons mitjançant patrocini i mecenatge.
Continguts	<p>Sessió 1: Introducció al patrocini i mecenatge.</p> <ul style="list-style-type: none"> • Propòsit i objectius del curs. • Concepte de <i>fundraising</i>/captació de fons. • Concepte teòric de patrocini i mecenatge. Diferències. <p>Sessió 2: Aspectes jurídics del patrocini i mecenatge.</p> <ul style="list-style-type: none"> • Conceptes i diferents figures. • Conveni de col·laboració empresarial (mecenatge). • Contracte de patrocini. <p>Sessió 3 i Sessió 4: La gestió del patrocini i mecenatge a l'UJI.</p> <ul style="list-style-type: none"> • El programa de patrocini de l'UJI. • Procediments que cal seguir per a la captació de fons a l'UJI.

	<ul style="list-style-type: none"> Tramitació dels models de convenis de mecenatge i contractes de patrocini a l'UJI. <p>Sessió 5: Disseny d'un programa de captació de fons mitjançant patrocini i mecenatge.</p> <ul style="list-style-type: none"> Disseny d'un programa de captació de fons mitjançant patrocini i mecenatge (portafolis de projectes patrocinables, mapa de patrocinadors, sistema de gestió i comunicació, contraprestacions, etc.). <p>Sessió 6: Sessió pràctica. Realització d'un projecte de captació de fons mitjançant patrocini i mecenatge.</p>		
Durada	9 hores		
Participants	mínim 10 i màxim 20 persones		
Lloc	HA0006AA (Facultat de Ciències Humanes i Socials)		
Calendari	8, 9, 12, 13, 14, 15 de juliol		
Horari	13 a 14,30 hores		
Professorat	Àrea de Comunicació Corporativa i Patrocini del Servei de Comunicació i Publicacions. Assessoria Jurídica.		
Termini inscripció	del 7 al 30 de juny de 2010		
Inscripcions	13	Matrícula lliure	0
Assistents	12	Assistència mitjana	11,60
Aptes	12	No aptes	0
No presentats	1	Contesten l'enquesta	12
Indicadors, auditories ISO, 2010			
Resultat enquesta (indicador 1) (mínim 1, màxim 5)			4,65
Ràtio nombre d'aptes/nombre d'assistents (indicador 2)			100%
Resultat enquesta sobre el professorat (indicador 3) (mínim 1, màxim 5)			4,7
Dades econòmiques			
Ingressos	0		
Gastos	633,96 euros		
Cost inscrit/hora	5,42 euros		

Nre. 41.Títol	<i>Eina de col·laboració (Outlook): contactes, calendari: i tasques (primera edició)</i>		
Modalitat	presencial		
Destinataris	PAS de l'UJI amb preferència del personal del Gabinet de Rectorat i secretàries i secretaris de vicerektorats		
Objectius	<ul style="list-style-type: none"> Conèixer les eines de l'Outlook per a gestionar i organitzar correus, llibreta de direccions, agenda, tasques i notes. Aprendre a compartir informació amb altres usuaris de manera dinàmica i sincronitzada. 		
Continguts	<ul style="list-style-type: none"> Introducció actualitzada de l'Outlook. Llibreta de direccions i contactes. Calendari. Tasques i notes. Els principals canvis en l'Outlook . 		
Durada	9 hores		
Participants	mínim 10 i màxim 25 persones		
Lloc	Aula de Formació (sala A 2021SM) (Infocampus)		
Calendari	6, 8, 13, 15, 20, 21 de juliol		
Horari	8 a 9,30 h		
Professorat	M. José Morte Ruiz (Servei d'Informàtica)		
Termini inscripció	del 22 de juny a l'1 de juliol		
Inscripcions	13	Matrícula lliure	0
Assistents	13	Assistència mitjana	12,60
Aptes	12	No aptes	0

No presentats	1	Contesten l'enquesta	12
Indicadors, auditories ISO, 2010			
Resultat enquesta (indicador 1) (mínim 1, màxim 5)			4,40
Ràtio nombre d'aptes/nombre d'assistents (indicador 2)			92,31%
Resultat enquesta sobre el professorat (indicador 3) (mínim 1, màxim 5)			4,45
Dades econòmiques			
Ingressos	0		
Gastos	633,96 euros		
Cost inscrit/hora	5,42 euros		

Nre. 42.Títol	<i>Eina de col·laboració (Outlook): contactes, calendari: i tasques (segona edició)</i>		
Modalitat	presencial		
Destinataris	PAS de l'UJI amb preferència del personal del Gabinet de Rectorat i secretàries i secretaris de vicerektorats.		
Objectius	<ul style="list-style-type: none"> • Conèixer les eines de l'Outlook per a gestionar i organitzar correus, llibreta de direccions, agenda, tasques i notes. • Aprendre a compartir informació amb altres usuaris de manera dinàmica i sincronitzada. 		
Continguts	<ul style="list-style-type: none"> • Introducció actualitzada de l'Outlook. • Llibreta de direccions i contactes. • Calendari. • Tasques i notes. • Els principals canvis en l'Outlook. 		
Durada	9 hores		
Participants	mínim 10 i màxim 25 persones		
Lloc	Aula de Formació (Sala A 2021SM)		
Calendari	5, 7, 12, 14, 19, 21 de juliol		
Horari	13 a 14,30 hores		
Professorat	M. José Morte Ruiz (Servei d'Informàtica)		
Termini inscripció	del 22 de juny a l'1 de juliol		
Inscripcions	15	Matrícula lliure	0
Assistents	14	Assistència mitjana	13
Aptes	13	No aptes	0
No presentats	2	Contesten l'enquesta	13
Indicadors, auditories ISO, 2010			
Resultat enquesta (indicador 1) (mínim 1, màxim 5)			4,63
Ràtio nombre d'aptes/nombre d'assistents (indicador 2)			92,86%
Resultat enquesta sobre el professorat (indicador 3) (mínim 1, màxim 5)			4,66
Dades econòmiques			
Ingressos	0		
Gastos	633,96 euros		
Cost inscrit/hora	4,70 euros		

Nre. 43.Títol	<i>Curs d'After Effects II</i>		
Modalitat	presencial		
Destinataris	PAS de l'UJI amb preferència del personal del Servei de Comunicació i Publicacions amb coneixements elementals d'After Effects		
Objectius	Adquisició de coneixements sobre la utilització a nivell mitjà d'After Effects.		
Continguts	<ol style="list-style-type: none"> 1. Consideracions sobre el vídeo digital en CS5 <ol style="list-style-type: none"> 1.1.- PAR en CS4, canvi de resolució i aspecte de píxel en la <i>suite</i> 		

	<p>CS4.</p> <p>1.2.- La separació de camps en AE quan importem.</p> <p>1.3.- Field Render <i>Off</i>, upper, lower en render?</p> <p>2. Interpolació i corbes.</p> <p>2.1.- Gràfic de corbes.</p> <p>2.2.- Gràfic de valor o de velocitat.</p> <p>2.3.- Maneig de corbes.</p> <p>2.4.- Tipus de keyframes.</p> <p>2.4.1.- Amb corbes.</p> <p>2.4.2.- Hold Keyframes (Star Trek Keyframes).</p> <p>2.4.3.- Rooving Keframe.</p> <p>3. Tools tips.</p> <p>3.1.- Wiggler.</p> <p>3.2.- Smooth.</p> <p>3.3.- Motion sketch .</p> <p>3.4.- Alineació.</p> <p>3.5.-Desentrellaçat.</p> <p>4. Estabilitat i conversió (<i>tracking</i>) enAE</p> <p>4.1.- Ajustos de conversió i estabilitzat en After</p> <p>4.2.-Estabilitzat de posició, escala i/o rotació.</p> <p>4.3.- La conversió d'AE.</p> <p>4.4.- Conversió de posició, escala i/o rotació</p> <p>4.5.- Conversió amb perspectiva, còrner Pin.</p> <p>5. Automatització.</p> <p>5.1.- Introducció a les expressions.</p> <p>5.2.- Jerarquies vs expressions.</p> <p>5.3.- El pickup.</p> <p>5.4.- Les expressions entre propietats unidimensionals i bidimensionals.</p> <p>5.5.- Funció value.</p> <p>5.6.- Menú d'expressions.</p> <p>5.7.- Les expressions i el text.</p> <p>5.8.- Ús de scripts en AE.</p> <p>5.9.- Ubicació i instal·lació.</p> <p>5.10.- Scripts preinstal·lats.</p>		
Durada	30 hores		
Participants	mínim 10 i màxim 20 persones		
Lloc	Aula Multimedia 2HC1011AL (LABCAP) Aula de Formació (sala A 2021SM)		
Calendari	Setembre, dies, 22 Octubre, dies, 1, 5, 6, 7, 13		
Horari	de 16 a 21 h a excepció del dia 1 d'octubre que serà de 9:00 a 14:00 h		
Professorat	Jorge Mochón (instructor certificat per Adobe per impartir After Effects)		
Termini inscripció	del 13 al 17 de setembre de 2010		
Inscripcions	10	Matrícula lliure	0
Assistents	10	Assistència mitjana	8,10
Aptes	8	No aptes	0
No presentats	2	Contesten l'enquesta	8
Indicadors, auditories ISO, 2010			
Resultat enquesta (indicador 1) (mínim 1, màxim 5)			4,61
Ràtio nombre d'aptes/nombre d'assistents (indicador 2)			80%
Resultat enquesta sobre el professorat (indicador 3) (mínim 1, màxim 5)			4,84
Dades econòmiques			
Ingressos	0		
Gastos	2.100 euros		
Cost inscrit/hora	7 euros		

Nre. 44.Títol	Conceptes generals de programació en JAVA		
Modalitat	presencial		
Destinataris	PAS de l'UJI amb preferència del personal del Servei de Informàtica.		
Objectius	Assolir els coneixements i ús del conjunt de tecnologies relacionades amb la plataforma Java i el desenvolupament dirigit per tests.		
Continguts	<p>1.Programació orientada a objectes i patrons de disseny: Herència, interfícies, classes abstractes i bones pràctiques. Singleton. Observer. Factory Method. Abstract Factory. Strategy. Decorator. Injecció de dependències: Spring Programació orientada a aspectes.</p> <p>2. Test unitaris: Unit testing amb junit TDD i bones pràctiques Mocking amb Mockito Proves unitàries sobre aplicacions web amb Selenium.</p>		
Durada	30 hores		
Participants	mínim 10 i màxim 25 persones		
Lloc	Aula de Formació (sala A 2021SM)		
Calendari	del 4/10/2010 al 8/11/2010		
Horari	de 9 a 12 hores i de 16 a 19 hores		
Professorat	Óscar Belmonte Fernández (Departament de Llenguatges i Sistemes Informàtics)		
Termini inscripció	del 16 al 27 de setembre de 2010		
Inscripcions	13	Matrícula lliure	0
Assistents	13	Assistència mitjana	11,90
Aptes	11	No aptes	0
No presentats	2	Contesten l'enquesta	10
Indicadors, auditories ISO, 2010			
Resultat enquesta (indicador 1) (mínim 1, màxim 5)			4,69
Ràtio nombre d'aptes/nombre d'assistents (indicador 2)			84,62%
Resultat enquesta sobre el professorat (indicador 3) (mínim 1, màxim 5)			4,80
Dades econòmiques			
Ingressos	0		
Gastos	2.113,20 euros		
Cost inscrit/hora	5,42 euros		

Nre. 45.Títol	New trends in academic libraries		
Modalitat	PAS de l'UJI amb preferència del personal de Biblioteca.		
Destinataris	PAS de l'UJI		
Objectius	<p>Conèixer nous serveis enfocats als usuaris en les biblioteques universitàries. Establir línies estratègiques per millorar l'oferta bibliotecària. Destacar les tendències de futur.</p>		
Continguts	<p>1.- Around Aarhus School of Business Library Strategy</p> <ul style="list-style-type: none"> • Introduction to ASB • ASB Library/ICT & Media <p>Strategy implemented at ASB Library - Best practice 5 ASB Strategy Focus Areas:</p> <ul style="list-style-type: none"> • U1: Organizational Adjustment 		

	<ul style="list-style-type: none"> • U2: Integrating Library and learning • U3: Research Quality measurement. Bibliometrics • U4: Digital Rights • U5: ASB Intellectual Capital <p>2.- The Future of Academic Libraries. From best practice to next practice</p> <p>Trends in the university environment these years (DK,EU m.m.). Trends in the academic libraries as well:</p> <p>Next generation of students/new ways of studying/new learning environments/new demands and facilities.</p> <p>The strive for 'World-Class'.</p> <p>The Academic library:</p> <ul style="list-style-type: none"> • New ways to meet the students demands of tomorrow • New strategic focus and necessary priorities / coming focus areas • DEFF strategy combined with different Library trends. <p>Staff competences and the need for new and alternative skills.</p> <p>3.- New library services to meet the demands from Learning and Faculty</p> <ul style="list-style-type: none"> • Learning and Faculty Services: Student Services • Research Services <p>Conclusions</p>		
Durada	14 hores		
Participants	mínim 10 i màxim 25 persones		
Lloc	Sala d'actes de la Fundació Universitat Empresa-UJI		
Calendari	28 i 29 d'octubre		
Horari	de 8 a 15 hores		
Professorat	Tove Bang, Lone Jensen i Karen Harbo. Equip de direcció de la biblioteca de l'Aarhus School of Business, de Dinamarca		
Termini inscripció	del 28 de setembre al 18 d'octubre de 2010		
Inscripcions	24	Matrícula lliure	0
Assistents	22	Assistència mitjana	22
Aptes	22	No aptes	0
No presentats	2	Contesten l'enquesta	21
Indicadors, auditories ISO, 2010			
Resultat enquesta (indicador 1) (mínim 1, màxim 5)			4,34
Ràtio nombre d'aptes/nombre d'assistents (indicador 2)			100%
Resultat enquesta sobre el professorat (indicador 3) (mínim 1, màxim 5)			4,50
Dades econòmiques			
Ingressos	0		
Gastos	1.522 euros		
Cost inscrit/hora	4,53 euros		

Nre. 46.Títol	JAX-RS amb Jersey
Modalitat	presencial
Destinatari	PAS de l'UJI amb preferència del personal del Servei de Informàtica
Objectius	Assimilar els conceptes que hi ha darrere de la filosofia dels serveis web de tipus REST i conèixer el seu ús des de l'API Java Jersey que representa la implementació de referència de JAX-RS.
Continguts	<ol style="list-style-type: none"> 1. Anàlisi a fons del protocol HTTP, dels seus mètodes, codis d'error i semàntica. 2. Anàlisi a fons de REST, WADL i formats de transferència XML/JSON. 3. Conjunt d'anotacions bàsic definit per JAX-RS. 4. Integració de Jersey amb JAXB per a produir XML i JSON. 5. Definició d'exception mappers per a la gestió d'excepcions. 6. Gestió d'uploads amb Jersey Multipart API.

	7. Integració de Jersey amb Spring. 8. Jersey Client API. 9. Tests unitaris amb Jersey Testing Framework. 10. Seguretat i gestió de rols. 11. Generació automàtica de documentació de l'API via WADL.		
Durada	30 hores		
Participants	mínim 10 i màxim 25 persones		
Lloc	Aula de formació (sala A 2021SM)		
Calendari	Novembre, dies, 15, 17, 22, 24, 29 Desembre, dies, 1, 13, 15, 20, 22		
Horari	De 10 a 13 hores i de 16 a 19 hores		
Professorat	Carlos Granell Canut (Institut Universitari de Noves Tecnologies de la Imatge)		
Termini inscripció	del 4 al 27 d'octubre de 2010		
Inscripcions	13	Matrícula lliure	0
Assistents	12	Assistència mitjana	10,30
Aptes	10	No aptes	0
No presentats	3	Contesten l'enquesta	10
Indicadors, auditories ISO, 2010			
Resultat enquesta (indicador 1) (mínim 1, màxim 5)			3,86
Ràtio nombre d'aptes/nombre d'assistents (indicador 2)			83,33%
Resultat enquesta sobre el professorat (indicador 3) (mínim 1, màxim 5)			3,93
Dades econòmiques			
Ingressos	0		
Gastos	2.113 euros		
Cost inscrit/hora	5,42 euros		

Nre. 47.Títol	<i>Eines web 2.0 per a gestionar la informació: sindicació RSS</i>		
Modalitat	presencial		
Destinatari	PAS de l'UJI amb preferència del personal de la Unitat de Suport Educatiu (USE).		
Objectius	Aprendre a trobar, gestionar i compartir fonts d'informació en Internet mitjançant un agregador RSS.		
Continguts	<ol style="list-style-type: none"> 1. Conceptes bàsics <ul style="list-style-type: none"> - RSS/Atom. - Canals de continguts (<i>feeds</i>). - Sindicació i agregació. 2. Google Reader <ul style="list-style-type: none"> - Programari: agregadors web i agregadors d'escriptori. - Afegir i organitzar subscripcions. 3. Com compartir informació mitjançant RSS <ul style="list-style-type: none"> - Des de l'agregador. - Crear canals RSS. 4. Tendències i alternatives al RSS <ul style="list-style-type: none"> - Podcàsting. - Notificacions en temps real. - RSS i xarxes socials (Friendfeed, Twitter, Facebook): diferències. 		
Durada	9 hores		
Participants	mínim 10 i màxim 25 persones		
Lloc	Aula de formació (sala A 2021SM) i Aula de matrícula (sala B, 2005SM)		
Calendari	23, 25 i 30 de novembre		
Horari	de 8,30 a 11,30 hores		
Professorat	Carles Bellver Torlà (CENT)		
Termini inscripció	del 27 d'octubre al 17 de novembre de 2010		
Inscripcions	15	Matrícula lliure	0

Assistents	14	Assistència mitjana	13,30
Aptes	12	No aptes	0
No presentats	3	Contesten l'enquesta	10
Indicadors, auditories ISO, 2010			
Resultat enquesta (indicador 1) (mínim 1, màxim 5)			4,85
Ràtio nombre d'aptes/nombre d'assistents (indicador 2)			85,71%
Resultat enquesta sobre el professorat (indicador 3) (mínim 1, màxim 5)			4,88
Dades econòmiques			
Ingressos	0		
Gastos	633,96 euros		
Cost inscrit/hora	4,70 euros		

Nre. 48.Títol	<i>Implicacions de la nova legislació laboral en la intermediació laboral</i>		
Modalitat	presencial		
Destinatari	PAS de l'UJI amb preferència del personal de l'OCIE		
Objectius	<ul style="list-style-type: none"> • Adquirir una visió general dels canvis normatius en matèria laboral a partir de la Llei 35/2010. • Estudiar les implicacions que poden derivar-se per als serveis universitaris d'ocupació/inserció. • Conèixer el marc actual de las agències de col·locació i canvis futurs. 		
Continguts	<ul style="list-style-type: none"> • Llei 35/2010, de 17 de setembre, de mesures urgents per a la reforma del mercat de treball. • Agències privades de col·locació i centres d'intermediació associats al SERVEF. 		
Durada	6 hores		
Participants	mínim 10 i màxim 25 persones		
Lloc	HA1206AA i HA0007AA (Facultat de Ciències Humanes i Socials)		
Calendari	Desembre, dies, 1, 3,10 i 17		
Horari	13 a 14:30 hores		
Professorat	Fernando de Vicente Pachés (Departament Dret del Treball i Seguretat Social i Eclesiàstic de l'Estat) i Victoria Marco (Tècnica superior d'Orientació del Servei Territorial d'Inserció i Orientació Laboral del SERVEF)		
Termini inscripció	del 2 al 22 de novembre de 2010		
Inscripcions	11	Matrícula lliure	0
Assistents	11	Assistència mitjana	9,70
Aptes	8	No aptes	0
No presentats	3	Contesten l'enquesta	8
Indicadors, auditories ISO, 2010			
Resultat enquesta (indicador 1) (mínim 1, màxim 5)			4,74
Ràtio nombre d'aptes/nombre d'assistents (indicador 2)			72,73
Resultat enquesta sobre el professorat (indicador 3) (mínim 1, màxim 5)			4,72
Dades econòmiques			
Ingressos	0		
Gastos	422,64 euros		
Cost inscrit/hora	6,40 euros		

Nre. 49.Títol	<i>Curs pràctic d'aplicació del Discoverer a la gestió econòmica (segona edició)</i>		
Modalitat	presencial		
Destinatari	PAS de l'UJI que treballa amb el programa de gestió de recursos econòmics GRE.		

Objectius	Comprendre el funcionament intern de la informació del GRE i ser capaç de fer consultes senzilles per tal de treure informació a través del Discoverer sobre execució de pressupost (a nivell de centre, programa, línia, classificació econòmica, projecte, etc), llistats senzills i indicadors.		
Continguts	<ul style="list-style-type: none"> • L'estructura de la informació del GRE: les taules de dades. • Procediments comptables i la seva repercussió en les taules de dades. • Com es pot fer una consulta senzilla al DISCOVERER. • Introducció a fórmules i càlculs senzills. • Consultes sobre pressupost inicial, modificacions i pressupost definitiu. • Consultes sobre les diferents fases de les despeses (RC, A, D, O) • Consultes sobre operacions extrapressupostàries. • Consultes sobre despeses, llistat de despeses. • Consultes sobre indicadors de gestió. 		
Durada	9 hores		
Participants	mínim 10 i màxim 15 persones		
Lloc	l'aula de formació (sala A) i aula de matrícula (sala B)		
Calendari	Novembre, 29, 30 Desembre, 13, 14, 20, 21		
Horari	de 13,30 a 15 hores		
Professorat	Víctor Viciano Isasi (Servei de Gestió Econòmica)		
Termini inscripció	del 15 al 23 de novembre de 2010		
Inscripcions	12	Matrícula lliure	0
Assistents	12	Assistència mitjana	15,50
Aptes	12	No aptes	0
No presentats	0	Contesten l'enquesta	11
Indicadors, auditories ISO, 2010			
Resultat enquesta (indicador 1) (mínim 1, màxim 5)			4,94
Ràtio nombre d'aptes/nombre d'assistents (indicador 2)			100%
Resultat enquesta sobre el professorat (indicador 3) (mínim 1, màxim 5)			4,95
Dades econòmiques			
Ingressos	0		
Gastos	633,96 euros		
Cost inscrit/hora	5,87 euros		

Nre. 50.Títol	<i>Introducció a tècniques d'anàlisi qualitativa</i>		
Modalitat	presencial		
Destinataris	PAS de l'UJI amb preferència del personal de l'OPAQ		
Objectius	<ul style="list-style-type: none"> • Oferir una visió general del procés d'anàlisi de dades qualitativa. • Assenyalar les dificultats en el procés d'anàlisi qualitativa. • Experimentar el procés d'anàlisi de dades qualitativa utilitzant les dades qualitatives obtingudes pels participants al seminari. 		
Continguts	Anàlisi de dades qualitativa		
Durada	4 hores		
Participants	mínim 10 i màxim 20 persones		
Lloc	JAA206DS (Facultat de Ciències Jurídiques i Econòmiques)		
Calendari	16 de desembre		
Horari	de 10 a 14 hores		
Professorat	Ester Barinaga (Department of Management, Politics and Philosophy Copenhagen Business School)		
Termini inscripció	de l'1 al 13 de desembre de 2010		
Inscripcions	11	Matrícula lliure	0
Assistents	10	Assistència mitjana	10
Aptes	10	No aptes	0

No presentats	1	Contesten l'enquesta	10
Indicadors, auditories ISO, 2010			
Resultat enquesta (indicador 1) (mínim 1, màxim 5)			4,40
Ràtio nombre d'aptes/nombre d'assistents (indicador 2)			100%
Resultat enquesta sobre el professorat (indicador 3) (mínim 1, màxim 5)			4,40
Dades econòmiques			
Ingressos	0		
Gastos	405,76 euros		
Cost inscrit/hora	9,22 euros		

Taules-resum

	CURS	Durada: (hores)	Dates	Professorat	Inscripcions
1	L'espai europeu d'educació superior i els nous títols universitaris (GV)	15	Del 19 al 27 d'abril de 2010	Isabel García, Dolores Ten, Carmen Falomir, M. José Oltra, Silvia Guillamón, Miguel Ángel Fortea	19
2	La igualtat com a criteri de qualitat en els processos d'administració i serveis (Introducció)	3	4 i 6 maig de 2010	Fundació Isonomia	12
3	La LOU després de la reforma. Normativa de desenvolupament (GV)	15	Del 19 al 28 d'octubre de 2010	Vicente Mora Martínez	27
4	Estatut bàsic de l'empleat públic (EBEP)	9	Del 8 al 12 de novembre de 2010	David Martí Pachón	24
5	Metodologia per a grups de millora	8	14 i 16 d'abril i 26 de maig de 2010	Mariola Belloso, Teresa Mora, M. José Oltra, José Ramón Segarra	14
6	Curs de francès B1.1 Niveau Seuil (primera part)	70	Del 15 de febrer al 14 de juny de 2010	M. Carmen Monfort Manero	16
7	Curs d'anglès b1.1 Lower-Intermediate (primera part) (GV)	70	Del 25 de febrer al 17 de juny de 2010	Carme Calduch Ríos	28
8	Curs d'anglès b1.2 Intermediate (segona part) (GV)	70	Del 25 de febrer al 17 de juny de 2010	M. Luisa Renau Renau	24
9	Curs de català de nivell C2 (Superior)	80	Del 4 d'octubre de 2010 al 28 de gener de 2011	M. Dolores Oltra Ripoll	17
10	Curs d'anglès de nivell A2.2 (Upper-Elementary)	70	Del 14 de setembre de 2010 al 25 de gener de 2011	Patricia Maestro Bayarri	27

	CURS	Durada: (hores)	Dates	Professorat	Inscripcions
11	Curs de francès de nivell A1 (Découverte)	70	Del 22 de setembre de 2010 al 14 de febrer de 2011	Tahirisoa Ravakiniaina Rakotonanahary	25
12	Atenció al públic en francès (<i>Anul·lat</i>)	25	Del 5 d'octubre a l'1 de desembre de 2010	-----	5
13	Els documents dels òrgans col·legiats	15	Del 4 d'octubre al 10 de novembre de 2010	Joan Andreu i Bellés	10
14	Curs d'actualització de coneixements bàsics d'anglès	30	Del 13 d'octubre al 22 de desembre de 2010	Antonio José Silvestre López	14
15	Curs d'explotació de base de dades (Discoverer). Nivell d'usuari	20	Del 21 de gener a 4 de març de 2010	Antonio Berbel Vera	9
16	Aplicació pràctica del procediment administratiu a les universitats i les noves tecnologies de la informació. Administració electrònica (GV)	30	Del 22 de febrer al 28 d'abril de 2010	Vicent Andreu Navarro i Vicente Mora Martínez	15
17	Full de càlcul. Nivell d'usuari	20	Del 22 de febrer al 3 de maig de 2010	Marcelo Moreno Molina	20
18	Introducció a l'ofimàtica amb programari lliure (<i>Anul·lat</i>)	25	Del 25 de febrer al 6 de maig de 2010	Jose Maria Mor Fabregat	7
19	Eines de comunicació per Internet amb programari lliure. Nivell d'usuari (GV)	16,5	Del 17 d'abril al 5 de maig de 2010	David Rubert Viana	10
20	Seguretat en la xarxa	15	Del 15 d'abril al 18 de maig de 2010	Manuel Orenge Suliano	17
21	Seguretat en la xarxa (2 ^a edició)	15	Del 8 de novembre al 16 de desembre de 2010	Manuel Orenge Suliano	22
22	Maneig d'emocions en la gestió de conflictes laborals	9	Del 6 d'octubre al 10 de novembre de 2010	Simonetta Carta	14

	CURS	Durada: (hores)	Dates	Professorat	Inscripcions
23	Arquitectura i disseny d'un entorn de desenvolupament	2	30 d'abril de 2010	José P. Gumbau i Ricardo Borillo	19
24	Curs de Scrum Manager	16	Del 27 i 28 de setembre de 2010	Xtremobyte	17
25	Gestió documental amb l'eina informàtica Alfresco	12	Del 21 d'octubre al 26 de novembre de 2010	Antonio Garcia Añó i Emili González Ibáñez	22
26	Seminari d'actualització del procediment d'introducció de la memòria acadèmica (1 ^a edició)	6	24 i 30 de juny de 2010	David González Alamilla i Cristóbal Alvariño Galdo	22
27	Seminari d'actualització del procediment d'introducció de la memòria acadèmica (2 ^a edició)	6	24 de juny i 1 de juliol de 2010	David González Alamilla i Cristóbal Alvariño Galdo	12
28	Atenció al públic (GV)	20	Del 22 de febrer al 16 de març de 2010	Puzzle Consultores	14
29	L'adaptació de l'UJI a l'EEES	10	Del 26 d'octubre al 16 de novembre de 2010	Carmen Falomir Miguel Ángel Fortea Yolanda Pascual M. José Oltra Dolores Ten	17
30	Curs pràctic de Final Cut (GV)	20	Del 16 de març al 6 de maig de 2010	Albert Peña i Juanjo García	11
31	Java bàsic (GV)	30	Del 22 de febrer al 22 d'abril de 2010	Óscar Belmonte Fernández	18
32	Models avançats d'anàlisi de dades (I)	30	Del 3 de març al 21 de maig de 2010	Pilar Jara i Jesús Rosel	9
33	Organització i gestió del temps	15	24 de febrer i 3 de març de 2010	TEA CEGOS	17

	CURS	Durada: (hores)	Dates	Professorat	Inscripcions
34	Curs pràctic d'aplicació del Discoverer a la gestió econòmica	15	Del 15 de març al 3 de maig de 2010	Víctor Viciano Isasi	15
35	Java avançat (GV)	30	Del 3 de maig a l'1 de juny de 2010	Oscar Belmonte Fernandez i Carlos Granell	15
36	Procediment de convocatòries d'ajudes i subvencions (GV)	9	Del 3 al 14 de maig de 2010	Vicente Mora Martínez	22
37	<i>Coaching</i> per a la millora en el desenvolupament professional	20	Del 2 al 23 de juny i el 23 de setembre de 2010	Miguel Á. Martín Cuesta	22
38	El reconeixement i transferència de crèdits en els nous ensenyaments adaptats a l'espai europeu d'educació superior. Normativa pròpia i solucions adoptades a la Universitat Carlos III de Madrid	4	19 de maig de 2010	Paloma Arnáiz Tovar Carmen Maté San Román	31
39	Captació de fons mitjançant patrocini i mecenatge a l'UJI	9	Del 8 al 15 de juliol de 2010	Àrea de Comunicació Corporativa i Patrocini del SCP i Assessoria Jurídica.	13
40	Eina de col·laboració (Outlook): contactes, calendari i tasques (primera edició)	9	Del 6 al 21 de juliol de 2010	M. José Morte Ruiz	13
41	Eina de col·laboració (Outlook): contactes, calendari i tasques (2a edició)	9	Del 5 al 21 de juliol de 2010	M. José Morte Ruiz	15
42	Curs d'After effects II	30	22 de setembre i de l'1 al 13 d'octubre de 2010	Jorge Mochón	10
43	Conceptes generals de programació en JAVA	30	4 d'octubre i 8 de novembre de 2010	Óscar Belmonte Fernández	13

	CURS	Durada: (hores)	Dates	Professorat	Inscripcions
44	New trends in Academic Libraries	14	28 i 29 d'octubre de 2010	Tove Bang, Lone Jensen y Karen Harbo	24
45	JAX-RS amb Jersey	30	Del 15 de novembre al 22 de desembre de 2010	Carlos Granell Canut	13
46	Eines web 2.0 per a gestionar la informació: sindicació RSS	9	Del 23 al 30 de novembre de 2010	Carles Bellver Torlà	15
47	Implicacions de la nova legislació laboral en la intermediació laboral	6	De l'1 al 17 de desembre de 2010	Fernando de Vicente Paches Victoria Marco	11
48	Curs pràctic d'aplicació del Discoverer a la gestió econòmica (2 ^a edició)	9	Del 29 de novembre al 21 de desembre de 2010	Víctor Viciano Isasi	12
49	Introducció a tècniques d'anàlisi qualitativa	4	De l'1 al 13 de desembre de 2010	Ester Barinaga	11

1. DESTINATARIS DEL PLA DE FORMACIÓ: PERSONAL D'ADMINISTRACIÓ I SERVEIS

PAS a data de 31/12/2010	
Nombre d'efectius	586

2. ACCIONS FORMATIVES CONVOCADES:

Exercici	Nombre d'accions formatives convocades	Nombre d'accions formatives realitzades
2010	49	47

3. ACCIONS FORMATIVES REALITZADES:

3.1 Amb fons propis:

Exercici	Nombre d'accions formatives realitzades	Nombre de participants (inscripcions)	Nombre d'hores totals de formació
2010	36	593	725,5

3.2 Amb fons subvencionats amb càrrec al programa de formació continua (GV):

Exercici	Nombre d'accions formatives realitzades	Nombre de participants (inscripcions)	Nombre d'hores totals de formació
2010	11	203	325,5

4. TOTAL D'ACCIONS FORMATIVES REALITZADES

Exercici	Nombre d'accions formatives realitzades	Nombre de participants (inscripcions)	Nombre d'hores totals de formació
2010	47	796	1051

5. MITJANA INDICADORS ISO 2010

Resultat enquesta (indicador 1) (mínim 1, màxim 5)	4,55
Ràtio nombre d'aptes/nombre d'assistents (indicador 2)	88,29%
Resultat enquesta sobre el professorat (indicador 3) (mínim 1, màxim 5)	4,63

Resum per serveis / centres

En aquest apartat apareix, resumida per serveis/centres, la formació interna realitzada pel PAS de la Universitat Jaume I, organitzada majoritàriament per la Unitat Tècnica de Formació del PAS i també en menor quantitat pel Servei de Llengües, Oficina de Prevenció i Gestió Mediambiental i Oficina de Promoció i Avaluació de la Qualitat. Només s'han tingut en compte els cursos realitzats amb aprofitament i, en els casos de personal que ha canviat de servei, s'ha comptabilitzat el curs en el lloc que s'ocupava en la data de començament del curs.

<i>Servei/centre</i>	<i>Curs realitzat</i>	<i>Durada</i>	<i>Nombre d'assistents (amb aprofitament)</i>	<i>Organització</i>
Assessoria Jurídica	Aplicació pràctica del procediment administratiu a les universitats i les noves tecnologies de la informació. Administració electrònica (G.V.)	30	1	Formació del PAS
	Atenció al públic (G.V.)	20	1	Formació del PAS
	Curs d'actualització de coneixements de grau mitjà de valencià	30	1	SLT
	Curs d'italià de nivell B1.1 Intermedio I	70	1	SLT
	Seminari d'actualització del procediment d'introducció de la memòria acadèmica	6	1	Formació del PAS
Biblioteca	Actualització de coneixements bàsics d'anglès	30	1	Formació del PAS
	Anglès A2.2 (Upper Elementary)	70	2	Formació del PAS
	Atenció al públic (G.V.)	20	1	Formació del PAS
	Curs d'anglès B1.1 Lower-Intermediate(1a part) (G.V.)	70	3	Formació del PAS
	Curs d'anglès de nivell A2 Upper-Elementary (1a part)	70	1	SLT
	Curs d'anglès de nivell B1.1 Lower Intermediate (segona part)	70	2	SLT
	Curs d'anglès de nivell B2.2 Upper-Intermediate	70	1	SLT
	Curs de valencià de nivell C2	80	1	SLT
	Eines web 2.0 per a gestionar la informació: sindicació RSS	9	1	Formació del PAS
	Estatut bàsic de l'empleat públic (EBEP)	9	1	Formació del PAS
	Francès de nivell A1 Découverte	70	2	Formació del PAS
	Full de càlcul. Nivell d'usuari	20	2	Formació del PAS

<i>Servei/centre</i>	<i>Curs realitzat</i>	<i>Durada</i>	<i>Nombre d'assistents (amb aprofitament)</i>	<i>Organització</i>
Biblioteca	Gestió documental amb l'eina informàtica Alfresco	12	2	Formació del PAS
	La LOU després de la reforma. Normativa de desenvolupament (G.V.)	15	3	Formació del PAS
	L'espai europeu d'educació superior i els nous títols universitaris (G.V.)	15	4	Formació del PAS
	New trends in Academic Libraries	14	22	Formació del PAS
	Seguretat en la xarxa (2 ^a edició)	15	3	Formació del PAS
	Survival English	15	1	SLT
Càtedra UNESCO Filosofia per a la PAU	Atenció al públic (G.V.)	20	1	Formació del PAS
	Curs d'anglès B1.1 Lower-Intermediate(1a part) (G.V.)	70	1	Formació del PAS
	Curs d'anglès de nivell B1.1 Lower Intermediate (segona part)	70	1	SLT
	Formació d'acollida	1	1	Formació del PAS
	Implicacions de la nova legislació laboral en la intermediació laboral	6	1	Formació del PAS
	Maneig d'emocions en la gestió de conflictes laborals	9	1	Formació del PAS
	Procediment de convocatòries d'ajudes i subvencions (G.V.)	9	1	Formació del PAS
Centre d'Educació i Noves Tecnologies	Curs d'anglès B1.2 Intermediate (2a part) (G.V.)	70	1	Formació del PAS
	Introducció a tècniques d'anàlisi qualitativa	4	1	Formació del PAS
	Models avançats d'anàlisi de dades (I)	30	1	Formació del PAS
Centre d'Estudis de Postgrau i Formació Continuada	Aplicació pràctica del procediment administratiu a les universitats i les noves tecnologies de la informació. Administració electrònica (G.V.)	30	1	Formació del PAS
	Atenció al públic (G.V.)	20	2	Formació del PAS
	El reconeixement i transferència de crèdits en els nous ensenyaments adaptats a l'espai europeu d'educació superior. Normativa pròpia i solucions adoptades a la Universitat Carlos III de Madrid	4	1	Formació del PAS
	Formació d'acollida	1	1	Formació del PAS

<i>Servei/centre</i>	<i>Curs realitzat</i>	<i>Durada</i>	<i>Nombre d'assistents (amb aprofitament)</i>	<i>Organització</i>
Centre d'Estudis de Postgrau i Formació Continuada	L'espai europeu d'educació superior i els nous títols universitaris (G.V.)	15	1	Formació del PAS
	Seguretat en la xarxa (2 ^a edició)	15	2	Formació del PAS
	Seminari d'actualització del procediment d'introducció de la memòria acadèmica	6	1	Formació del PAS
Consell Social	Eina de col·laboració (Outlook): contactes, calendari i tasques (1 ^a edició)	9	1	Formació del PAS
	Seminari d'actualització del procediment d'introducció de la memòria acadèmica	6	1	Formació del PAS
Dep. de Ciències Agràries i del Medi Natural	Curs d'anglès B1.1 Lower-Intermediate (primera part) (G.V.)	70	1	Formació del PAS
Dep. de Ciències de la Comunicació	Curs d'After Effects II	30	1	Formació del PAS
	Curs d'anglès B1.2 Intermediate (2a part) (G.V.)	70	1	Formació del PAS
	Full de càlcul. Nivell d'usuari	20	1	Formació del PAS
	Pla d'Autoprotecció de la Universitat Jaume I	16	1	SPGM-Homologat Pla de Formació
Dep. de Dret del Treball/SS/Eclesiàstic i de l'Estat	Atenció al públic (G.V.)	20	1	Formació del PAS
	Els documents dels òrgans col·legiats	15	1	Formació del PAS
	Implicacions de la nova legislació laboral en la intermediació laboral	6	1	Formació del PAS
	Seguretat en la xarxa (2 ^a edició)	15	1	Formació del PAS
	Seminari d'actualització del procediment d'introducció de la memòria acadèmica	6	1	Formació del PAS
Dep. de Dret Privat	Curs d'anglès B1.1 Lower-Intermediate (primera part) (G.V.)	70	1	Formació del PAS
	Seminari d'actualització del procediment d'introducció de la memòria acadèmica	6	1	Formació del PAS
Dep. de Dret Públic	Actualització de coneixements bàsics d'anglès	30	1	Formació del PAS
	El reconeixement i transferència de crèdits en els nous ensenyaments adaptats a l'espai europeu d'educació superior. Normativa pròpia i solucions adoptades a la Universitat Carlos III de Madrid	4	1	Formació del PAS

<i>Servei/centre</i>	<i>Curs realitzat</i>	<i>Durada</i>	<i>Nombre d'assistents (amb aprofitament)</i>	<i>Organització</i>
Dep. de Dret Públic	L'adaptació de l'UJI a l'EEES	10	1	Formació del PAS
	Seguretat en la xarxa (1 ^a edició)	15	1	Formació del PAS
	Seguretat en la xarxa (2 ^a edició)	15	1	Formació del PAS
	Seminari d'actualització del procediment d'introducció de la memòria acadèmica	6	1	Formació del PAS
Dep. de Finances i Comptabilitat	Curs d'actualització de coneixements de grau mitjà de valència	30	1	SLT
Dep. de Física	Eina de col·laboració (Outlook): contactes, calendari i tasques (2 ^a edició)	9	1	Formació del PAS
	Actualització de coneixements bàsics d'anglès	30	1	Formació del PAS
	Atenció al públic (G.V.)	20	1	Formació del PAS
	Curs pràctic d'aplicació del Discoverer a la gestió econòmica	15	2	Formació del PAS
	Eines de comunicació per Internet amb programari lliure. Nivell d'usuari (G.V.)	16,5	1	Formació del PAS
	La igualtat com a criteri de qualitat en els processos d'administració i serveis (Introducció)	3	1	Formació del PAS
	L'espai europeu d'educació superior i els nous títols universitaris (G.V.)	15	1	Formació del PAS
	Maneig d'emocions en la gestió de conflictes laborals	9	1	Formació del PAS
	Seguretat en la xarxa	15	1	Formació del PAS
Seminari d'actualització del procediment d'introducció de la memòria acadèmica	6	1	Formació del PAS	
Dep. de Llenguatges i Sistemes Informàtics	Estatut bàsic de l'empleat públic (EBEP)	9	1	Formació del PAS
Dep. de Psicologia Bàsica, Clínica i Psicobiologia	Atenció al públic (G.V.)	20	1	Formació del PAS
	Curs de valència de nivell B2 (Intermedi)	80	1	SLT
	L'adaptació de l'UJI a l'EEES	10	1	Formació del PAS

<i>Servei/centre</i>	<i>Curs realitzat</i>	<i>Durada</i>	<i>Nombre d'assistents (amb aprofitament)</i>	<i>Organització</i>
Dep. de Psicologia Bàsica, Clínica i Psicobiologia	Pla d'autoprotecció de la Universitat Jaume I	16	1	SPGM-Homologat Pla de Formació
	Seminari d'actualització del procediment d'introducció de la memòria acadèmica	6	2	Formació del PAS
Dep. de Psicologia Evolutiva, Educativa, Social i Metodologia	Francès de nivell A1 Découverte	70	1	Formació del PAS
	Gestió documental amb l'eina informàtica Alfresco	12	1	Formació del PAS
Dep. de Química Física i Analítica	Arquitectura i disseny d'un entorn de desenvolupament	2	1	Formació del PAS
	Full de càlcul. Nivell d'usuari	20	1	Formació del PAS
	Java avançat (G.V.)	30	1	Formació del PAS
	Java bàsic (G.V.)	30	1	Formació del PAS
	L'espai europeu d'educació superior i els nous títols universitaris (G.V.)	15	1	Formació del PAS
	Procediment de convocatòries d'ajudes i subvencions (G.V.)	9	1	Formació del PAS
Dep. de Química Inorgànica i Orgànica	Curs d'anglès B1.2 Intermediate (2a part) (G.V.)	70	1	Formació del PAS
	Formació d'acollida	1	1	Formació del PAS
	Francès de nivell A1 Découverte	70	1	Formació del PAS
	L'espai europeu d'educació superior i els nous títols universitaris (G.V.)	15	1	Formació del PAS
	Seminari d'actualització del procediment d'introducció de la memòria acadèmica	6	1	Formació del PAS
Dep. de Traducció i Comunicació	Arquitectura i disseny d'un entorn de desenvolupament	2	1	Formació del PAS
	Curs d'anglès B1.1 Lower-Intermediate(1a part) (G.V.)	70	1	Formació del PAS
	Eines de comunicació per Internet amb programari lliure. Nivell d'usuari (G.V.)	16,5	1	Formació del PAS
	Final Cut (G.V.)	20	1	Formació del PAS
	Gestió documental amb l'eina informàtica Alfresco	12	1	Formació del PAS
	Java bàsic (G.V.)	30	1	Formació del PAS
	La LOU després de la reforma. Normativa de desenvolupament (G.V.)	15	1	Formació del PAS

<i>Servei/centre</i>	<i>Curs realitzat</i>	<i>Durada</i>	<i>Nombre d'assistents (amb aprofitament)</i>	<i>Organització</i>
Dep. d'Economia	Aplicació pràctica del procediment administratiu a les universitats i les noves tecnologies de la informació. Administració electrònica (G.V.)	30	1	Formació del PAS
	Català de nivell C2 (Superior)	80	1	Formació del PAS
	Curs d'actualització de coneixements de grau mitjà de valència	30	1	SLT
	Curs d'anglès B1.1 Lower-Intermediate(1a part) (G.V.)	70	1	Formació del PAS
	Full de càlcul. Nivell d'usuari	20	1	Formació del PAS
	La LOU després de la reforma. Normativa de desenvolupament (G.V.)	15	1	Formació del PAS
Dep. d'Educació	Francès B1.1 Niveau Seuil (primera part)	70	1	Formació del PAS
	L'espai europeu d'educació superior i els nous títols universitaris (G.V.)	15	1	Formació del PAS
Dep. d'Enginyeria de Sistemes Industrials i Disseny	Anglès A2.2 (Upper Elementary)	70	1	Formació del PAS
	Aplicació pràctica del procediment administratiu a les universitats i les noves tecnologies de la informació. Administració electrònica (G.V.)	30	1	Formació del PAS
	Curs d'anglès de nivell A2 Upper-Elementary (primera part)	70	1	SLT
	Gestió documental amb l'eina informàtica Alfresco	12	1	Formació del PAS
	La LOU després de la reforma. Normativa de desenvolupament (G.V.)	15	1	Formació del PAS
	X Jornada sobre la qualitat a la Universitat Jaume I: avaluació de l'activitat docent del professorat	4,5	1	OPAQ
Dep. d'Enginyeria i Ciència dels Computadors	Arquitectura i disseny d'un entorn de desenvolupament	2	2	Formació del PAS
	Curs d'actualització de coneixements de grau mitjà de valència	30	1	SLT
	Curs d'anglès B1.2 Intermediate (2a part) (G.V.)	70	1	Formació del PAS
	L'adaptació de l'UJI a l'EEES	10	1	Formació del PAS
	Seminari d'actualització del procediment d'introducció de la memòria acadèmica	6	1	Formació del PAS

<i>Servei/centre</i>	<i>Curs realitzat</i>	<i>Durada</i>	<i>Nombre d'assistents (amb aprofitament)</i>	<i>Organització</i>
Dep. d'Enginyeria Mecànica i Construcció	Actualització de coneixements bàsics d'anglès	30	1	Formació del PAS
	Curs d'anglès B1.1 Lower-Intermediate(1a part) (G.V.)	70	1	Formació del PAS
	Curs d'anglès B1.2 Intermediate (segona part) (G.V.)	70	1	Formació del PAS
	Francès de nivell A1 Découverte	70	1	Formació del PAS
	Gestió documental amb l'eina informàtica Alfresco	12	2	Formació del PAS
	L'espai europeu d'educació superior i els nous títols universitaris (G.V.)	15	1	Formació del PAS
Dep. d'Enginyeria Química	Curs d'anglès B1.1 Lower-Intermediate(1a part) (G.V.)	70	1	Formació del PAS
	Formació d'acollida	1	2	Formació del PAS
	L'espai europeu d'educació superior i els nous títols universitaris (G.V.)	15	1	Formació del PAS
	Seminari d'actualització del procediment d'introducció de la memòria acadèmica	6	1	Formació del PAS
Dep. d'Estudis Anglesos	La LOU després de la reforma. Normativa de desenvolupament (G.V.)	15	1	Formació del PAS
	Seguretat en la xarxa (2ª edició)	15	1	Formació del PAS
	Seminari d'actualització del procediment d'introducció de la memòria acadèmica	6	1	Formació del PAS
Dep. d'Història, Geografia i Art	Seminari d'actualització del procediment d'introducció de la memòria acadèmica	6	1	Formació del PAS
Escola Superior de Tecnologia i Ciències Experimentals	Curs d'italià de nivell A2 Elementare	70	1	SLT
	El reconeixement i transferència de crèdits en els nous ensenyaments adaptats a l'espai europeu d'educació superior. Normativa pròpia i solucions adoptades a la Universitat Carlos III de Madrid	4	1	Formació del PAS
	Els documents dels òrgans col·legiats	15	1	Formació del PAS
	La LOU després de la reforma. Normativa de desenvolupament (G.V.)	15	1	Formació del PAS

<i>Servei/centre</i>	<i>Curs realitzat</i>	<i>Durada</i>	<i>Nombre d'assistents (amb aprofitament)</i>	<i>Organització</i>
Escola Superior de Tecnologia i Ciències Experimentals	L'espai europeu d'educació superior i els nous títols universitaris (G.V.)	15	1	Formació del PAS
Facultat de Ciències Humanes i Socials	El reconeixement i transferència de crèdits en els nous ensenyaments adaptats a l'espai europeu d'educació superior. Normativa pròpia i solucions adoptades a la Universitat Carlos III de Madrid	4	1	Formació del PAS
	La igualtat com a criteri de qualitat en els processos d'administració i serveis (Introducció)	3	2	Formació del PAS
Facultat de Ciències Jurídiques i Econòmiques	El reconeixement i transferència de crèdits en els nous ensenyaments adaptats a l'espai europeu d'educació superior. Normativa pròpia i solucions adoptades a la Universitat Carlos III de Madrid	4	1	Formació del PAS
	La igualtat com a criteri de qualitat en els processos d'administració i serveis (Introducció)	3	1	Formació del PAS
Gabinet de Planificació i Prospectiva Tecnològica	Aplicació pràctica del procediment administratiu a les universitats i les noves tecnologies de la informació. Administració electrònica (G.V.)	30	1	Formació del PAS
	Arquitectura i disseny d'un entorn de desenvolupament	2	1	Formació del PAS
	Francès B1.1 Niveau Seuil (primera part)	70	1	Formació del PAS
	Scrum Manager	16	1	Formació del PAS
	Seguretat en la xarxa (2 ^a edició)	15	1	Formació del PAS
Gerència	Curs d'anglès B1.1 Lower-Intermediate(1a part) (G.V.)	70	1	Formació del PAS
	Maneig d'emocions en la gestió de conflictes laborals	9	1	Formació del PAS
	Procediment de convocatòries d'ajudes i subvencions (G.V.)	9	1	Formació del PAS
	Seguretat en la xarxa	15	1	Formació del PAS

<i>Servei/centre</i>	<i>Curs realitzat</i>	<i>Durada</i>	<i>Nombre d'assistents (amb aprofitament)</i>	<i>Organització</i>
Institut Interuniversitari de Desenvolupament Local de la Comunitat Valenciana	Francès de nivell A1 Découverte	70	1	Formació del PAS
	Gestió documental amb l'eina informàtica Alfresco	12	1	Formació del PAS
Institut Universitari de Plaguicides i Aigües - IUPA	Pla d'autoprotecció de la Universitat Jaume I	16	1	SPGM-Homologat Pla de Formació
Oficina de Cooperació al Desenvolupament i Solidaritat	Anglès A2.2 (Upper Elementary)	70	1	Formació del PAS
	Aplicació pràctica del procediment administratiu a les universitats i les noves tecnologies de la informació. Administració electrònica (G.V.)	30	1	Formació del PAS
	Captació de fons mitjançant patrocini i mecenatge a l'UJI	9	3	Formació del PAS
	Curs d'anglès de nivell B2.1 Upper Intermediate	70	1	SLT
	Formació d'acollida	1	1	Formació del PAS
	Francès B1.1 Niveau Seuil (1ª part)	70	1	Formació del PAS
	Francès de nivell A1 Découverte	70	1	Formació del PAS
	Full de càlcul. Nivell d'usuari	20	3	Formació del PAS
	L'espai europeu d'educació superior i els nous títols universitaris (G.V.)	15	1	Formació del PAS
	Models avançats d'anàlisi de dades (I)	30	1	Formació del PAS
	Procediment de convocatòries d'ajudes i subvencions (G.V.)	9	1	Formació del PAS
	Seminari d'actualització del procediment d'introducció de la memòria acadèmica	6	2	Formació del PAS
Oficina de Cooperació en Investigació i Desenvolupament Tecnològic	Aplicació pràctica del procediment administratiu a les universitats i les noves tecnologies de la informació. Administració electrònica (G.V.)	30	2	Formació del PAS
	Els documents dels òrgans col·legiats	15	2	Formació del PAS
	Estatut bàsic de l'empleat públic (EBEP)	9	2	Formació del PAS

<i>Servei/centre</i>	<i>Curs realitzat</i>	<i>Durada</i>	<i>Nombre d'assistents (amb aprofitament)</i>	<i>Organització</i>
Oficina de Cooperació en Investigació i Desenvolupament Tecnològic	Full de càlcul. Nivell d'usuari	20	1	Formació del PAS
	Maneig d'emocions en la gestió de conflictes laborals	9	1	Formació del PAS
	Procediment de convocatòries d'ajudes i subvencions (G.V.)	9	2	Formació del PAS
	Seguretat en la xarxa (2 ^a edició)	15	1	Formació del PAS
Oficina de Cooperació Internacional i Educativa	1 ^a edició. Eina de col·laboració (Outlook): contactes, calendari i tasques.	9	1	Formació del PAS
	Actualització de coneixements bàsics d'anglès	30	1	Formació del PAS
	Anglès A2.2 (Upper Elementary)	70	1	Formació del PAS
	Aplicació pràctica del procediment administratiu a les universitats i les noves tecnologies de la informació. Administració electrònica (G.V.)	30	2	Formació del PAS
	Atenció al públic (G.V.)	20	2	Formació del PAS
	Captació de fons mitjançant patrocini i mecenatge a l'UJI	9	7	Formació del PAS
	Coaching per a la millora en el desenvolupament professional	20	2	Formació del PAS
	Curs d'anglès B1.2 Intermediate (2a part) (G.V.)	70	2	Formació del PAS
	Curs d'anglès de nivell B1.1 Lower Intermediate (segona part)	70	1	SLT
	Curs d'anglès de nivell B2.2 Upper-Intermediate	70	1	SLT
	El reconeixement i transferència de crèdits en els nous ensenyaments adaptats a l'espai europeu d'educació superior. Normativa pròpia i solucions adoptades a la Universitat Carlos III de Madrid	4	1	Formació del PAS
	Els documents dels òrgans col·legiats	15	1	Formació del PAS
	Estatut bàsic de l'empleat públic (EBEP)	9	2	Formació del PAS
	Explotació de base de dades (Discoverer). Nivell d'usuari	20	1	Formació del PAS
	Formació d'Acollida	1	3	Formació del PAS

<i>Servei/centre</i>	<i>Curs realitzat</i>	<i>Durada</i>	<i>Nombre d'assistents (amb aprofitament)</i>	<i>Organització</i>
Oficina de Cooperació Internacional i Educativa	Full de càlcul. Nivell d'usuari	20	1	Formació del PAS
	Gestió documental amb l'eina informàtica Alfresco	12	1	Formació del PAS
	Implicacions de la nova legislació laboral en la intermediació laboral	6	6	Formació del PAS
	Introducció a tècniques d'anàlisi qualitativa	4	2	Formació del PAS
	L'espai europeu d'educació superior i els nous títols universitaris (G.V.)	15	1	Formació del PAS
	Models avançats d'anàlisi de dades (I)	30	3	Formació del PAS
	Procediment de convocatòries d'ajudes i subvencions (G.V.)	9	5	Formació del PAS
	Seguretat en la xarxa (1 ^a edició)	15	1	Formació del PAS
	Seguretat en la xarxa (2 ^a edició)	15	1	Formació del PAS
	Seminari d'actualització del procediment d'introducció de la memòria acadèmica	6	2	Formació del PAS
	Survival English	15	1	SLT
	X Jornada sobre la qualitat a la Universitat Jaume I: avaluació de l'activitat docent del professorat	4,5	1	OPAQ
Oficina de la Promoció i Avaluació de la Qualitat	1 ^a edició. Eina de col·laboració (Outlook): contactes, calendari i tasques.	9	1	Formació del PAS
	El reconeixement i transferència de crèdits en els nous ensenyaments adaptats a l'espai europeu d'educació superior. Normativa pròpia i solucions adoptades a la Universitat Carlos III de Madrid	4	1	Formació del PAS
	Gestió documental amb l'eina informàtica Alfresco	12	1	Formació del PAS
	Introducció a tècniques d'anàlisi qualitativa	4	4	Formació del PAS
	Metodologia per a grups de millora	8	2	Formació del PAS
	Models avançats d'anàlisi de dades (I)	30	3	Formació del PAS
	Seminari d'actualització del procediment d'introducció de la memòria acadèmica	6	1	Formació del PAS
X Jornada sobre la qualitat a la Universitat Jaume I: avaluació de l'activitat docent del professorat	4,5	5	OPAQ	

<i>Servei/centre</i>	<i>Curs realitzat</i>	<i>Durada</i>	<i>Nombre d'assistents (amb aprofitament)</i>	<i>Organització</i>
Oficina de Prevenció i Gestió Mediambiental	Introducció a tècniques d'anàlisi qualitativa	4	1	Formació del PAS
	Seguretat en la xarxa (1 ^a edició)	15	1	Formació del PAS
Oficina Tècnica d'Obres i Projectes	Coaching per a la millora en el desenvolupament professional	20	1	Formació del PAS
	Curs d'anglès B1.1 Lower-Intermediate(1a part) (G.V.)	70	1	Formació del PAS
	Curs d'anglès de nivell A2 Upper-Elementary, 1a part	70	1	SLT
	Curs d'anglès de nivell B1.1 Lower Intermediate (segona part)	70	1	SLT
	Curs d'italià de nivell B1.1 Intermedio I	70	1	SLT
	Estatut bàsic de l'empleat públic (EBEP)	9	2	Formació del PAS
	La LOU després de la Reforma. Normativa de desenvolupament (G.V.)	15	1	Formació del PAS
	Maneig d'emocions en la gestió de conflictes laborals	9	1	Formació del PAS
	Pla d'Autoprotecció de la Universitat Jaume I	16	5	SPGM-Homologat Pla de Formació
	Seminari d'actualització del procediment d'introducció de la memòria acadèmica	6	1	Formació del PAS
Personal de suport	2 ^a edició. Eina de col·laboració (Outlook): contactes, calendari i tasques.	9	1	Formació del PAS
	Atenció al públic (G.V.)	20	2	Formació del PAS
	Català de nivell C2 (Superior)	80	1	Formació del PAS
	Curs d'actualització de coneixements de grau mitjà de valència	30	1	SLT
	Curs d'italià de nivell A2 Elementare	70	2	SLT
	Curs d'italià de nivell B1.1 Intermedio	70	3	SLT
	Eines de comunicació per Internet amb programari lliure. Nivell d'usuari (G.V.)	16,5	2	Formació del PAS
	Explotació de base de dades (Discoverer). Nivell d'usuari	20	1	Formació del PAS
	Francès de nivell A1 Découverte	70	1	Formació del PAS

<i>Servei/centre</i>	<i>Curs realitzat</i>	<i>Durada</i>	<i>Nombre d'assistents (amb aprofitament)</i>	<i>Organització</i>
Personal de suport	Java bàsic (G.V.)	30	1	Formació del PAS
	La igualtat com a criteri de qualitat en els processos d'administració i serveis (Introducció)	3	1	Formació del PAS
	La LOU després de la Reforma. Normativa de desenvolupament (G.V.)	15	2	Formació del PAS
	L'espai europeu d'educació superior i els nous títols universitaris (G.V.)	15	1	Formació del PAS
	Metodologia per a grups de millora	8	1	Formació del PAS
	Pla d'Autoprotecció de la Universitat Jaume I	16	3	SPGM-Homologat Pla de Formació
	Seguretat en la xarxa	15	1	Formació del PAS
	Seguretat en la xarxa (2ª edició)	15	2	Formació del PAS
Rectorat	1ª edició. Eina de col·laboració (Outlook): contactes, calendari i tasques.	9	2	Formació del PAS
	2ª edició. Eina de col·laboració (Outlook): contactes, calendari i tasques.	9	1	Formació del PAS
	Curs d'anglès B1.2 Intermediate (2a part) (G.V.)	70	1	Formació del PAS
	Els documents dels òrgans col·legiats	15	1	Formació del PAS
	Explotació de base de dades (Discoverer). Nivell d'usuari	20	1	Formació del PAS
	Formació d'Acollida	1	1	Formació del PAS
Servei Central d'Instrumentació Científica	Català de nivell C2 (Superior)	80	1	Formació del PAS
	Curs d'anglès de nivell A2 Upper-Elementary, 1a part	70	1	SLT
	Curs d'italià de nivell A2 Elementare	70	1	SLT
	Curs d'italià de nivell B1.1 Intermedio	70	1	SLT
	Maneig d'emocions en la gestió de conflictes laborals	9	1	Formació del PAS
	Pla d'Autoprotecció de la Universitat Jaume I	16	9	SPGM-Homologat Pla de Formació

<i>Servei/centre</i>	<i>Curs realitzat</i>	<i>Durada</i>	<i>Nombre d'assistents (amb aprofitament)</i>	<i>Organització</i>
Servei d'Activitats Socio Culturals	Atenció al públic (G.V.)	20	1	Formació del PAS
	Català de nivell C2 (Superior)	80	1	Formació del PAS
	Coaching per a la millora en el desenvolupament professional	20	7	Formació del PAS
	Curs d'actualització de coneixements de grau mitjà de valència	30	1	SLT
	La igualtat com a criteri de qualitat en els processos d'administració i serveis (Introducció)	3	1	Formació del PAS
	La LOU després de la Reforma. Normativa de desenvolupament (G.V.)	15	1	Formació del PAS
	Pla d'Autoprotecció de la Universitat Jaume I	16	1	SPGM-Homologat Pla de Formació
	Procediment de convocatòries d'ajudes i subvencions (G.V.)	9	1	Formació del PAS
	Seguretat en la xarxa (1ª edició)	15	1	Formació del PAS
	Seminari d'actualització del procediment d'introducció de la memòria acadèmica	6	1	Formació del PAS
Servei de Comunicació i Publicacions	2ª edició. Eina de col·laboració (Outlook): contactes, calendari i tasques.	9	1	Formació del PAS
	Coaching per a la millora en el desenvolupament professional	20	3	Formació del PAS
	Curs d'After Effects II	30	7	Formació del PAS
	Curs d'anglès B1.2 Intermediate (2a part) (G.V.)	70	1	Formació del PAS
	Eines de comunicació per Internet amb programari lliure. Nivell d'usuari (G.V.)	16,5	2	Formació del PAS
	Estatut bàsic de l'empleat públic (EBEP)	9	3	Formació del PAS
	Final Cut (G.V.)	20	2	Formació del PAS
	Metodologia per a grups de millora	8	1	Formació del PAS
	Organització i gestió del temps	15	11	Formació del PAS
	Seguretat en la xarxa (2ª edició)	15	1	Formació del PAS

<i>Servei/centre</i>	<i>Curs realitzat</i>	<i>Durada</i>	<i>Nombre d'assistents (amb aprofitament)</i>	<i>Organització</i>
Servei de Contractació i Assumptes Generals	Anglès A2.2 (Upper Elementary)	70	1	Formació del PAS
	Curs d'anglès de nivell A2 Upper-Elementary (1a part)	70	1	SLT
	Formació d'Acollida	1	1	Formació del PAS
	Francès B1.1 Niveau Seuil (1ª part)	70	1	Formació del PAS
	Seguretat en la xarxa (2ª edició)	15	1	Formació del PAS
Servei de Control Intern	Curs pràctic d'aplicació del discoverer a la gestió econòmica	15	1	Formació del PAS
	Procediment de convocatòries d'ajudes i subvencions (G.V.)	9	2	Formació del PAS
Servei de Gestió de la Docència i Estudiants	2ª edició. Eina de col·laboració (Outlook): contactes, calendari i tasques.	9	1	Formació del PAS
	Anglès A2.2 (Upper Elementary)	70	1	Formació del PAS
	Català de nivell C2 (Superior)	80	1	Formació del PAS
	Curs d'actualització de coneixements de grau mitjà de valència	30	1	SLT
	Curs d'anglès B1.1 Lower-Intermediate(1a part) (G.V.)	70	1	Formació del PAS
	Curs d'anglès B1.2 Intermediate (2a part) (G.V.)	70	1	Formació del PAS
	Curs d'anglès de nivell A2 Upper-Elementary (1a part)	70	2	SLT
	El reconeixement i transferència de crèdits en els nous ensenyaments adaptats a l'espai europeu d'educació superior. Normativa pròpia i solucions adoptades a la Universitat Carlos III de Madrid	4	11	Formació del PAS
	Els documents dels òrgans col·legiats	15	1	Formació del PAS
	Francès de nivell A1 Découverte	70	1	Formació del PAS
	Procediment de convocatòries d'ajudes i subvencions (G.V.)	9	1	Formació del PAS
	Seguretat en la xarxa	15	2	Formació del PAS
Servei de Gestió Econòmica	2ª edició. Eina de col·laboració (Outlook): contactes, calendari i tasques.	9	4	Formació del PAS
	Curs d'anglès B1.1 Lower-Intermediate(1a part) (G.V.)	70	2	Formació del PAS

<i>Servei/centre</i>	<i>Curs realitzat</i>	<i>Durada</i>	<i>Nombre d'assistents (amb aprofitament)</i>	<i>Organització</i>
Servei de Gestió Econòmica	Curs d'anglès B1.2 Intermediate (2a part) (G.V.)	70	1	Formació del PAS
	Curs d'anglès de nivell B1.1 Lower Intermediate (segona part)	70	1	SLT
	Curs pràctic d'aplicació del Discoverer a la gestió econòmica	15	4	Formació del PAS
	Curs pràctic d'aplicació del Discoverer a la gestió econòmica (2 ^a edició)	9	5	Formació del PAS
	Formació d'Acollida	1	1	Formació del PAS
	Francès B1.1 Niveau Seuil (1 ^a part)	70	1	Formació del PAS
	La igualtat com a criteri de qualitat en els processos d'administració i serveis (Introducció)	3	1	Formació del PAS
	Metodologia per a grups de millora	8	1	Formació del PAS
Servei de Llengües i Terminologia	Anglès A2.2 (Upper Elementary)	70	1	Formació del PAS
	Coaching per a la millora en el desenvolupament professional	20	1	Formació del PAS
	Curs d'anglès B1.2 Intermediate (2a part) (G.V.)	70	1	Formació del PAS
	Curs d'anglès de nivell A2 Upper-Elementary (1a part)	70	1	SLT
	Curs d'italià de nivell A2 Elementare	70	1	SLT
	Els documents dels òrgans col·legiats	15	1	Formació del PAS
	Formació d'acollida	1	3	Formació del PAS
	L'adaptació de l'UJI a l'EEES	10	1	Formació del PAS
	Maneig d'emocions en la gestió de conflictes laborals	9	1	Formació del PAS
	Metodologia per a grups de millora	8	1	Formació del PAS
	Organització i gestió del temps	15	1	Formació del PAS
	Seminari d'actualització del procediment d'introducció de la memòria acadèmica	6	1	Formació del PAS
Servei de Recursos Humans	Anglès A2.2 (Upper Elementary)	70	1	Formació del PAS
	Curs d'anglès de nivell A2 Upper-Elementary (1a part)	70	3	SLT
	Estatut bàsic de l'empleat públic (EBEP)	9	1	Formació del PAS

<i>Servei/centre</i>	<i>Curs realitzat</i>	<i>Durada</i>	<i>Nombre d'assistents (amb aprofitament)</i>	<i>Organització</i>
Servei de Recursos Humans	Francès B1.1 Niveau Seuil (1 ^a part)	70	1	Formació del PAS
	La LOU després de la Reforma. Normativa de desenvolupament (G.V.)	15	3	Formació del PAS
	Maneig d'emocions en la gestió de conflictes laborals	9	1	Formació del PAS
	Organització i gestió del temps	15	1	Formació del PAS
	Procediment de convocatòries d'ajudes i subvencions (G.V.)	9	1	Formació del PAS
	Seguretat en la xarxa (1 ^a edició)	15	1	Formació del PAS
Servei d'Esports	1 ^a edició. Eina de col·laboració (Outlook): contactes, calendari i tasques.	9	1	Formació del PAS
	Anglès A2.2 (Upper Elementary)	70	1	Formació del PAS
	Català de nivell C2 (Superior)	80	1	Formació del PAS
	Curs d'anglès B1.1 Lower-Intermediate(1a part) (G.V.)	70	3	Formació del PAS
	Curs d'anglès B1.2 Intermediate (2a part) (G.V.)	70	2	Formació del PAS
	Curs d'anglès de nivell A2 Upper-Elementary (1a part)	70	1	SLT
	Curs d'anglès de nivell B1.1 Lower Intermediate (segona part)	70	2	SLT
	Curs pràctic d'aplicació del Discoverer a la gestió econòmica (2 ^a edició)	9	1	Formació del PAS
	Eines de comunicació per Internet amb programari lliure. Nivell d'usuari (G.V.)	16,5	1	Formació del PAS
	Explotació de base de dades (Discoverer). Nivell d'usuari	20	2	Formació del PAS
	Final Cut (G.V.)	20	4	Formació del PAS
	Formació d'Acollida	1	4	Formació del PAS
	Francès B1.1 Niveau Seuil (1 ^a part)	70	1	Formació del PAS
	Francès de nivell A1 Découverte	70	2	Formació del PAS
	Full de càlcul. Nivell d'usuari	20	1	Formació del PAS
	La LOU després de la Reforma. Normativa de desenvolupament (G.V.)	15	4	Formació del PAS
	Organització i gestió del temps	15	2	Formació del PAS

<i>Servei/centre</i>	<i>Curs realitzat</i>	<i>Durada</i>	<i>Nombre d'assistents (amb aprofitament)</i>	<i>Organització</i>
Servei d'Esports Servei d'Esports	Pla d'Autoprotecció de la Universitat Jaume I	16	12	SPGM-Homologat Pla de Formació
	Seguretat en la xarxa	15	1	Formació del PAS
	Seminari d'actualització del procediment d'introducció de la memòria acadèmica	6	1	Formació del PAS
	Survival English	15	1	SLT
Servei d'Informació Comptable	Curs pràctic d'aplicació del Discoverer a la gestió econòmica	15	1	Formació del PAS
	Estatut bàsic de l'empleat públic (EBEP)	9	2	Formació del PAS
	Explotació de base de dades (Discoverer). Nivell d'usuari	20	1	Formació del PAS
	Francès de nivell A1 Découverte	70	1	Formació del PAS
	Seguretat en la xarxa (2 ^a edició)	15	2	Formació del PAS
	Seminari d'actualització del procediment d'introducció de la memòria acadèmica	6	1	Formació del PAS
Servei d'Informàtica	Arquitectura i disseny d'un entorn de desenvolupament	2	12	Formació del PAS
	Conceptes generals de programació en JAVA	30	11	Formació del PAS
	Curs d'actualització de coneixements de grau mitjà de valència	30	1	SLT
	Curs d'italià de nivell B1.1 Intermedio	70	1	SLT
	Eines web 2.0 per a gestionar la informació: sindicació RSS	9	1	Formació del PAS
	Formació d'Acollida	1	1	Formació del PAS
	Gestió documental amb l'eina informàtica Alfresco	12	1	Formació del PAS
	Java avançat (G.V.)	30	14	Formació del PAS
	Java bàsic (G.V.)	30	13	Formació del PAS
	JAX-RS con Jersey	30	9	Formació del PAS
	Maneig d'emocions en la gestió de conflictes laborals	9	1	Formació del PAS
	Organització i gestió del temps	15	1	Formació del PAS
	Scrum Manager	16	12	Formació del PAS
Seguretat en la xarxa	15	1	Formació del PAS	

<i>Servei/centre</i>	<i>Curs realitzat</i>	<i>Durada</i>	<i>Nombre d'assistents (amb aprofitament)</i>	<i>Organització</i>
Servei d'Informàtica	Seguretat en la xarxa (2 ^a edició)	15	1	Formació del PAS
	Survival English	15	1	SLT
	X Jornada sobre la qualitat a la Universitat Jaume I: avaluació de l'activitat docent del professorat	4,5	1	OPAQ
Unitat de Gestió 1	Curs d'anglès B1.1 Lower-Intermediate(1a part) (G.V.)	70	1	Formació del PAS
	Curs pràctic d'aplicació del discoverer a la gestió econòmica	15	1	Formació del PAS
	Curs pràctic d'aplicació del Discoverer a la gestió econòmica (2 ^a edició)	9	2	Formació del PAS
	La LOU després de la Reforma. Normativa de desenvolupament (G.V.)	15	1	Formació del PAS
	L'espai europeu d'educació superior i els nous títols universitaris (G.V.)	15	1	Formació del PAS
	Metodologia per a grups de millora	8	2	Formació del PAS
	Seguretat en la xarxa (1 ^a edició)	15	1	Formació del PAS
	Survival English	15	1	SLT
Unitat de Gestió 2	Curs d'anglès B1.2 Intermediate (2a part) (G.V.)	70	1	Formació del PAS
	Francès B1.1 Niveau Seuil (1 ^a part)	70	1	Formació del PAS
	Gestió documental amb l'eina informàtica Alfresco	12	1	Formació del PAS
	L'espai europeu d'educació superior i els nous títols universitaris (G.V.)	15	1	Formació del PAS
Unitat de Gestió 3	Aplicació pràctica del procediment administratiu a les universitats i les noves tecnologies de la informació. Administració electrònica (G.V.)	30	1	Formació del PAS
	Curs pràctic d'aplicació del Discoverer a la gestió econòmica	15	1	Formació del PAS
	Estatut bàsic de l'empleat públic (EBEP)	9	1	Formació del PAS
	Francès de nivell A1 Découverte	70	1	Formació del PAS
	Metodologia per a grups de millora	8	1	Formació del PAS
Unitat de Gestió 4	1 ^a edició. Eina de col·laboració (Outlook): contactes, calendari i tasques.	9	1	Formació del PAS
	Curs pràctic d'aplicació del Discoverer a la gestió econòmica	15	2	Formació del PAS

<i>Servei/centre</i>	<i>Curs realitzat</i>	<i>Durada</i>	<i>Nombre d'assistents (amb aprofitament)</i>	<i>Organització</i>
Unitat de Gestió 4	Francès de nivell A1 Découverte	70	1	Formació del PAS
	Full de càlcul. Nivell d'usuari	20	2	Formació del PAS
Unitat de Gestió 5	Curs pràctic d'aplicació del Discoverer a la gestió econòmica (2 ^a edició)	9	1	Formació del PAS
	Estatut bàsic de l'empleat públic (EBEP)	9	1	Formació del PAS
	L'espai europeu d'educació superior i els nous títols universitaris (G.V.)	15	1	Formació del PAS
	Metodologia per a grups de millora	8	1	Formació del PAS
Unitat de Gestió 6	1 ^a edició. Eina de col·laboració (Outlook): contactes, calendari i tasques.	9	1	Formació del PAS
	Curs d'italià de nivell B1.1 Intermedio I	70	1	SLT
	Curs pràctic d'aplicació del Discoverer a la gestió econòmica	15	2	Formació del PAS
	Estatut bàsic de l'empleat públic (EBEP)	9	2	Formació del PAS
	La igualtat com a criteri de qualitat en els processos d'administració i serveis (Introducció)	3	2	Formació del PAS
	La LOU després de la Reforma. Normativa de desenvolupament (G.V.)	15	2	Formació del PAS
	Maneig d'emocions en la gestió de conflictes laborals	9	1	Formació del PAS
	Survival English	15	1	SLT
Unitat de Gestió 7	2 ^a edició. Eina de col·laboració (Outlook): contactes, calendari i tasques.	9	1	Formació del PAS
	Anglès A2.2 (Upper Elementary)	70	2	Formació del PAS
	Curs d'anglès B1.2 Intermediate (2a part) (G.V.)	70	1	Formació del PAS
	Curs d'anglès de nivell A2 Upper-Elementary, 1a part	70	2	SLT
	Curs pràctic d'aplicació del discoverer a la gestió econòmica	15	1	Formació del PAS
	Curs pràctic d'aplicació del Discoverer a la gestió econòmica (2 ^a edició)	9	1	Formació del PAS
	Francès B1.1 Niveau Seuil (1 ^a part)	70	1	Formació del PAS
	Francès de nivell A1 Découverte	70	1	Formació del PAS

<i>Servei/centre</i>	<i>Curs realitzat</i>	<i>Durada</i>	<i>Nombre d'assistents (amb aprofitament)</i>	<i>Organització</i>
Unitat de Gestió 7	Full de càlcul. Nivell d'usuari	20	1	Formació del PAS
	Gestió documental amb l'eina informàtica Alfresco	12	1	Formació del PAS
	Seguretat en la xarxa (1 ^a edició)	15	1	Formació del PAS
Unitat de Suport Educatiu	Coaching per a la millora en el desenvolupament professional	20	1	Formació del PAS
	Curs d'actualització de coneixements de grau mitjà de valència	30	2	SLT
	Curs d'anglès B1.2 Intermediate (2a part) (G.V.)	70	1	Formació del PAS
	Curs d'italià de nivell B1.1 Intermedio	70	1	SLT
	Eines web 2.0 per a gestionar la informació: sindicació RSS	9	10	Formació del PAS
	El reconeixement i transferència de crèdits en els nous ensenyaments adaptats a l'espai europeu d'educació superior. Normativa pròpia i solucions adoptades a la Universitat Carlos III de Madrid	4	9	Formació del PAS
	Francès B1.1 Niveau Seuil (1 ^a part)	70	2	Formació del PAS
	Francès de nivell A1 Découverte	70	1	Formació del PAS
	Introducció a tècniques d'anàlisi qualitativa	4	1	Formació del PAS
	L'adaptació de l'UJI a l'EEES	10	10	Formació del PAS
	Seguretat en la xarxa (2 ^a edició)	15	1	Formació del PAS
	Seminari d'actualització del procediment d'introducció de la memòria acadèmica	6	1	Formació del PAS
	X Jornada sobre la qualitat a la Universitat Jaume I: avaluació de l'activitat docent del professorat	4,5	2	OPAQ
Vicegerència	Aplicació pràctica del procediment administratiu a les universitats i les noves tecnologies de la informació. Administració electrònica (G.V.)	30	1	Formació del PAS
	Curs pràctic d'aplicació del Discoverer a la gestió econòmica (2 ^a edició)	9	1	Formació del PAS
	Procediment de convocatòries d'ajudes i subvencions (G.V.)	9	1	Formació del PAS

<i>Servei/centre</i>	<i>Curs realitzat</i>	<i>Durada</i>	<i>Nombre d'assistents (amb aprofitament)</i>	<i>Organització</i>
Vicerektorat de Cooperació i Relacions Internacionals	2 ^a edició. Eina de col·laboració (Outlook): contactes, calendari i tasques.	9	2	Formació del PAS
Vicerektorat de Cultura i Extensió Universitaria	Formació d'acollida	1	1	Formació del PAS
	Maneig d'emocions en la gestió de conflictes laborals	9	1	Formació del PAS
	Metodologia per a grups de millora	8	1	Formació del PAS
Vicerektorat de Planificació Estratègica i Qualitat	Anglès A2.2 (Upper Elementary)	70	1	Formació del PAS
	Curs d'anglès de nivell A2 Upper-Elementary (1a part)	70	1	SLT
	X Jornada sobre la qualitat a la Universitat Jaume I: avaluació de l'activitat docent del professorat	4,5	1	OPAQ
Vicerektorat de Prospectiva, Dinamització i Relacions Institucionals	Estatut bàsic de l'empleat públic (EBEP)	9	1	Formació del PAS
Vicerektorat d'Economia, Benestar Social i PAS	1 ^a edició. Eina de col·laboració (Outlook): contactes, calendari i tasques.	9	1	Formació del PAS
	Metodologia per a grups de millora	8	1	Formació del PAS
	Seguretat en la xarxa (2 ^a edició)	15	1	Formació del PAS
Vicerektorat d'Estudiants, Ocupació i Innovació Educativa	Anglès A2.2 (Upper Elementary)	70	1	Formació del PAS
	Curs d'anglès de nivell A2 Upper-Elementary (primera part)	70	1	SLT
	Procediment de convocatòries d'ajudes i subvencions (G.V.)	9	1	Formació del PAS
Vicerektorat d'Estudis i EEES	1 ^a edició. Eina de col·laboració (Outlook): contactes, calendari i tasques.	9	1	Formació del PAS
	Anglès A2.2 (Upper Elementary)	70	1	Formació del PAS
	Curs d'anglès B1.2 Intermediate (2a part) (G.V.)	70	1	Formació del PAS
	Curs pràctic d'aplicació del Discoverer a la gestió econòmica (2 ^a edició)	9	1	Formació del PAS
	Eines de comunicació per Internet amb programari lliure. Nivell d'usuari (G.V.)	16,5	1	Formació del PAS

<i>Servei/centre</i>	<i>Curs realitzat</i>	<i>Durada</i>	<i>Nombre d'assistents (amb aprofitament)</i>	<i>Organització</i>
Vicerectorat d'Estudis i EEES	El reconeixement i transferència de crèdits en els nous ensenyaments adaptats a l'espai europeu d'educació superior. Normativa pròpia i solucions adoptades a la Universitat Carlos III de Madrid	4	4	Formació del PAS
	Els documents dels òrgans col·legiats	15	1	Formació del PAS
	Explotació de base de dades (Discoverer). Nivell d'usuari	20	3	Formació del PAS
	Francès B1.1 Niveau Seuil (primera part)	70	3	Formació del PAS
	Full de càlcul. Nivell d'usuari	20	3	Formació del PAS
	Gestió documental amb l'eina informàtica Alfresco	12	1	Formació del PAS
	La igualtat com a criteri de qualitat en els processos d'administració i serveis (Introducció)	3	2	Formació del PAS
	L'adaptació de l'UJI a l'EEES	10	1	Formació del PAS
	Metodologia per a grups de millora	8	1	Formació del PAS
	Seminari d'actualització del procediment d'introducció de la memòria acadèmica	6	1	Formació del PAS
X Jornada sobre la qualitat a la Universitat Jaume I: avaluació de l'activitat docent del professorat	4,5	4	OPAQ	
Vicerectorat d'Investigació i Política Científica	1ª edició. Eina de col·laboració (Outlook): contactes, calendari i tasques.	9	1	Formació del PAS
	Aplicació pràctica del procediment administratiu a les universitats i les noves tecnologies de la informació. Administració electrònica (G.V.)	30	1	Formació del PAS
Vicerectorat d'Ordenació Acadèmica i Professorat	1ª edició. Eina de col·laboració (Outlook): contactes, calendari i tasques.	9	1	Formació del PAS

3. Formació externa

En aquest apartat apareix la formació acreditada pel PAS no organitzada directament per la Unitat de Formació del PAS del Servei de Recursos Humans. En aquesta relació s'han inclòs els cursos que s'han finançat a càrrec del pressupost de Formació del PAS que apareixen ombrejats en gris, els que han finançat altres serveis de la Universitat o la mateixa persona que ha realitzat el curs.

El cost de la formació externa del PAS en 2010 ha segut de 4.582,43 euros

S'han classificat els cursos segons el servei/centre de pertinença de la persona que els ha realitzat:

Servei	Curs realitzat	Assistents	Data	Durada:	Organitzadors
Biblioteca	Els documents i la informació de la biblioteca des de la perspectiva de la propietat intel·lectual	1	21-abr-10	8	Consorci de Biblioteques Universitàries de Catalunya
	Metadatos para la gestión de documentos	1	12-març-10	12	Universitat Pompeu Fabra
	Nivell intermedi d'anglès EOI	1	15-juny-10	200	Escola Oficial d'Idiomes
	Políticas de promoción del acceso abierto	1	05-març-10	10	Consorci de Biblioteques Universitàries de Catalunya
	VI Jornades de l'Associació d'Arxivers i Gestors de Documents Valencians: la e-arxivística en la e-administració	1	07-maig-10	20	Associació d'Arxivers i Gestors de Documents Valencians
	2º curso de inglés de nivel avanzado	1	15-juny-10	200	Escola Oficial d'Idiomes de Castelló
Dep. de Física	International Workshop on Liquid Crystals for Photonics	1	10-set-10	10	Universidad Miguel Hernández
	5th EOS Topical Meeting on Advanced Imaging Techniques (AIT2010)	1	02-jul-10	10	European Optical Society - Coherence for Europe

Servei	Curs realitzat	Assistents	Data	Durada:	Organitzadors
Dep. de Química Física i Analítica	Clases del mòdul de cromatografia de gases del Màster en Tècniques Cromatogràfiques Aplicadas en el curso 2010/2011	1	30-set-10	20	Universitat Jaume I de Castelló
Dep. de Traducció i Comunicació	Jornada: Innovando en productividad personal	1	06-oct-10	4	Cambra de Comerç - Planter d'empreses Vila-real
Dep. d'Educació	Disseny amb Photoshop	1	17-set-10	20	Universitat Jaume I de Castelló
Dep. d'Enginyeria de Sistemes Industrials i Disseny	Jornades: 19º Forum de Ensayos de Materiales TestXpo 2010	1	14-oct-10	8	Zwick Ibérica, Equipos de Ensayos, S.L.
Dep. d'Estudis Anglesos	Curs bàsic de formació administrativa	1	01-jul-10	50	Intersindical Valenciana - Pla Interadministratiu de formació continua 2010 de la Intersindical Valenciana
	Políticas económicas de la Unión Europea (Modalidad correspondencia)	1	15-jul-10	130	CCOO - Plan de Formación Continua 2010 de la Federación de Servicios a la Ciudadanía de CCOO
	1º NB de d'Italia EOI	1	15-juny-10	200	Escola Oficial d'Idiomes
Gabinet de Planificació i Prospectiva Tecnològica	III Curso de Verano de Seguridad Informática	1	08-jul-10	25	Universidad Europea de Madrid
Gerència	11th International Gongress of Protocol	1	20-nov-10	20	International Organization Ceremonial and Protocol
	Gestión de proyectos de investigación	1	28-maig-10	20	Universidad de Salamanca
	Ponència: IX Encuentro de Responsables de Protocolo y Relaciones Institucionales de Universidades Españolas y I Encontro Hispano-Luso de Protocolo Universitário: El protocolo más allá del Decreto: El caso de la Comunidad Valenciana	3	22-maig-10	1	Asociación para el Estudio y la Investigación del Protocolo Universitario

Servei	Curs realitzat	Assistents	Data	Durada:	Organitzadors
Institut Universitari de Plaguicides i Aigües - IUPA	Gestión de equipos	1	15-març-10	8	Sociedad Española de Garantía de Calidad en Investigación
	Jornades: XIX Jornadas de la Sociedad Española de Garantía de Calidad en investigación: la calidad en tiempos de crisis	1	19-nov-10	10	SEGCIB
Oficina de Cooperació al Desenvolupament i Solidaritat	Comunicació: La diversidad funcional en Tanzania: influencia del contexto cultural (Congrés: Migració, salut mental i transculturalitat en el segle XXI)	1	01-nov-10	10	Universitat de Barcelona
	Comunicació oral: Daños en el proyecto de vida de una mujer desplazada en Colombia (Congrés: Migració, salut mental i transculturalitat en el segle XXI)	1	01-nov-10	10	Universitat de Barcelona
	Conferència: Inclusion trough Education and Culture	1	15-oct-10	2	University Network of European Capitals of Culture - Compostela Group of Universities
	Conferència: Joint Confernce of the Univesrsity Network of the European Capitals of Culture and the Compostela Group of Univesrsities	1	15-oct-10	2	University Network of the European Capitals of Culture
	Congrés: I Congreso Europeo de Resiliencia. Crecer desde la adversidad	1	22-oct-10	10	Centre de Recerca en Governança del Risc
	Congrés: International Conference on Transcultural Psychiatry	1	16-juny-10	10	Royal Tropical Institute (KIT) - Amsterdam
	Congrés: Migració, salut mental i transculturalitat en el segle XXI	2	01-nov-10	10	Universitat de Barcelona
	Congrés: Resiliencia. Una capacidad de la persona, un reto para la orientación familiar	1	11-maig-10	10	Universitat de València

Servei	Curs realitzat	Assistents	Data	Durada:	Organitzadors
Oficina de Cooperació al Desenvolupament i Solidaritat	Curs d'Estiu: Mitjans de comunicació, desastres i trauma: informar sense danyar la població?	1	08-jul-10	20	Universitat Jaume I de Castelló
	Curs: ¿Hacia una escuela resiliente? Resiliencia y duelo en el contexto educativo	1	13-maig-10	1	Universitat Jaume I de Castelló
	II Jornadas de Responsabilidad Social de la Universidad	1	25-maig-10	10	Universitat Jaume I de Castelló
	International Development Evaluation - Foundations and Practices	1	09-jul-10	10	King's College - London
	Jornada Técnica sobre Compra Pública Ética	1	26-gen-10	4	Comerç Just Solidari Responsable - La Tenda de Tot el Món
	Jornades: International Conference on Transcultural Psychiatric	1	16-juny-10	10	World Psychiatric Association / Netherlands Psychiatric Association
	Seminari: Intervención psicosocial en emergencias y catástrofes: desarrollo de la resiliencia. Nivel III	2	09-feb-10	5	Dirección General de Protección Civil y Emergencias - Ministerio del Interior
Oficina de Cooperació en Investigació i Desenvolupament Tecnològic	Dirección estratégica de las universidades	1	01-des-10	150	Universitat Politècnica de Catalunya / BarcelonaTech
	Desarrollo y gestión de unidades para la creación de Spin Off. El caso UPC	2	23-abr-10	23	La Fundació Politècnica de Catalunya
	Iniciación en la Función Transferencia	1	12-nov-10	16	Universitat Jaume I de Castelló / CRUE-RedOTRI Universidades
	Dirección Estratégica de las Universidades	1	01-des-10	150	Universitat Politècnica de Catalunya - BarcelonaTECH
	Seminari: La reforma laboral i la seua incidència en l'ocupació pública	1	14-oct-10	5	Universitat Politècnica de València
	Training Course for Seventh Framework Programme Advisors	2	06-maig-10	10	Xarxa d'Universitats Valencianes per al Foment de la Investigació, el Desenvolupament i la Innovació.

Servei	Curs realitzat	Assistents	Data	Durada:	Organitzadors
Oficina de Cooperació Internacional i Educativa	Seminari: El rendimiento de la universidad española: causas y consecuencias	1	22-jul-10	7	Instituto Valenciano de Investigaciones Económicas
	X Jornadas de Servicios Universitarios de Empleo	1	07-maig-10	15,5	Universidad de Valladolid
Oficina de la Promoció i Avaluació de la Qualitat	Curs: Actualización al Modelo EFQM 2010	1	15-març-10	8	Club de Excelencia en Gestión Vía Innovación
	Curs: Modelo EFQM: Formación Básica de Evaluador	1	14-set-10	16	Club de Excelencia en Gestión vía Innovación
	Jornades: IV Jornadas de Excelencia en la Gestión Universitaria. Póster: El diseño del BUZÓN UJI: Buzón de consultas, quejas, sugerencias y felicitaciones	1	19-nov-10	2	Universidad de Cádiz
	Jornades: IV Jornadas de Excelencia en la Gestión Universitaria. Póster: Gestión en la encuestas presenciales de valoración del estudiantado sobre la actividad docente del profesorado	1	19-nov-10	2	Universidad de Cádiz
	Modelos de Ecuaciones Estructurales	1	15-juny-10	14	Universitat Jaume I de Castelló
Oficina de Prevenció i Gestió Mediambiental	Seguridad en equipos para trabajos temporales en altura	1	25-nov-10	10	Instituto Nacional de Seguridad e Higiene en el Trabajo
Oficina Tècnica d'Obres i Projectes	Equipamiento escénico paraninfo Universidad Jaume I	1	20-gen-10	50	Thyssen Krupp Elevadores, S.L.
	Fundamentos de diseño y optimización de sistemas de audio	1	10-març-10	15	Graudio Institute
	La gestión de los recursos técnicos en el espectáculo. Introducción a la Dirección Técnica	1	04-juny-10	35	Escuela de Verano Red de Teatros, Auditorios, Circuitos y Festivales de titularidad pública.
	Renovación del certificado para el personal que realiza tareas de mantenimiento higiénico de instalaciones de riesgo frente a legionela	2	20-maig-10	10	Generalitat Valenciana
	Sistemas de intercom PartyLine ClearCom	1	03-des-10	4	Auproa
	Trainig Certificate	1	12-feb-10	20	HOAC Handel GmbH

<i>Servei</i>	<i>Curs realitzat</i>	<i>Assistents</i>	<i>Data</i>	<i>Durada:</i>	<i>Organitzadors</i>
Servei Central d'Instrumentació Científica	Endeavours of the PetaWatt	1	11-juny-10	15	Centro de Láseres Pulsados Ultracortos Ultraintensivos
Servei d'Activitats Socio Culturals	UNED-SENIOR / Asignatura: Cine	1	03-feb-10	12	UNED - Centro Vila-Real Castellón
	Jornades: La xarxa, un espai per a la cultura.	1	13-maig-10	10	Xarxa Vives d'universitats
	Jornades: XIII Jornades d'Avaluació del PEU	1	04-nov-10	10	Universitat Jaume I de Castelló
	Jornades: 1011 IX Jornades per a gestors culturals	1	27-oct-10	8	Universitat Jaume I de Castelló
	Máster en Crítica Cinematogràfica	1	15-juny-10	10	Aula Crítica
	VIII Fira de la Informació	1	11-feb-10	5	Universitat Jaume I de Castelló
Servei de Comunicació i Publicacions	Comunicación en Internet, estrategia y gestión avanzada (Taller)	2	22-nov-10	5	Universitat Jaume I de Castelló
	Congrés: Comunicar Ciencia en Red (ComCiRed)	1	26-nov-10	12	Fundación Española para la Ciencia y la Tecnología - FECYT
	Congreso de Periodismo Científico Media For Science Forum	2	13-maig-10	10	Fundación Española para la Ciencia y la Tecnología
	Creación y edición de libros electrónicos	1	08-jul-10	18	E-text Felipe Soler
	Diálogos sobre Propiedad Intelectual	2	22-oct-10	15	Unión de Editoriales Universitarias Españolas
	"El retoc fotogràfic"	2	24-juny-10	10	Universitat Jaume I (Campus Obert-Sagunt)
	Operador de CCU para unidades móviles de TV	1	27-maig-10	50	AIDO - Programa de Formació continuada entre SERVEF i EAVF
	Disseny amb Illustrator	2	12-feb-10	20	Universitat Jaume I de Castelló
	I congrés: Les dones a l'àmbit literari: l'estat de la qüestió	1	21-maig-10	20	Fundació Isonomia - UJI
	I Foro de Estudios Hispánicos y Americanistas	1	23-abr-10	20	Unión de Editoriales Universitarias Españolas
	Jornades: C@R Contenidos Audiovisuales en Red	1	29-oct-10	10	Universitat de València

<i>Servei</i>	<i>Curs realitzat</i>	<i>Assistents</i>	<i>Data</i>	<i>Durada:</i>	<i>Organitzadors</i>
Servei de Comunicació i Publicacions	Jornades: Nuevos criterios para la difusión de la información universitaria	2	12-nov-10	16	Universidad del País Vasco / AUGAC
	Seminari: Nuevas tendencias en marketing educativo y captación de alumnos	1	18-feb-10	7	Iniciativas Empresariales Estrategias de Formación
	Seminario sobre digitalización	1	11-març-10	5	Federación de Gremios de Editores de España
	V Congreso de Radios Universitarias Españolas	2	21-feb-10	10	Universidad de Alcalá
Servei de Gestió de la Docència i Estudiants	Experto Universitario: Español como segunda lengua: enseñanza y aprendizaje	1	25-juny-10	750	Faultat de Filologia - UNED
	Spoken English	1	03-set-10	60	Institute for Applied Language Studies - UNIVERSITY OF EDINBURGH
Servei de Gestió Econòmica	Curso Online Avanzado de Gestión y Control de Subvenciones (4ª ed.)	2	21-març-10	50	Fundación FIASEP - Auditoría para la transparencia en el sector público.
	Jornades: Jornada Técnica de Gestión Económica y Justificación de Subvenciones	1	01-des-10	5	CRUE - Red de Unidades de Gestión de la Investigación
Servei de Llengües i Terminologia	Certificate of Proficiency in English - Council of Europe Level C2	1	16-jul-10	150	University of Cambridge - ESOL Examinations
	EFL CPE Profecency	2	14-juny-10	150	Richmond Adult Community College
	English pronunciation course	1	16-jul-10	15	Ealing, Hammersmith & West London College
	Jornades: Mediterranean Editors and Translators: Facilitating Knowledge Transfer - Trough Editing, Translation, Coaching	1	30-oct-10	12,5	Mediterranean Editors and Translators
	XXXVII Cursos d'Estiu: Llenguatge administratiu	1	09-jul-10	20	Secretaria Autònoma d'Eduació - Conselleria d'Eduació

Servei	Curs realitzat	Assistents	Data	Durada:	Organitzadors
Servei de Recursos Humans	Curs: Excel	1	30-juny-10	50	UGT - Formació Continua en las Administraciones Públicas
	Dirigir personas en las instituciones de Educación Superior	1	20-gen-10	150	Fundació Politècnica de Catalunya - Universitat Politècnica de Catalunya -
	Seminari la reforma laboral i la seua incidència en l'ocupació pública	3	14-oct-10	5	Universitat Politècnica de València
Servei d'Esports	Final Cut Pro 7 L1 End User	1	21-gen-10	21	UJI - Laboratori de Comunicació Audiovisual i Publicitat
	Gestión y mantenimiento de césped artificial y piscinas climatizadas	1	08-maig-10	15	Junta de Comunidades de Castilla-La Mancha - Consejería de Educación y Ciencia
	Curso de formación inicial en Reanimación Cardiopulmonar Básica (RCP) y Utilización del Desfibrilador Semiautomático Externo	1	30-abr-10	12	Escuela Valenciana de Estudios de la Salud - Generalitat Valenciana
Servei d'Informàtica	Seguridad informática aplicada: ataque y defensa	2	30-juny-10	100	Fundació Universitat Jaume I-Empresa
	EGEE gLite tutorial for users and application developers	1	30-oct-10	40	RedIRIS - Ministerio de Ciencia e Innovación - Ministerio de Industria, Turismo y Comercio
	IX Encuentro de Responsables de Protocolo de Universidades Españolas. I Encontro Hispano-luso de Protocolo Universitario	3	22-maig-10	15	Universidad de Salamanca

<i>Servei</i>	<i>Curs realitzat</i>	<i>Assistents</i>	<i>Data</i>	<i>Durada:</i>	<i>Organitzadors</i>
Unitat de Gestió 6	Programa Open Office Base	3	29-nov-10	30	FETE-UGT.PV - Pla Formació Continuada per a Empleats Públics del 2010
Unitat de Suport Educatiu	Congrés: Congrés Internacional Discapacitat i Desenvolupament Social	1	22-oct-10	20	Universitat Jaume I de Castelló
	Congrés Internacional Discapacitat i Desenvolupament Social	3	22-oct-10	20	Universitat Jaume I de Castelló
	"Accessibilitat i Traducció audiovisual: subtítolació per a sords i audiodescripció per a invidents	2	04-març-10	20	Universitat Jaume I de Castelló
	CONNECTEM. Internet per a tota la família, compartim les TIC	1	02-nov-10	18	Universitat Jaume I de Castelló
	Iniciació a la llengua i cultura romaneses	1	25-feb-10	10	Universitat Jaume I de Castelló
	Monitors de temps lliure infantil i juvenil (8 ^a edició)	1	24-set-10	5	Universitat Jaume I de Castelló
	Encuentro de los Servicios de Información y Orientación Universitarios	3	07-maig-10	12	Universidad de Granada
	Encuentro Europeo de los Servicios de Información y Orientación Universitarios	1	05-nov-10	12	Universidades de Las Palmas de Gran Canaria
	Encuentro Internacional de los Servicios de Información y Orientación Universitarios	1	05-nov-10	12	Universidad de Las Palmas de Gran Canaria
	IV Workshop de Buenas Prácticas de Servicios de Apoyo a la Discapacidad en la Universidad	2	07-maig-10	12	Universidad de Alicante
	IX Jornadas de Orientación	4	19-gen-10	7,3	Univ.Politécnica de València
	Jornada: Dia Internacional de la discapacitat. Accessibilitat i discapacitat a la Universitat	3	03-des-10	5	Universitat Jaume I de Castelló
	Jornada: IX Jornadas de Orientación	1	19-gen-10	7,3	Univ.Politécnica de València
	Jornada: Nuevas Tendencias en Orientación	2	16-abr-10	7,5	ESEC Toulouse Barcelona Business School
	Jornades: IX Jornadas de Orientación	1	19-gen-10	7,3	Univ. Poltècnica de València
Jornades: X Jornadas de Orientación	1	01-des-10	10	Univ. Politècnica de València	

<i>Servei</i>	<i>Curs realitzat</i>	<i>Assistents</i>	<i>Data</i>	<i>Durada:</i>	<i>Organitzadors</i>
Vicegerència	Seminari: Metodología de Autoevaluación y uso de la Herramienta Perfil	1	20-abr-10	8	Club Excelencia en Gestión

Annex 1.

Dades de Formació 2010

En aquest annex es recull una anàlisi de les dades de formació amb l'objectiu d'oferir una visió descriptiva, gràfica i global de l'estat de la formació del PAS així com de l'evolució d'aquesta. Els apartats en els quals es distribueixen les dades són els següents:

1. Dades dels cursos del VI Pla de Formació del PAS realitzats en 2010
2. Resultats dels cursos del VI Pla de Formació del PAS realitzats en 2010
3. Evolució de la formació realitzada dins dels plans de formació
4. Resultats globals de la formació interna i externa 2010
5. Evolució de la formació interna i externa 2010

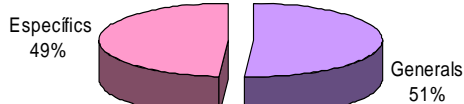
1. Dades dels cursos del VI Pla de Formació realitzats en 2010

Els cursos programats al llarg de l'any 2010 han estat 47 (ademes de 2 anul·lats) dels que el 51% son cursos generals i el 49% cursos específics. El nombre d'hores de formació impartides sumen un total de 1.051. La distribució d'hores per blocs ha segut d'un 65% d'hores per a cursos generals i un 35% d'hores per a cursos específics, tal com estava previst segon els criteris de distribució d'hores marcat pel VI Pla de Formació del PAS.

Distribució de cursos per blocs

Cursos generals	24
Cursos específics	23
Total cursos impartits	47

Cursos impartits per blocs

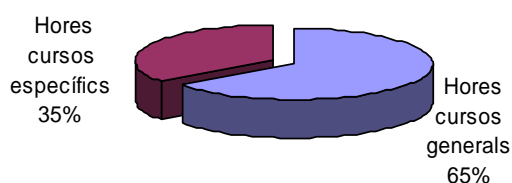


Gràfic 1

Distribució de hores per blocs

Hores de cursos generals	684,5
Hores de cursos específics	366,5
Total hores impartides	1051

Distribució d'hores per blocs

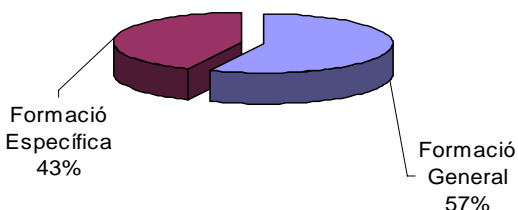


Gràfic 2

Distribució del pressupost per blocs

Formació general	45.601€
Formació específica	34.586€
Total	80.187€

Distribució del pressupost



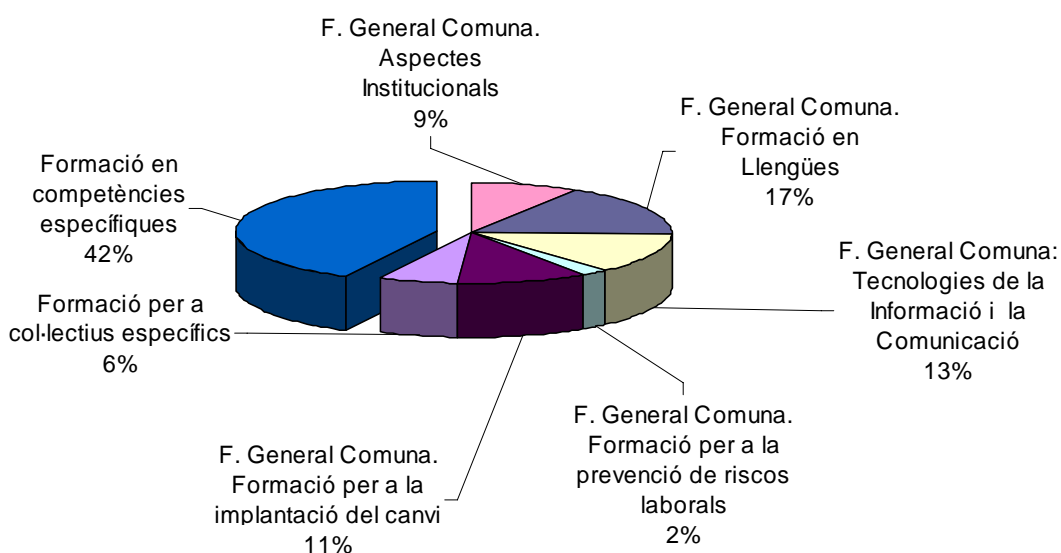
Gràfic 2bis

Els programes del Pla de Formació amb un major nombre tant de cursos com d'hores de formació corresponen als de competències específiques, formació en tecnologies de la informació i comunicació i formació en llengües.

Distribució de cursos per programes

F. General Comuna. Aspectes Institucionals	4
F. General Comuna. Formació en Llengües	8
F. General Comuna. Tecnologies de la Informació i la Comunicació	6
F. General Comuna. Formació per a la prevenció de riscos laborals	1
F. General Comuna. Formació per a la implantació del canvi	5
Formació per a col·lectius específics	3
Formació en competències específiques	20
Total cursos impartits	47

Distribució de cursos per programes



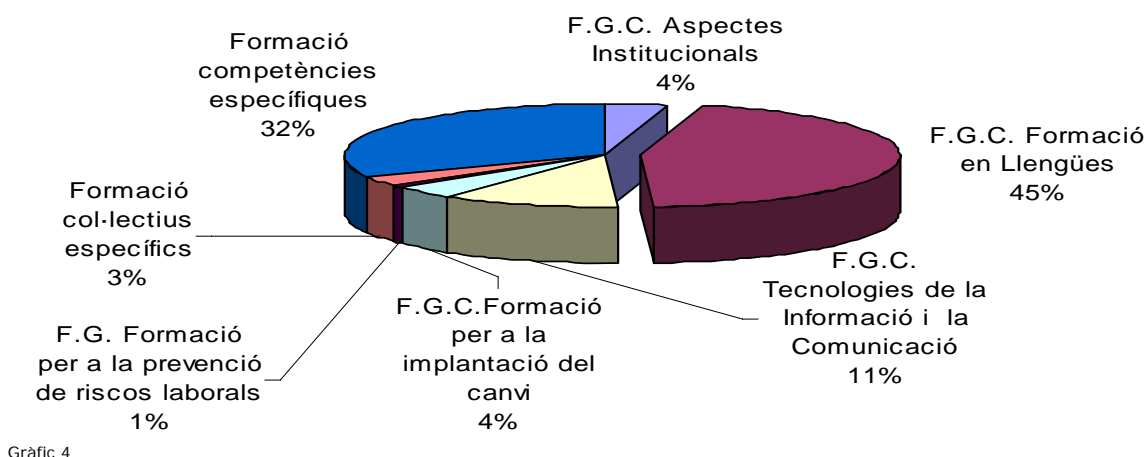
Gràfic 3

Respecte al nombre d'hores per programes cal ressaltar el nombre d'hores de cursos de llengües, com podem veure en el gràfic 4 el 45% de les hores de formació han estat dedicades a les llengües.

Distribució d'hores per programes

F. General Comuna. Aspectes Institucionals	42
F. General Comuna. Formació en Llengües	475
F. General Comuna: Tecnologies de la Informació i la Comunicació	116,5
F. General Comuna. Formació per a la implantació del canvi	42
F. General Comuna. Formació per a la prevenció de riscos laborals	9
Formació per a col·lectius específics	34,5
Formació en competències específiques	332
Total hores impartides	1051

Distribució de hores per programes



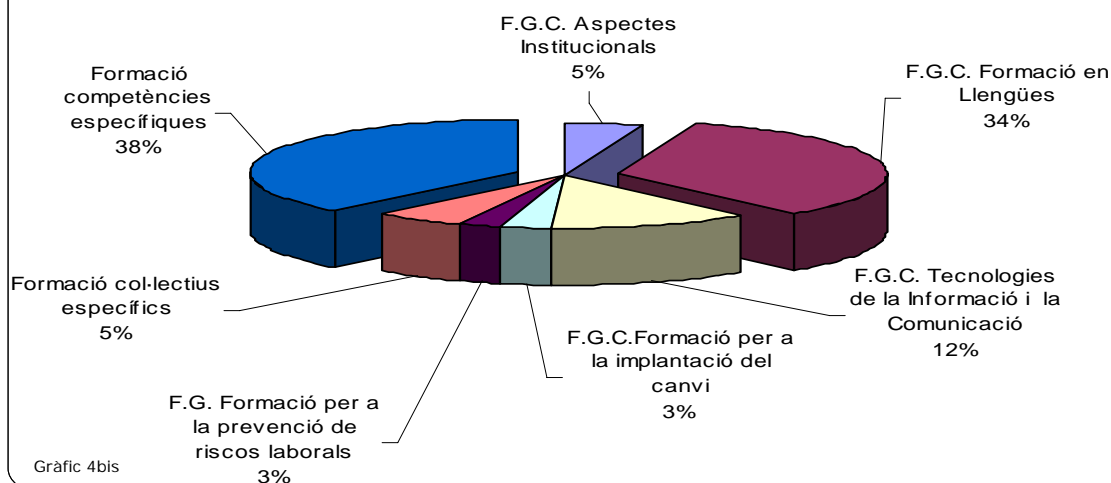
Gràfic 4

En la distribució del pressupost per programes cal ressaltar l'apartat desdcat a la formació en competències específiques i la formació en llengües com podem veure en el gràfic 4bis.

Distribució del pressupost per programes

F. General Comuna. Aspectes Institucionals	3.381,12
F. General Comuna. Formació en Llengües	23.920,08
F. General Comuna: Tecnologies de la Informació i la Comunicació	8.593,68
F. General Comuna. Formació per a la implantació del canvi	2.113,2
F. General Comuna. Formació per a la prevenció de riscos laborals	1827,04
Formació per a col·lectius específics	3.825,78
Formació en competències específiques	26.862,94
Total hores impartides	70.531,84 €

Distribució del pressupost per programes



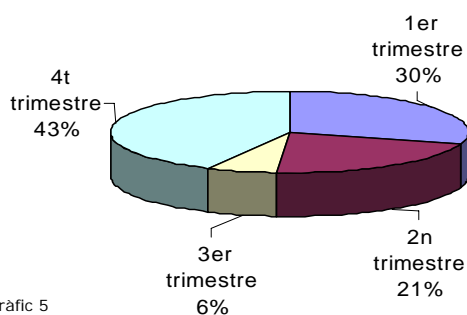
Gràfic 4bis

La distribució de cursos per trimestres ha resultat prou equitativa, encara que com es habitual el quart trimestre arreplega un major nombre de cursos degut a diverses circumstancies: publicació en el mes de gener de la convocatòria del cursos de la Generalitat Valenciana, endarreriment de cursos específics, etc.

Distribució cursos per trimestres

1er trimestre	14
2n trimestre	10
3er trimestre	3
4t trimestre	20
Total cursos impartits	47

Distribució de cursos per trimestres



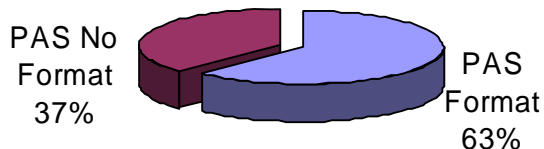
2. Resultats dels cursos del VI Pla de Formació realitzats en 2010

Com podem veure en el gràfic 6 de la totalitat del PAS el 63% ha realitzat cursos de formació del VI Pla.

Distribució de la Formació

PAS Format	368
PAS No Format	218
Total PAS	586

Participació del PAS en cursos del VI Pla de Formació



Gràfic 6

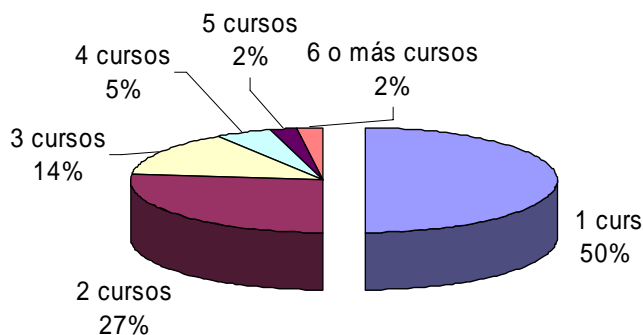
El nombre total de certificats emesos o el nombre total de assistents que han obtingut la qualificació de apta/apte ha estat 697, ates que una persona ha pogut realitzar més d'un curs en l'any, el nombre total de persones distintes que han obtingut certificat ha estat 368 d'un total de 586.

La mitjana de cursos realitzat pel PAS que ha realitzat formació es 1,89 cursos, la mitjana de cursos realitzat per tot el PAS (no format inclòs) es 1,19.

Nombre de cursos del Pla de formació realitzats

1 curs	184
2 cursos	98
3 cursos	52
4 cursos	18
5 cursos	8
6 o mes cursos	8
Total PAS format pel Pla de formació	368

Nombre de cursos del Pla de Formació realitzats

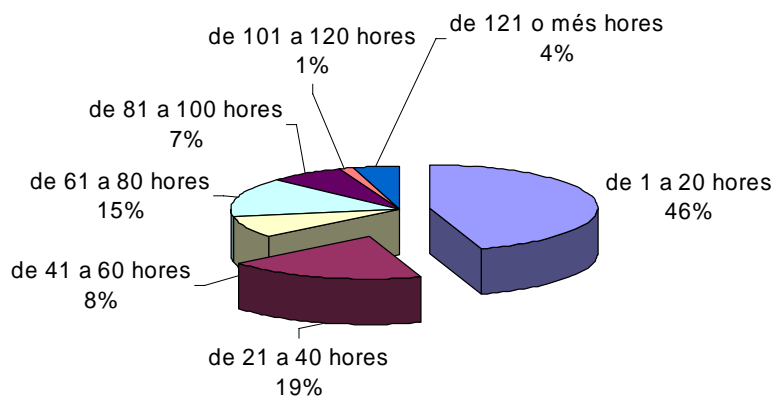


Gràfic 7

La mitjana d'hores de cursos del Pla de Formació realitzades pel PAS Format ha segut de 40,02 hores . La mitjana d'hores de cursos de formació del Pla de Formació realitzades per tot el PAS (no format inclòs) és de 25,13 hores.

Nombre d'hores de cursos del Pla de Formació realitzades	
de 1 a 20 hores	166
de 21 a 40 hores	70
de 41 a 60 hores	30
de 61 a 80 hores	54
de 81 a 100 hores	27
de 101 a 120 hores	5
de 121 o més	16
Total PAS format pel Pla de formació	368

Hores realitzades pel PAS Format en cursos del Pla de formació



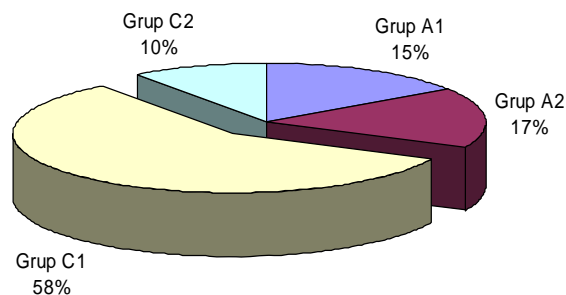
Gràfic 8

Formació dins del Pla de formació per grups laborals

Per grups laborals de la totalitat de la formació impartida, dins del VI Pla de Formació, el grup més nombrós ha seguit el C1 amb un 58% de participació.

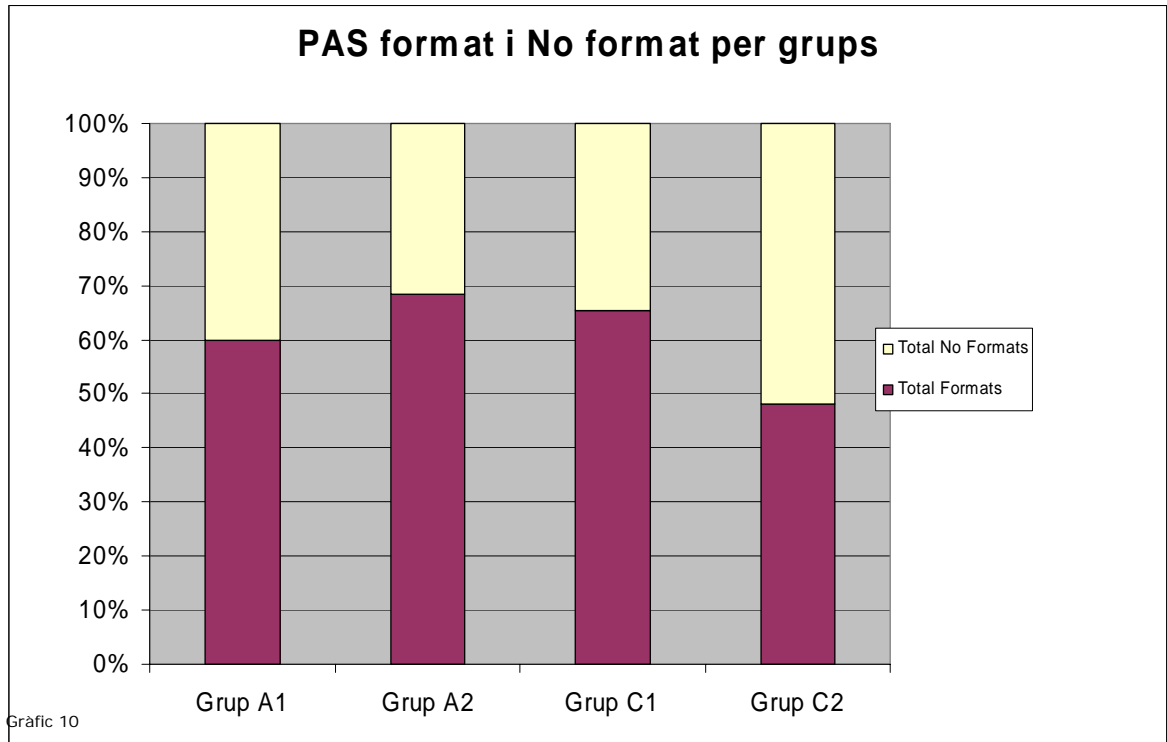
Formació dins del Pla de formació per grups laborals	
Grup A1	57
Grup A2	61
Grup C1	213
Grup C2	37
Total PAS format pel Pla de formació	368

Formació dins del Pla per grups



Gràfic 9

El grups que proporcionalment més s'han format han segut el A2 i C1, el grup que menys formació ha rebut dins del Pla de Formació ha segut el C2, el interval de formació de tots els grups es troba entre el 48% i el 68%.

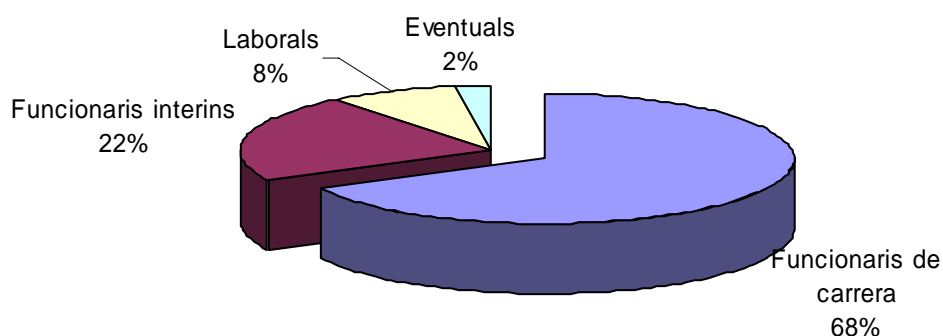


Formació dins del Pla de formació per regim jurídic

Segons el regim jurídic de la totalitat de la formació realitzada el 68% ha estat per funcionaris de carrera i el 22% per interins.

Formació dins del Pla de formació per regim jurídic			
	Total	Formats	No Formats
Funcionaris de carrera	419	248	171
Funcionaris interins	90	81	9
Personal laboral	62	31	31
Personal eventual	15	8	7
Totals	586	368	218

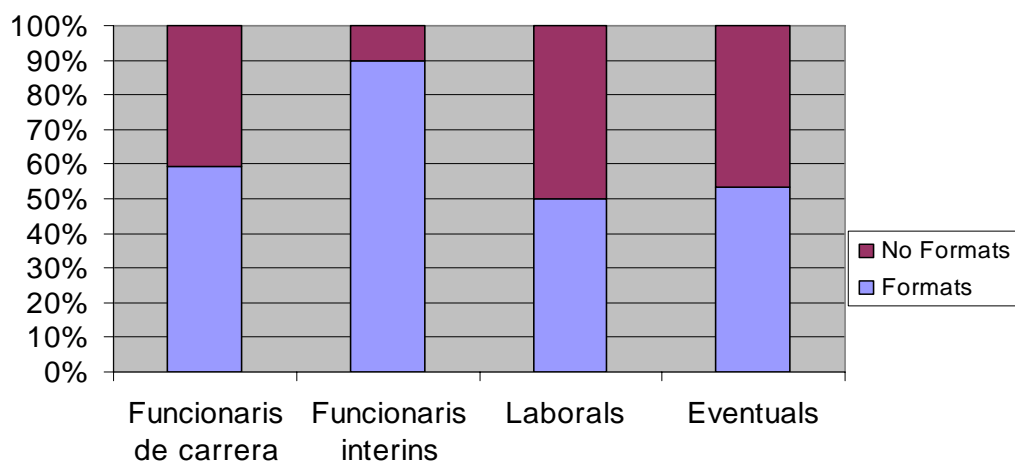
PAS format segons règim jurídic



Gràfic 11

La categoria laboral que proporcionalment més formació rep, com cabria esperar, és la dels funcionaris interins, vora el 90% dels funcionaris interins han realitzat formació i el 59% dels funcionaris de carrera.

PAS format i No format segons el seu règim jurídic



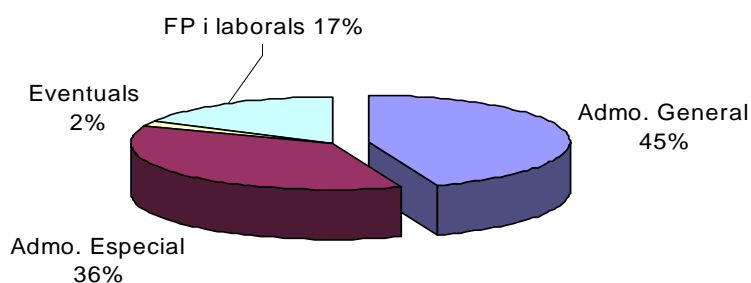
Gràfic 12

Formació dins del Pla de formació per naturalesa de la plaça

Segons la naturalesa de la plaça de la totalitat de la formació realitzada el 45% correspon a PAS d'Administració General i el 36% a PAS d'Administració Especial.

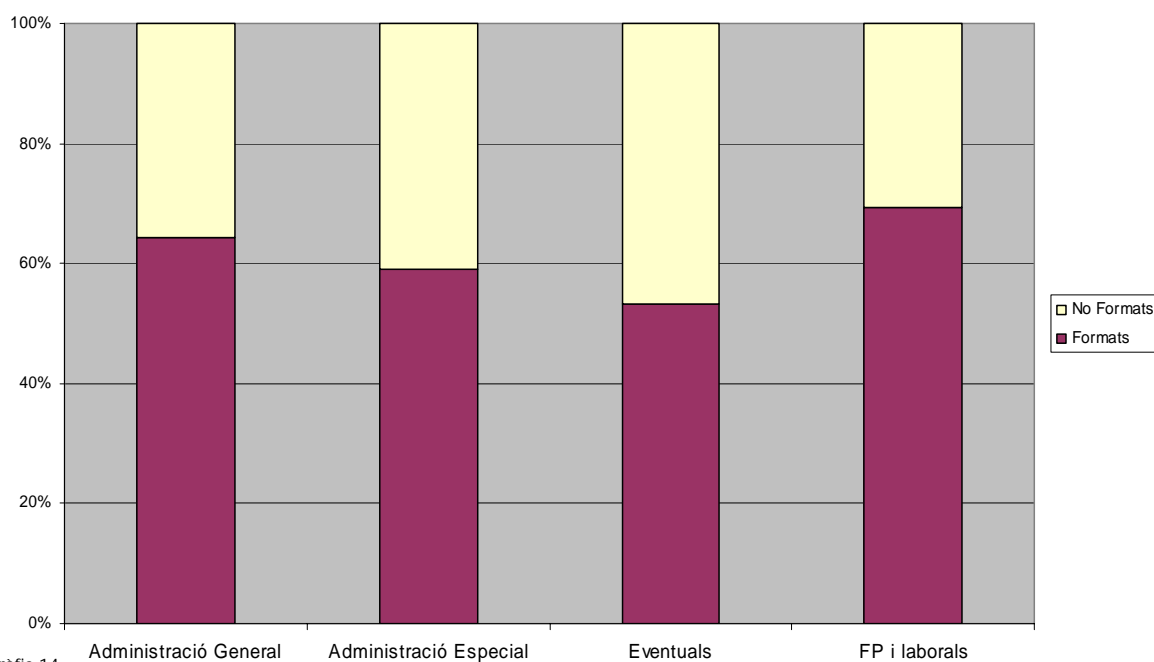
Formació dins del Pla de formació per naturalesa de la plaça			
	Total	Formats	No Formats
Administració general	255	164	91
Administració especial	225	133	92
Eventuals	15	8	7
Fora Plantilla i laborals	91	63	28
Totals	586	368	218

Formació segons la naturalesa de la plaça



Gràfic 13

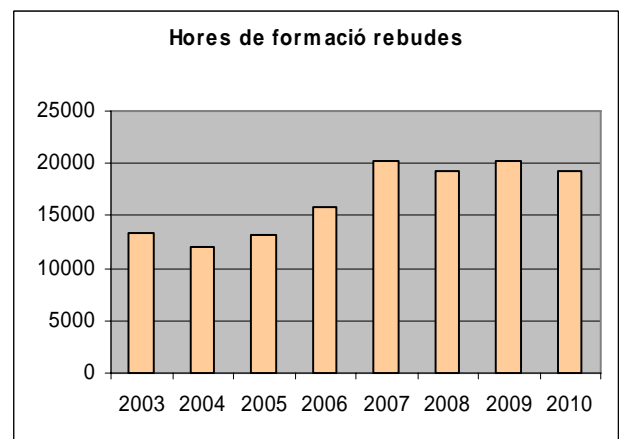
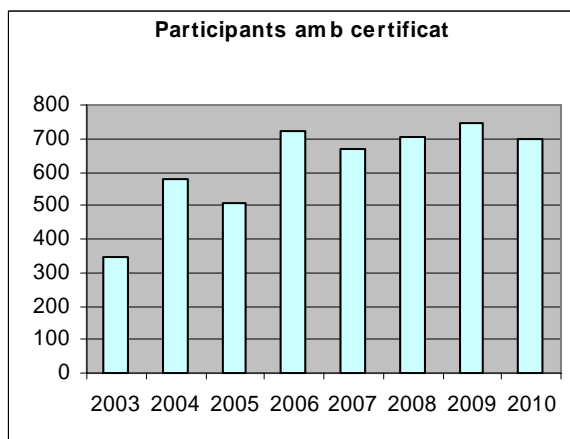
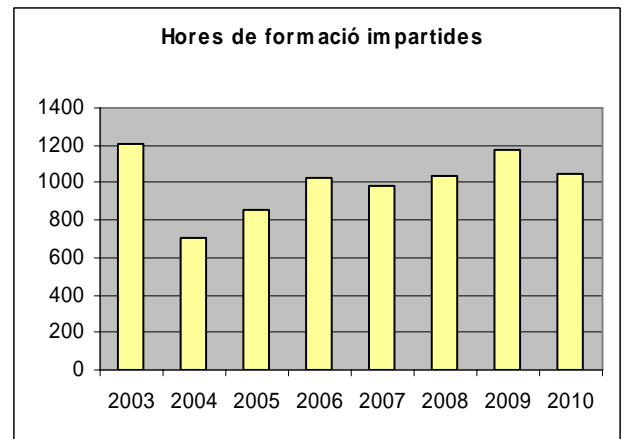
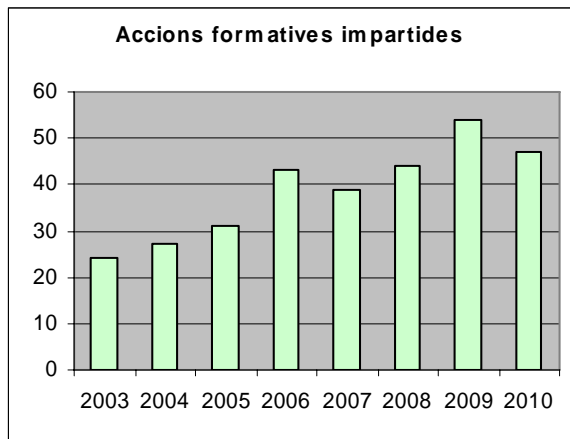
PAS Format i no format per la naturalesa de la plaça



Gràfic 14

3. Evolució de la formació interna dins dels plans de formació del PAS Anualitats 2003-2010

	2003	2004	2005	2006	2007	2008	2009	2010
Nº cursos de formació impartits	24	27	31	43	39	44	54	47
Nº hores de formació impartides	1206	705,5	859,5	1031	986	1033	1174	1051
Nº de participants amb certificat	346	578	510	725	670	702	749	697
Nº de hores de formació rebudes	13411	12101	13153	15869	20190	19291	20184	19249



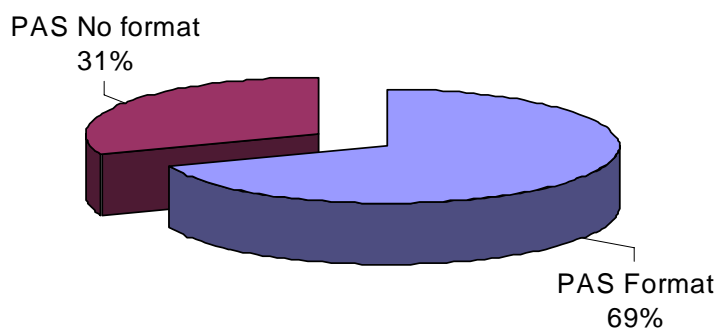
4. Resultats globals de la formació interna i externa 2010

El 69% del PAS ha realitzat algun tipus de formació (interna o externa) en 2010, un 3% més que l'any anterior, de la formació rebuda el 74,8% correspon a formació del Pla de Formació i el 25,2% a formació externa al Pla (cal tindre en compte que hi ha persones que ha realitzat formació interna i externa).

Distribució de la Formació

PAS Format (formació interna i externa)	405
PAS No Format	181
Total PAS	586

Distribució Formació/No Formació

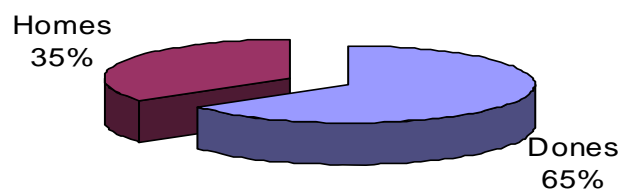


En la segregació per sexes la formació es distribueix de manera desigual, cal ressaltar la major formació realitzada per part de les dones, amb una diferència de 15 punts en relació a la formació realitzada pels homes: un 75% de les dones es formen front a un 60% d'homes. En dades absolutes de tota la formació interna i externa realitzada el 65% correspon a les dones i el 35% als homes.

Distribució de la Formació per sexes

Dones	263
Homes	142
Total PAS format	405

Formació interna i externa: distribució per sexes



Gràfic 16

PAS format i no format per sexes



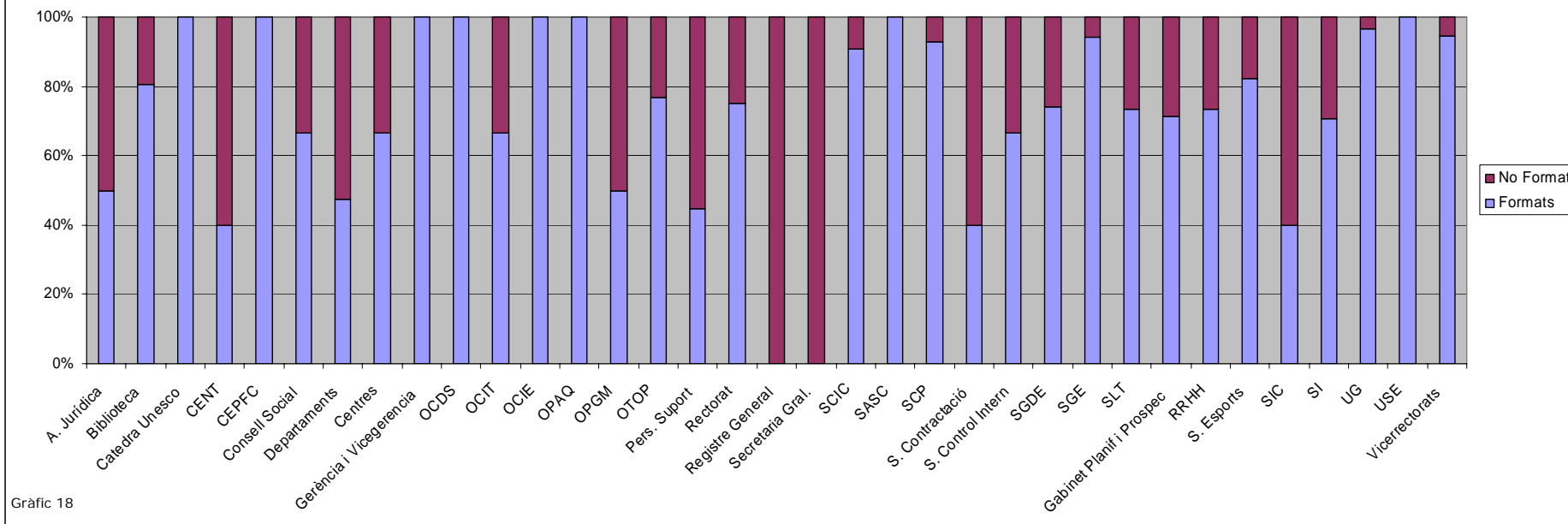
Gràfic 17

Formació (interna i externa) en els serveis

Al analitzar la formació interna i externa per serveis, els serveis més formats en aquesta anualitat son: Catedra Unesco, CEPFC, Gerencia, OCDS, SASC i USE, els menys formats: CENT, Servei de Contractació i SIC., al voltant del 40% del servei s'ha format.

Formació per Serveis (interna i externa)			
Serveis/Departaments	Total	Formats	No Formats
A. Jurídica	4	2	2
Biblioteca	41	33	8
Catedra Unesco	4	4	0
CENT	5	2	3
CEPFC	3	3	0
Consell Social	3	2	1
Departaments	116	55	61
Centres	9	6	3
Gabinet de Planificació i Prospectiva Tecnològica	7	5	2
Gerència i Vicegerencia	5	5	0
OCDS	7	7	0
OCIT	12	8	4
OCIE	18	18	0
OPAQ	6	6	0
OPGM	4	2	2
OTOP	13	10	3
Pers. Suport	38	17	21
Rectorat	8	6	2
Registre General	2	0	2
Secretaria Gral.	2	0	2
SCIC	11	10	1
SASC	8	8	0
SCP	28	26	2
S. Contractació	10	4	6
S. Control Intern	3	2	1
SGDE	23	17	6
SGE	17	16	1
SLT	14	10	4
RRHH	15	11	4
S. Esports	28	23	5
SIC	5	2	3
SI	41	29	12
UG	29	28	1
USE	14	14	0
Vicerectorats	18	17	1

Formació interna i externa per serveis



Gràfic 18

5. Evolució de la participació en la formació (interna o externa)

Anualitats 2005-2010

	2005	2006	2007	2008	2009	2010
PAS Format	355	449	384	395	380	405
PAS No Format	216	127	202	186	195	181
Total PAS	571	576	586	581	575	586
% PAS Format	62,17%	77,95%	65,53%	67,99%	66,09%	69,11%

